

# Self-Briefing

Championnat inter-régional

Junior

Grand Est

16 au 23/07/2022



**Aérodrome de Châlons-Ecury**

<https://www.soaringspot.com/fr/championnat-interregional-grand-est-junior-2022-chalons/>



# Calendrier de la compétition

- ▶ Briefing général : Samedi 16 juillet à 10h00
- ▶ Journées d'entraînement : 11 au 16 juillet
- ▶ Première course : Dimanche 17 juillet
- ▶ Dernière course : Samedi 23 juillet
- ▶ Inscriptions / contrôles techniques : 16 juillet
- ▶ Remise des prix : Samedi 23 juillet à partir de 20h30
- ▶ Repas de clôture : après la remise des prix

# Equipe organisatrice

- ▶ Président du Comité d'Organisation : Denis BRIMONT
- ▶ Directeur de la compétition : Yoann MICHAELI
- ▶ Sécurité des vols : Yoann MICHAELI
- ▶ Remorquage : Denis BRIMONT
- ▶ Treuillage : Jacques PRINCET
- ▶ Task setting : Marc SERETTI
- ▶ Comptabilité : Gilles NORROY
- ▶ Scoring : Jacques PRINCET

# Documents officiels

- ▶ Règlement des compétitions FFVV
- ▶ Procédures locales
- ▶ Espace aérien
- ▶ Points de virage

□ A télécharger sur

<https://www.soaringspot.com/fr/championnat-interregional-grand-est-junior-2022-chalons/>

# Journée type

- ▶ 9h00 : affichage piste en service
- ▶ 10h30 : Briefing quotidien
- ▶ 12h00 : premiers décollages possibles
- ▶ 20h00 : podium quotidien au club house

# Affichage officiel

## Tableau devant le club-house planeurs

- ▶ Piste en service (dès 9h00)
- ▶ Recommandations éventuelles de démontage (en cas d'orages prévus)
- ▶ Fiches d'épreuve : sur SoaringSpot (dès que possible) puis au briefing
- ▶ Résultats : sur SoaringSpot + affichage au bar

# Contacts

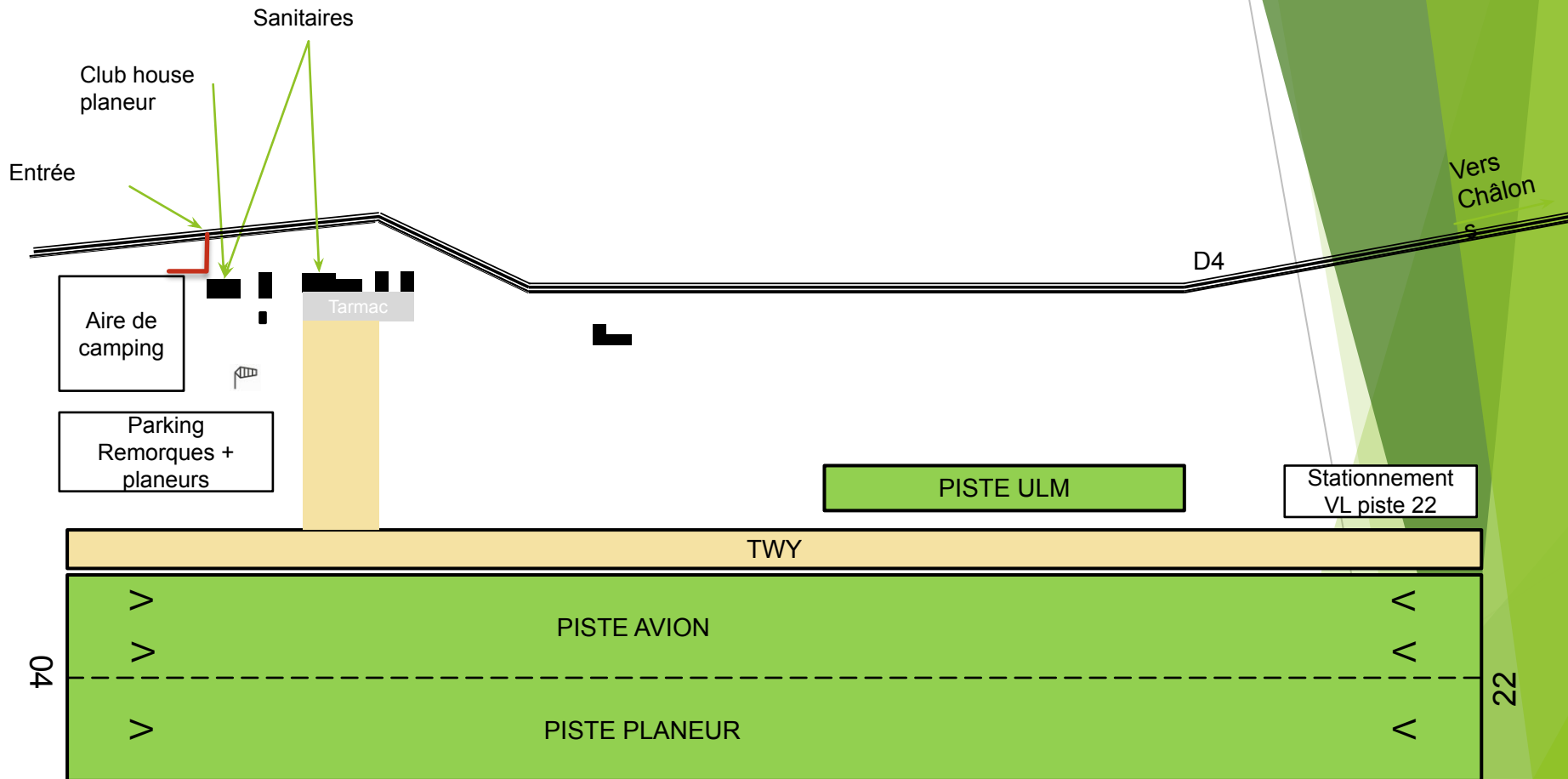
- ▶ PC Vaches : 07 88 70 79 12
- ▶ ACVV : 03 26 67 61 13
- ▶ Scoring : [scoring.acvv@gmail.com](mailto:scoring.acvv@gmail.com)
- ▶ Groupe WhatsApp

# Les installations





# Les installations



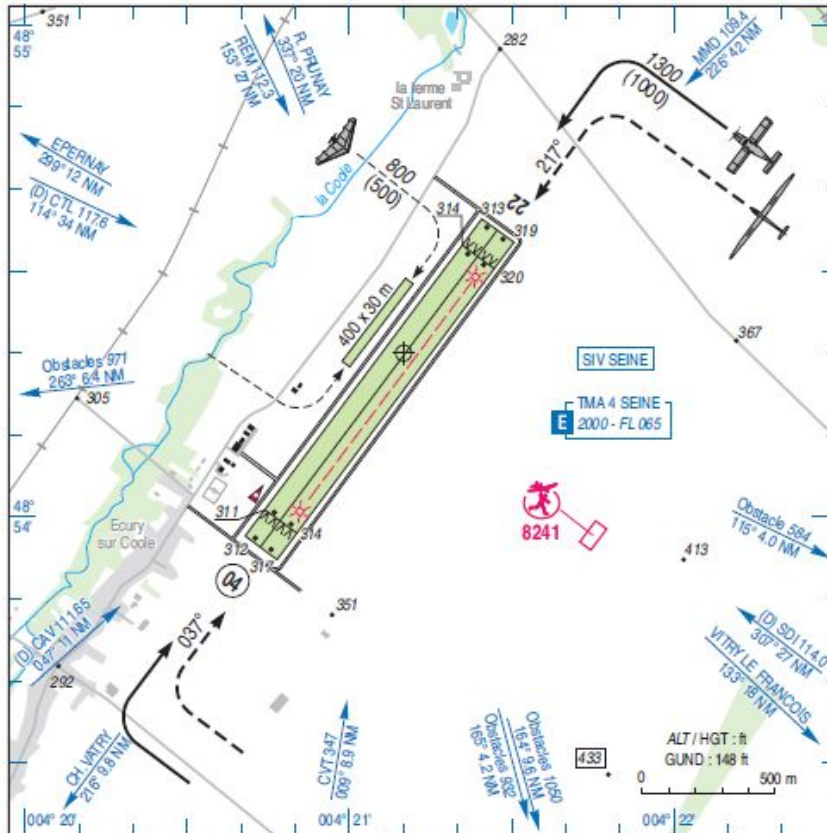
**ATTERRISSAGE A VUE**  
Visual landing

Ouvert à la CAP  
Public air traffic  
01 MAY 14

**CHALONS ECURY SUR COOLE**  
AD2 LFQK ATT 01

				ALT AD : 321 (12 hPa) LAT : 48 54 20 N LONG : 004 21 10 E	<b>LFQK</b> VAR : 0° (10)
---	---	---	---	---	------------------------------

APP : NIL  
TWR : NIL  
A/A : 118.975



RWY	QFU	Dimensions Dimension	Nature Surface	Résistance Strength	TODA	ASDA	LDA
04R	037	1500 x 80	Non revêtue Unpaved	- / - / -	1500	1500	1375
22L	217	1500 x 80	Non revêtue Unpaved	- / - / -	1500	1500	1375
04L	037	1500 x 70	Non revêtue Unpaved	- / - / -	1500	1500	1375
22R	217	1500 x 70	Non revêtue Unpaved	- / - / -	1500	1500	1375

Aides lumineuses : NIL

Lighting aids : NIL



Treuil : Pas de verticale terrain en dessous de 600m QNH

Tout de piste standard côté sud

# Fréquences RADIO

- Circulation d'aérodrome en vol et au sol, compétition (annonces portes, arrivées, veille sécurité) :

**118,980** MHz

- Fréquence **détresse** : **121,50** MHz
- Fréquences vol à voile : 122,500 MHz, 122,650 MHz, 123,050 MHz, 129,975 MHz et 130,125 MHz

Espace aérien

Voir la présentation spécifique  
sur [soaringSpot](#)

# Mise en piste

Toujours remonter le taxiway et couper la piste avion au plus court



Pas de circulation des véhicules personnels sur piste et taxiway sans planeur  
Utilisez les chemins en bout de piste et la route

Google earth

2004

Date des images satellite : 1/1/2008 48°54'18.40"N 4°20'59.39"E élév. 92 m altitude 1.43 km

# Grille de départ

- Treuil : 2 planeurs par ligne
- Remorqueur : 2 planeurs par ligne
- Placement libre : le premier arrivé se positionne au fond de la grille

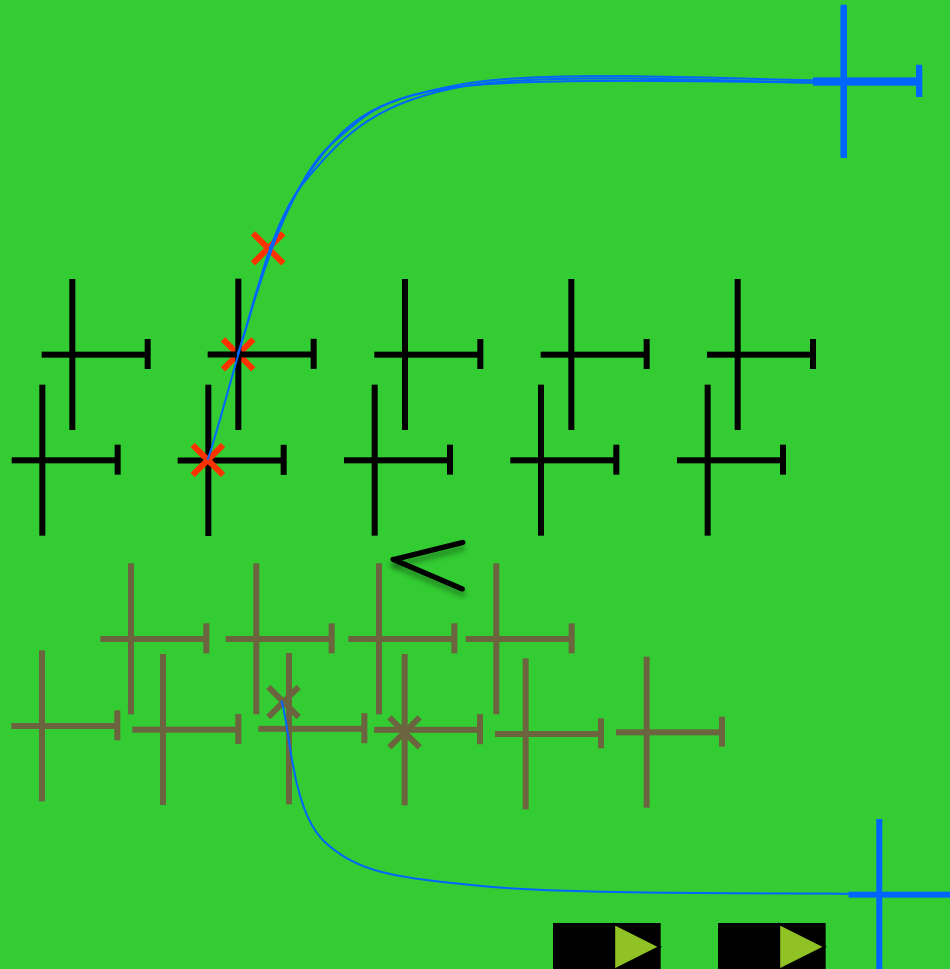
# Grille

- Le premier planeur qui arrive se place au fond de la grille

Standard / 15m

Club

Ex : piste 22



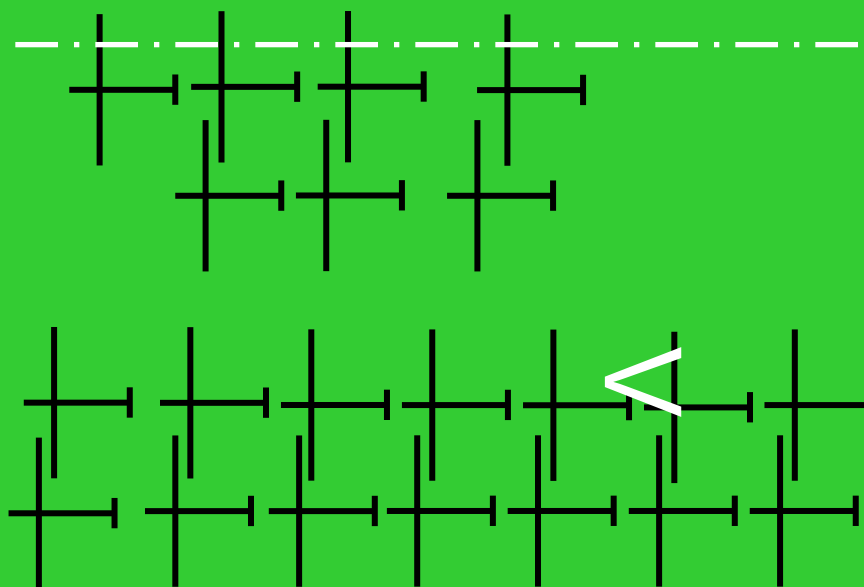
L'organisation présente sur place assurera le placement correct

## Exemple : piste 22

Piste avions

Piste planeurs

80m



Câbles treuil



Starter



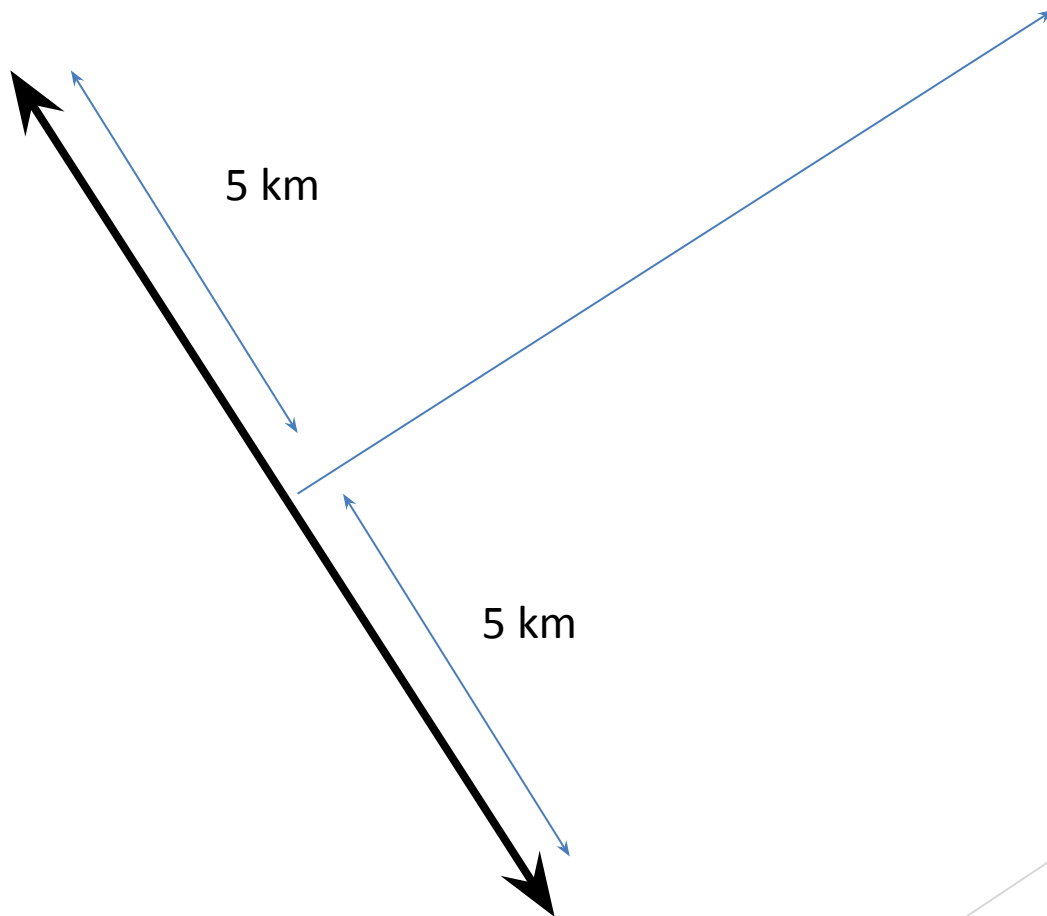
# Particularités

- **Décollages au treuil :**
  - ▶ Au moins une treuillée réalisée avant la première épreuve avec un instructeur ou sous supervision pour les pilotes n'ayant pas fréquenté la plateforme depuis + de 3 ans.

# Particularités

- Pas de verticale terrain en dessous de 600m QNH (**Treuil !!!**)
- Si **non accrochage**, atterrissage **piste avion** dégagement **taxiway**. L'organisation se chargera de vous remettre en piste.
- *Sens de spirale gauche recommandé à moins de 10km autour des points de départ.*

# Ligne de départ



# Procédure arrivée

- Annonce **radio à 10 km** : « *n° concours* kilomètre 10 »  
(Sur **118,980 MHz**)
- Puis annonce intentions : « *n° concours [directe] [base] [vent arrière]* »
- **Atterrissage piste avion, dégagement taxiway**
- Les dépanneurs ou l'organisation dégagent les planeurs du taxiway

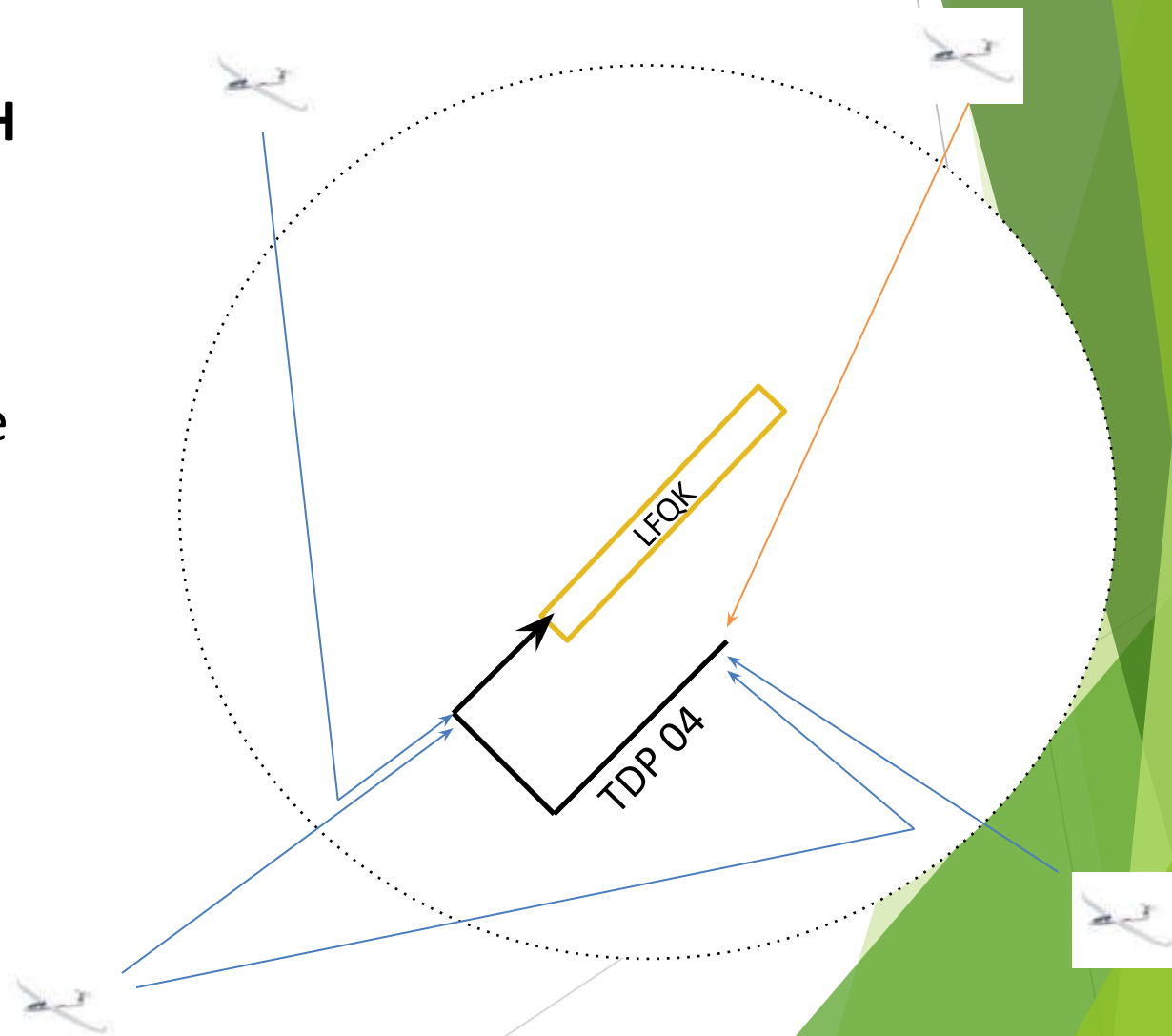
# Arrivées sur cercle (piste 04)

Cercle rayon 5 km

Alt mini : 350 m QNH

Puis **Directe** ou  
**Semi-directe** ou  
intégrer le tour de  
piste

**La course est finie :  
Allez-y COOL !**



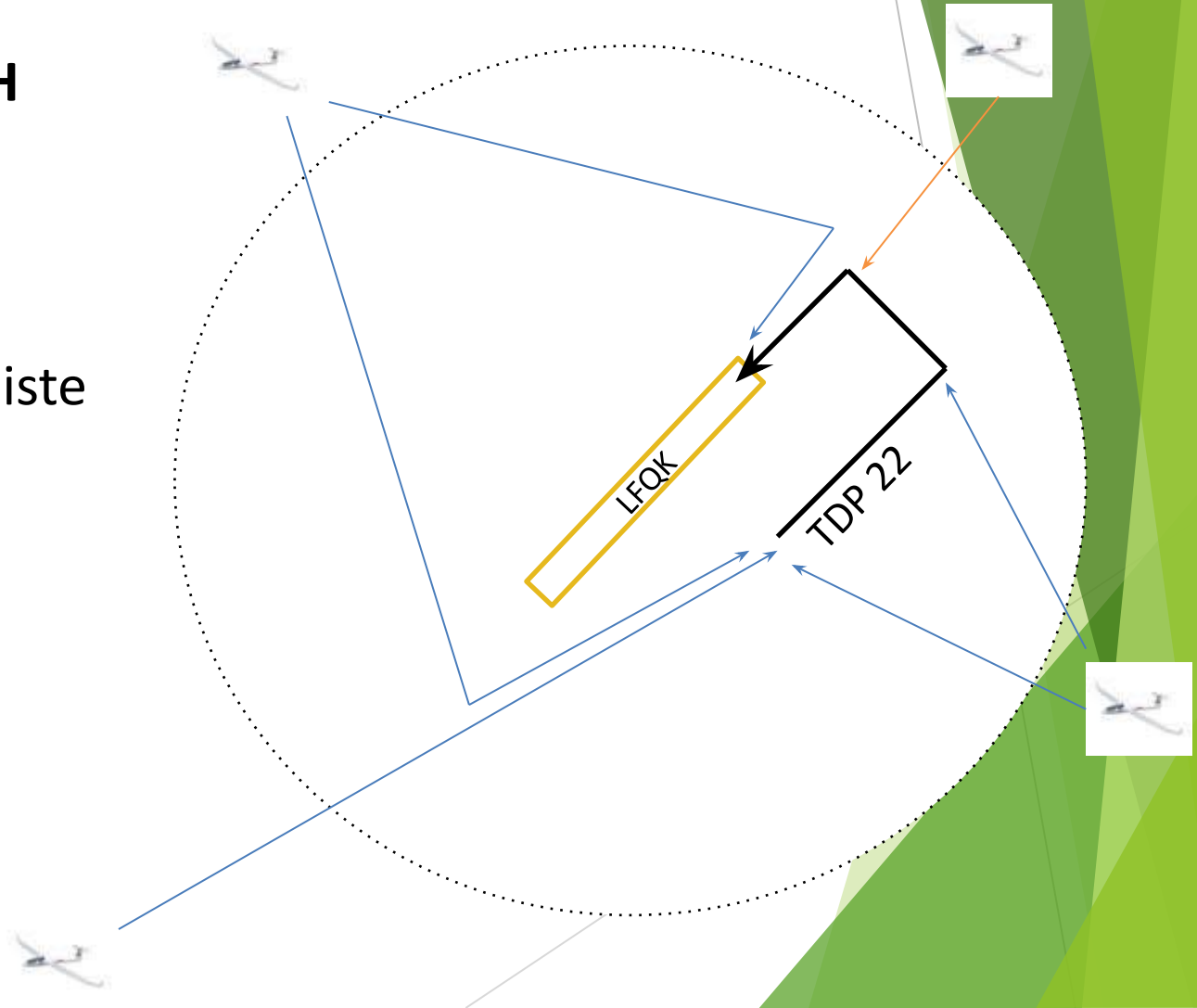
# Arrivées sur cercle (piste 22)

Cercle rayon 5 km

Alt mini : 350 m QNH

Puis Directe ou  
**Semi-directe** ou  
intégrer le tour de piste

**La course est finie :**  
**Allez-y COOL !**



# Arrivées sur cercle

Radio **118.980**

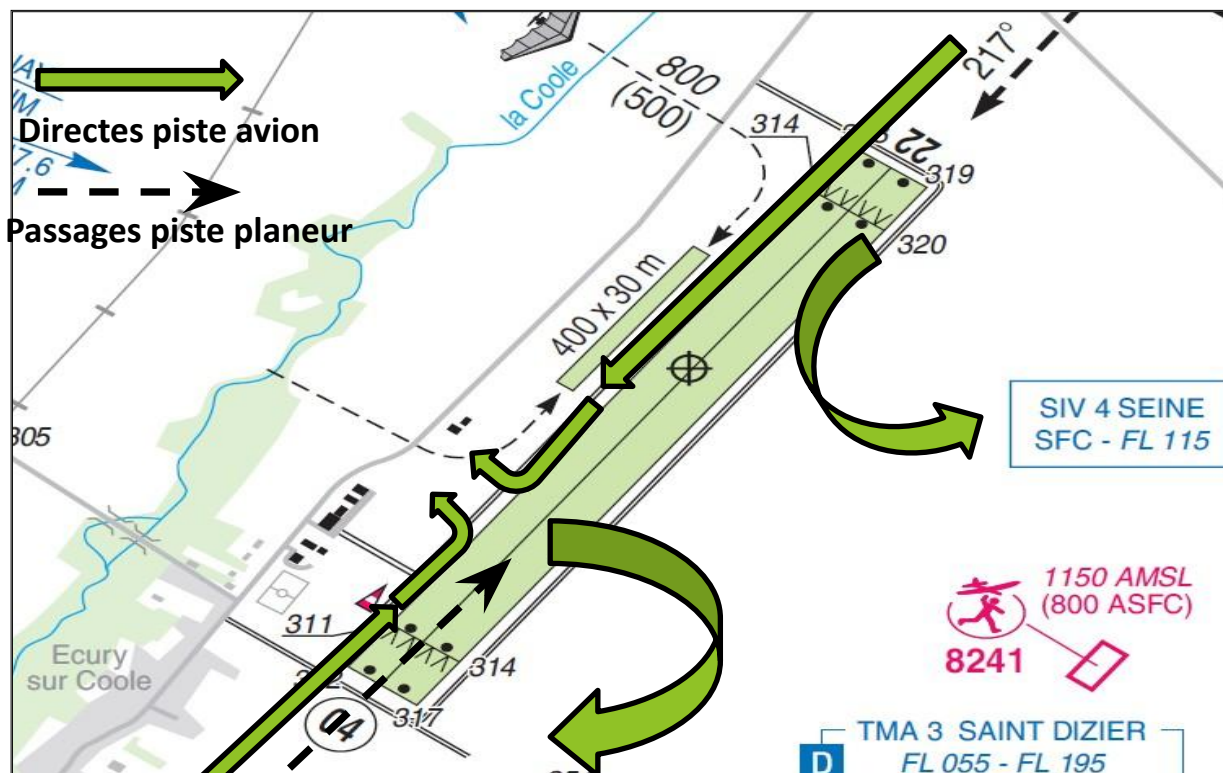
N'oubliez pas le **Tout Va Bien Continue Roger**

Pas de ressource après la ligne ! Gardez une trajectoire constante !

**Vous êtes trop bas ? Vachez-vous en sécurité plutôt que de tenter un retour hasardeux !**

**La course est finie : Allez-y COOL !**

# Atterrissages



Atterrissage **piste avion**, dégagement taxiway  
Ecoutez les **consignes Radio**

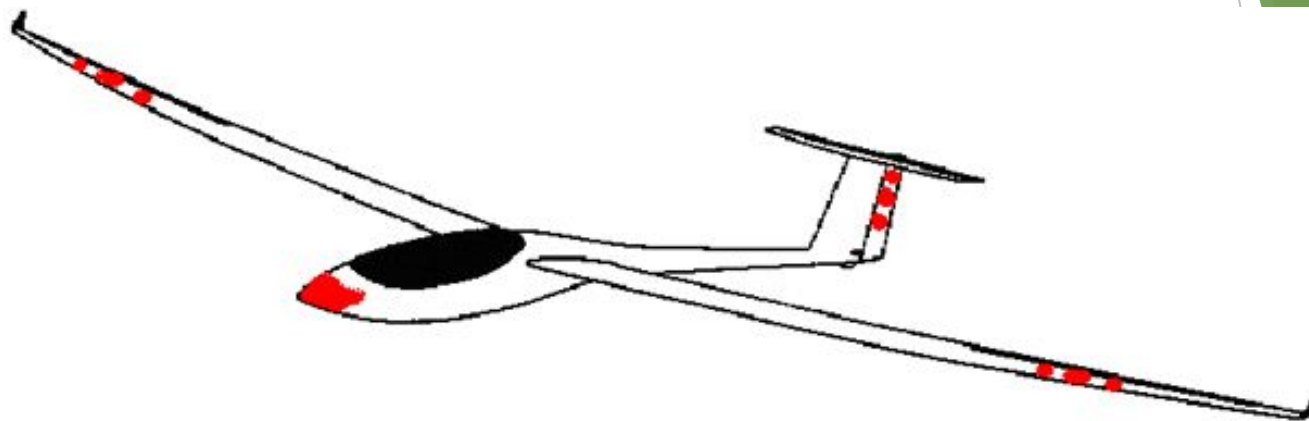
Si passage (**non recommandé, et sur autorisation direction de course**) :

Passage piste planeur (>20m du chemin entrée de piste)

Ressource côté sud et intégration circuit de piste



# Sécurité : anticollision



- Marquages haute visibilité
- FLARM

OBLIGATOIRES

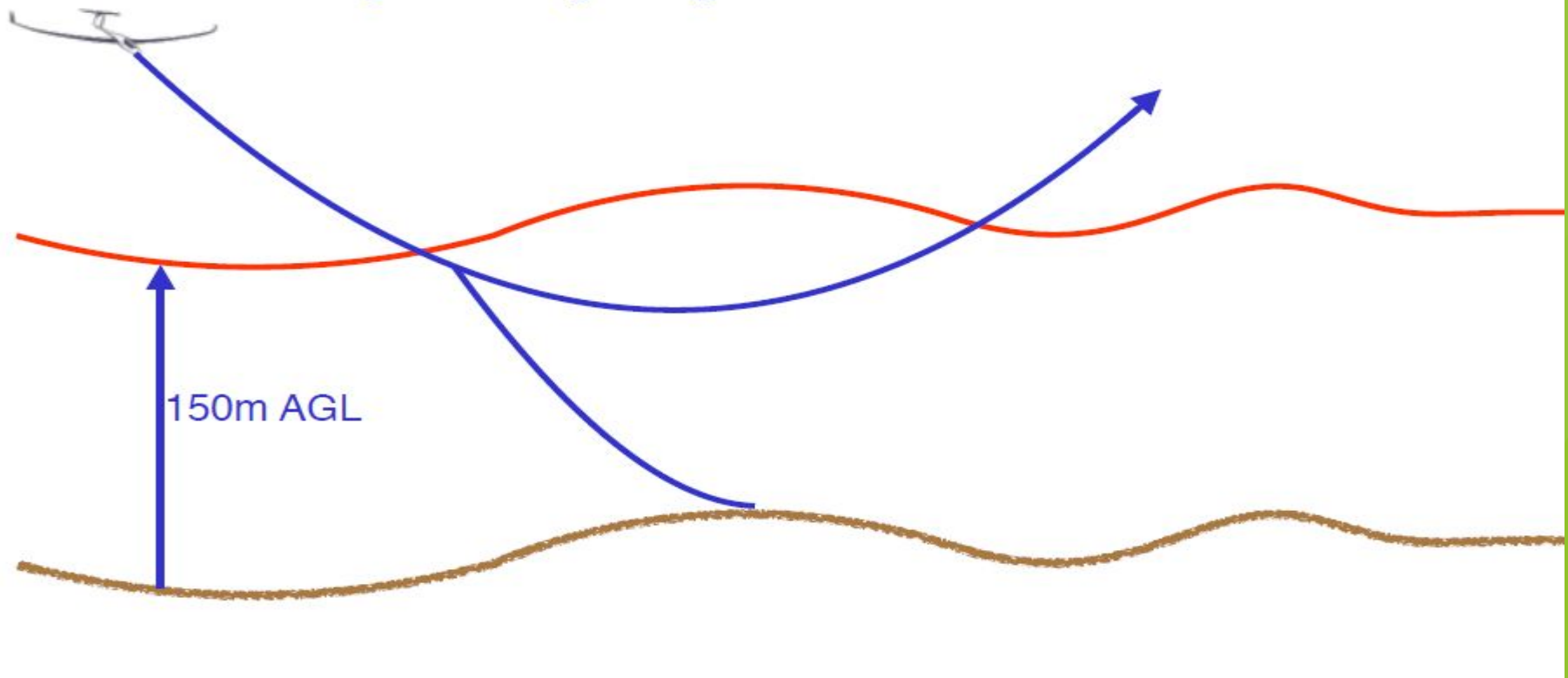
Et surtout : **REGARDEZ DEHORS !**

# Atterrissages campagne

- ▶ SMS / téléphone / whatsapp PC Vache 07 88 70 79 12
- ▶ Format SMS : [PILOTE][N° de Concours][Latitude][Longitude]  
[Localisation approximative]
- ▶ N'oubliez pas le VERDO, et le TVBCR
- ▶ Les dépanneurs informent le PC Vache avant leur départ pour dévacher
- ▶ Dès votre retour ou depuis votre champ, envoyez le fichier de vol au PC Course
- ▶ Raccrochage trop bas = vol dangereux = sanction

# Sécurité : raccrochages bas

- Tout vol passant sous 150m/sol sera étudié et pénalisé si dangereux



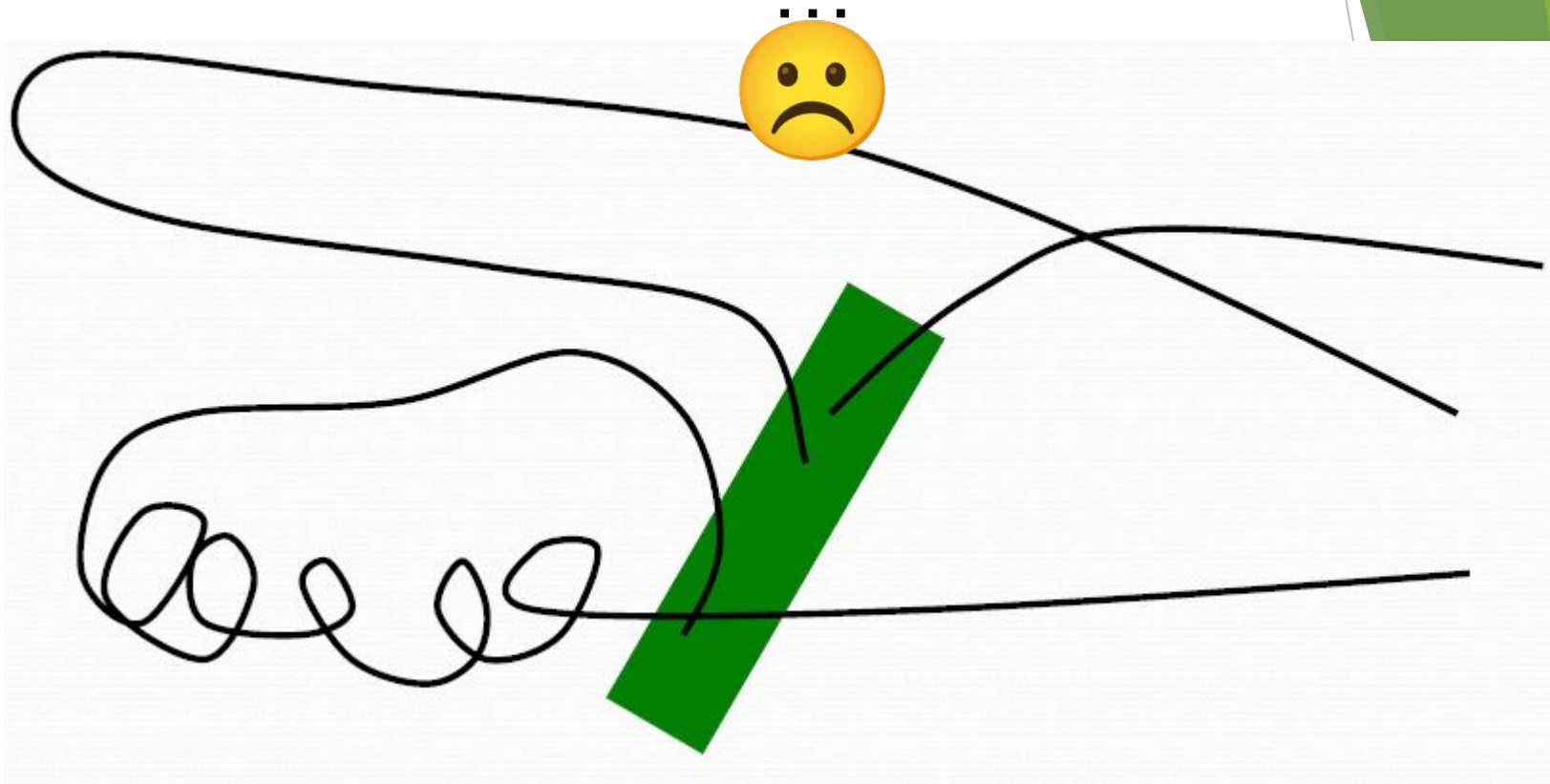
# Déloggage

- ▶ Carte SD, USB acceptées : sur la carte SD ou clé USB, inscrire le numéro de concours de votre planeur SVP, dépôt salle de scoring (club house ACVV)
- ▶ Email : Le fichier IGC doit être transmis à l'organisation dans un délai maximum de 45 minutes après l'atterrissage à : [scoring.acvv@gmail.com](mailto:scoring.acvv@gmail.com)
  
- ▶ NE PAS RENOMMER VOS FICHIERS
- ▶ ENVOYEZ VOS FICHIERS AVEC VOTRE NOM DANS L'EMAIL SVP !!!
- ▶ PAS DE FICHER ZIP SVP !!!

# Un raccrochage bas et tangent, c'est au mieux :

- **1 place au classement général ?**
- **Quelques dizaines de points ?**
- **Une bonne frayeur ?**
- **Des murmures dans votre dos ?**
- **UNE ETIQUETTE « Pilote dangereux » ?**
- **Tout à la fois ?**

# Traces courantes en compétition ou en clubs



## 15 Annexe B : Tableau des Pénalités

Type d'irrégularité	Première infraction	Récidive	Sanction maximale
<b>Pilotage dangereux ou risqué</b>			
Vol dangereux (ex : vol de nuage, etc)	100 points	Disqualifié dans l'épreuve	Disqualification