

# ATTERRISSAGE A VUE

## Visual landing

Ouvert à la CAP  
Public air traffic

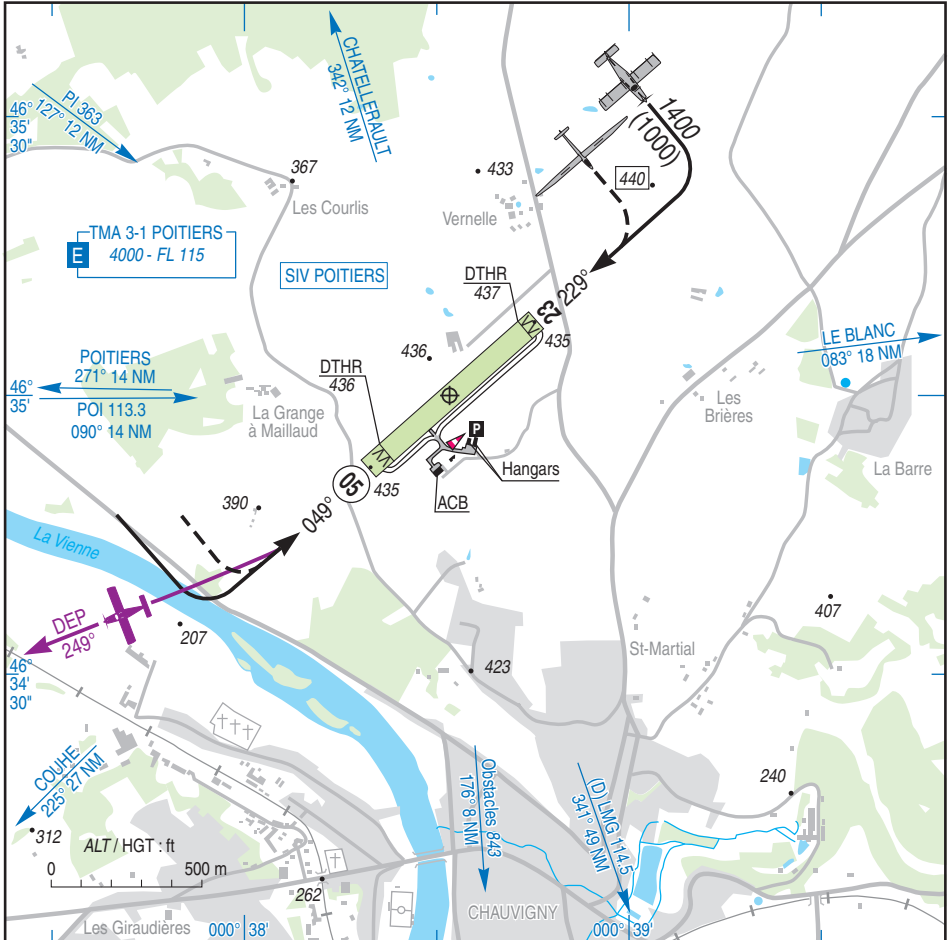
# CHAUVIGNY

## AD 2 LFDW ATT 01

12 NOV 15

	<b>ALT AD : 442 (16 hPa)</b> LAT : 46 35 00 N LONG : 000 38 32 E	<b>LFDW</b> VAR : 0° (15)
---	--	------------------------------

APP : NIL  
TWR : NIL  
A/A : 123.5



RWY	QFU	Dimensions Dimension	Nature Surface	Résistance Strength	TODA	ASDA	LDA
05	049	740 x 80	Non revêtue	-	740	740	660
23	229		Unpaved		740	740	695

Aides lumineuses : BI

Lighting aids : LIL

## CHAUVIGNY

### Consignes particulières / *Special instructions*

#### Conditions d'utilisation de l'AD

← TWY et 100 premiers mètres de la RWY 23 inutilisables après fortes pluies.

#### Procédures et consignes particulières

TKOF RWY 23 : Au passage de l'extrémité de piste et au plus tôt à 300 ft ASFC, altération de cap de 20° à droite pour éviter le survol des zones habitées avoisinantes.

← QFU 049° préférentiel cause environnement.

Roulage interdit hors RWY et TWY.

#### ← VFR de nuit

← TWY parallèle à la piste interdit.

Utilisation de la piste limitée :

1) aux pilotes des aéronefs basés.

2) avec l'accord de l'exploitant AD :

a) aux pilotes ayant une expérience minimum de 200 h de vols dont 20h de nuit et une expérience récente (3 décollages et atterrissages de nuit dans les 3 derniers mois)

b) aux pilotes justifiant d'un test en vol de nuit validé par un instructeur.

#### AD operating conditions

TWY and first 100 meters of RWY 23 not available after heavy rain.

#### Procedures and special instructions

TKOF RWY 23 : At RWY far end and not below 300 ft ASFC, 20° right turn to avoid overflying the surrounding built up areas.

Preferred QFU : 049°, due to local conditions.

Taxiing prohibited except on RWY and TWY.

#### Night VFR

TWY parallel to the RWY forbidden.

Use of RWY limited :

1) to home-based ACFT pilots.

2) with the agreement of AD operator:

a) to pilots with a minimum experience of 200 hours of flights including 20 hours at night and recent experience (3 take-offs and landings at night in the last 3 months)

b) to pilots who have completed a night flight test validated by an instructor.

### Informations diverses / *Miscellaneous*

ETE : - 1 HR / SUM : - 1 HR

1- **Situation / Location** : 2 km N Chauvigny (86 - Vienne).

2- **ATS** : NIL.

← 3- **VFR de nuit / Night VFR** : Agréé avec limitations : Voir § VFR de nuit.  
*Approved with limitations: See § Night VFR.*

4- **Exploitant d'aérodrome / AD operator** : ACB.

← 5- **AVA** : DSAC SO (voir / see GEN).

6- **BRIA** : BORDEAUX (voir / see GEN).

7- **Préparation du vol / Flight preparation** : Acheminement PLN VFR / *Addressing VFR FPL* : voir / see GEN12.

8- **MET** : VFR: voir / see GEN VAC ; IFR: voir / see AIP GEN 3.5 ; Station: NIL.

9- **Douanes, Police / Customs, Police** : NIL.

10- **AVT** : 100 LL - espèces ou chèques bancaires /

11- **SSLIA** : Niveau 1 / *Level 1*.

12- **Péril animalier / Wildlife strike hazard** : NIL.

13- **Hangars pour aéronefs de passage / Transient aircraft hangars** : O/R.

14- **Réparations / Repairs** : NIL.

← 15- **ACB** : Aéroclub de Chauvigny  
Aérodrome de Chauvigny – BP 75 – 86300 CHAUVIGNY  
TEL : 05 49 46 31 48 – E-mail : acah@free.fr