

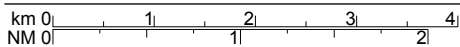
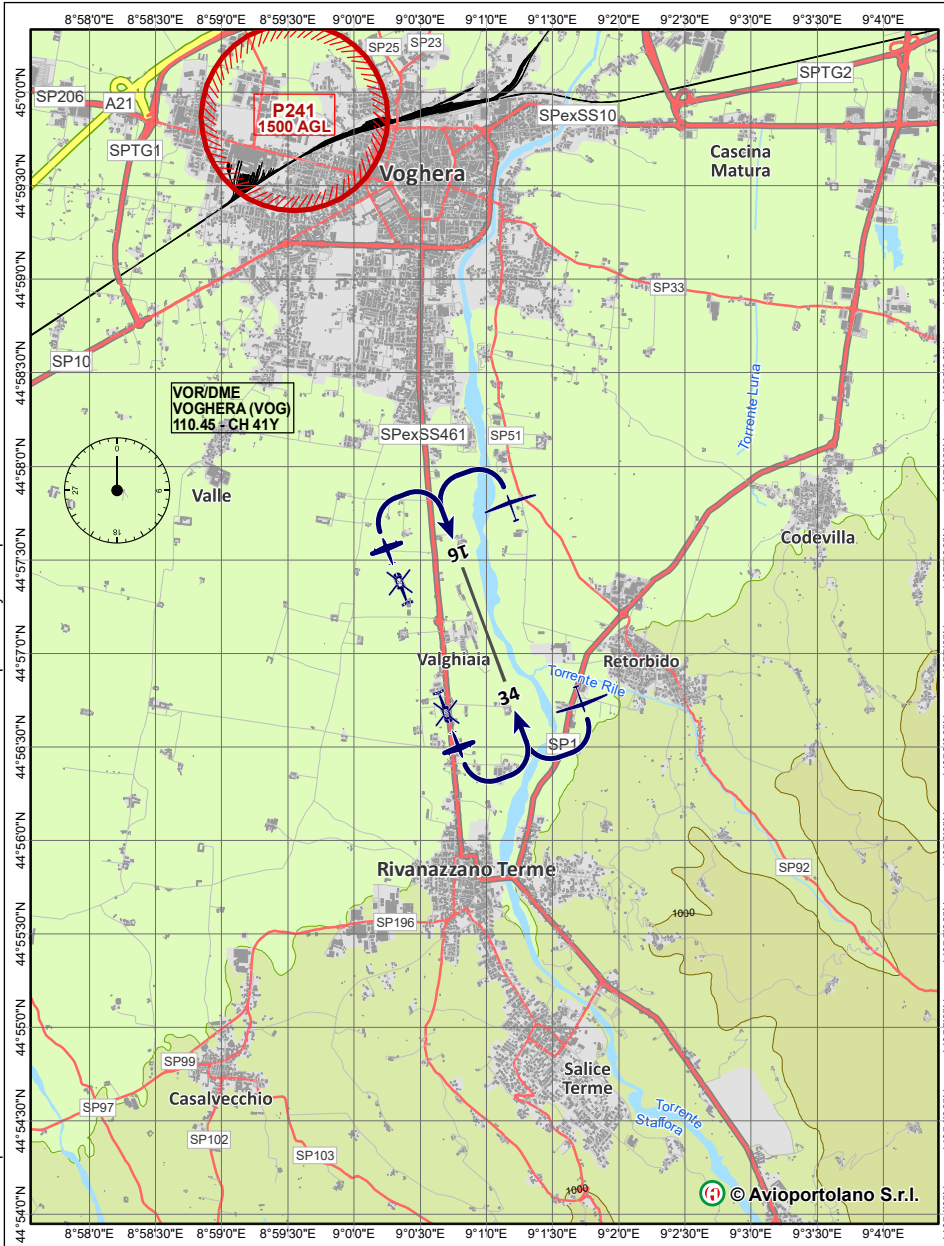
Aeroporto Civile   
Civilian AD

LILH (PV06)
ELEV 424ft / 129m




Voghera Rivanazzano
Rivanazzano
ITALIA

Carta non ufficiale. L'utilizzo delle informazioni presenti in questa scheda è di esclusiva volontà e responsabilità del pilota.
 Unofficial Map. The use of the information on this sheet is of exclusive will and responsibility of the pilot.

Aeronautical information up to 1500 AGL
 Projection: WGS 1984 Web Mercator Auxiliary Sphere
 © AVIOPORTOLANO srl - All right reserved - Aeronautical Charts
 ISO 9001:2015 AIS certified company n. IT319538



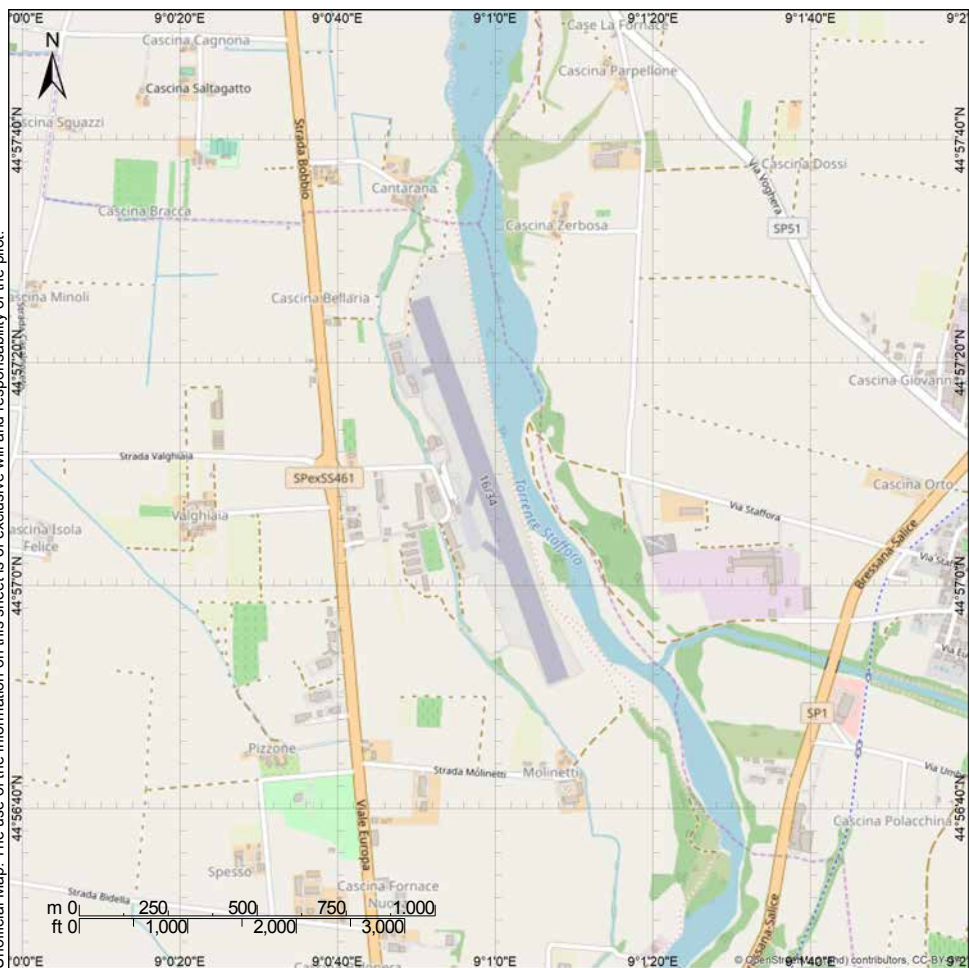
scale 1:75,000

Aeroporto Civile   
Civilian AD

LILH (PV06)
ELEV 424ft / 129m

Voghera Rivanazzano
Rivanazzano
ITALIA

	QFU	length/width	surface	slope	traffic pattern
1	16/34	1123x30	asfalto asphalt	0,73%	16 sinistro / 34 destro (alianti 1000ft) - 16 destro / 34 sinistro (velivoli a motore 1000ft) 16 left / 34 right (GLD 1000ft) - 16 right / 34 left (Engine 1000ft)



Carta non ufficiale. L'utilizzo delle informazioni presenti in questa scheda è di esclusiva volontà e responsabilità del pilota.
 Unofficial Map. The use of the information on this sheet is of exclusive will and responsibility of the pilot.

Projection: WGS 1984 Web Mercator Auxiliary Sphere

© AVIOPORTOLANO srl - All right reserved
 ISO 9001:2015 AIS certified company n. IT319538

Aeroporto Civile  
Civilian AD

LILH (PV06)
ELEV 424ft / 129m

Voghera Rivanazzano
Rivanazzano
ITALIA

4457.616N (44°57,616'N) 00900.583E (09°00,583'E)	2.4 NM S Voghera	PPR	 3.3°E 2023/01
---	------------------	------------	--

	QFU	length/width	ground	slope	traffic pattern
1	16/34	1123x30	asfalto asphalt	0,73%	16 sinistro / 34 destro (alianti 1000ft) - 16 destro / 34 sinistro (velivoli a motore 1000ft) 16 left / 34 right (GLD 1000ft) - 16 right / 34 left (Engine 1000ft)



ITALIANO

RDO Voghera **123.005** (orario: NIL - note: Canale assegnato per esigenze dell'Aviazione Generale e per l'Aeroclub, tale canale non deve essere usato per scopi ATS. Servizio radio gestito da Air Company s.r.l.)

NOTE AVIOPORTOLANO: Le dimensioni della pista differiscono da quanto pubblicato nell'AIP a seguito di NOTAM C0586/12

PRATICABILITÀ CAMPO: ottima

AVVERTENZE: Alberi sulla testata Nord. Circuito EST per alianti ; circuito Ovest per aerei ed elicotteri. L'attività di volo sull'aeroporto deve essere limitata a 1000 FT AGL. Velivoli in avvicinamento, riportare 5 NM fuori zona per istruzioni.

AVVERTIRE PER ATTERREARE: PPR da inoltrare via fax al numero 0383.91500, con preavviso di 2 ore

DIVIETO DI ATTERRAGGIO PER: NIL

CONDIZIONI RICHIESTE PER ULM: richiedere autorizzazione telefonica

GIORNI DI ATTIVITÀ: chiuso il lunedì

CONTATTI: Società Aeroporto Provincia di Pavia / Air Company s.r.l. Tel e fax +39 0383 92395 - 0383.92395 tel SAP Pavia/Air Company Srl - 0383.92395 fax SAP Pavia Air Company Srl - 199.199276 tel ARO CBO Milano - 02.71020019 tel ARO CBO Milano - 02.70143220 fax ARO CBO Milano

ALTRE INFORMAZIONI tassa atterraggio: € 10, attività didattica € 5 personale in campo: AD aperto al traffico aereo turistico nazionale ad eccezione del lunedì. amministrazione aeroportuale: HJ associazioni presenti: Aeroclub di Voghera; Aero Club Volovelistico Milanese

ATTIVITÀ discipline praticate: delta a motore, ulm tre assi, elicottero ulm, aerei, elicotteri, volo a vela, aeromodellismo scuola di volo: si discipline scuola: ulm tre assi, elicottero ulm, aerei, elicotteri, volo a vela attività collegate con la struttura: si ditte presenti: BW attività della ditta: manutenzione

SERVIZI carburante disponibile: verde - 100LL - JetA1 - carburante non sempre disponibile distributore più vicino: sul campo servizi urbani: autobus taxi: Tel. 335.5258096

SOGGIORNO E TURISMO alberghi: a Voghera e Rivanazzano Km 3, Salice Terme km 5 ristoranti: a Voghera e Rivanazzano Km 3, Salice Terme km 5 impianti turistici e località interessanti: Salice Terme km 5

ENGLISH

RDO Voghera **123.005** (Operational hours: NIL - Remarks: Channel assigned for General Aviation and Aeroclub needs, such channel must not be used for ATS purposes. Radio service assured by Air Company s.r.l.)

AVIOPORTOLANO NOTES: RWY dimensions differ from those published in the AIP due to NOTAM C0586/12

AIRFIELD CONDITIONS: good

WARNINGS: trees at North THR. EAST pattern for gliders, West pattern for other aircraft and helicopters. The flight activity on the airport must be limited to 1000 FT AGL. Approaching aircraft to check-in from 5 NM away for instructions.

CALL BEFORE LANDING: PPR to be forwarded by fax to the number 0383.91500, with 2 hours notice

LANDING PROHIBITED FOR: NIL

SPECIAL RULES FOR ULM: PPR by telephone

DAYS OF ACTIVITY: monday closed

CONTACT: Società Aeroporto Provincia di Pavia / Air Company s.r.l. Tel e fax +39 0383 92395 - 0383.92395 tel SAP Pavia/Air Company Srl - 0383.92395 fax SAP Pavia Air Company Srl - 199.199276 tel ARO CBO Milano - 02.71020019 tel ARO CBO Milano - 02.70143220 fax ARO CBO Milano

OTHER INFO landing fee: standard € 10, for school activities € 5 staff available on: AD open to national tourist air traffic with the exception of Monday. Aerodrome administration: HJ

SERVICES fuel availability: Lead-free - 100LL - JetA1 - fuel is not always available nearest gas station: on site public transport: bus taxi: Tel. 335.5258096

TOURING hotel: in Voghera and Rivanazzano (3 km), Salice Terme (5 km) restaurant: in Voghera and Rivanazzano (3 km), Salice Terme (5 km) tourist facilities and places of interest: Salice Terme km 5

L'utilizzo delle informazioni presenti in questa scheda è di esclusiva volontà e responsabilità del pilota.
The use of the information on this sheet is of exclusive will and responsibility of the pilot.

©AVIOPORTOLANO srl – All right reserved
ISO 9001:2015 AIS certified company n. IT319538



PRENOTAZIONE

SS461

SP1

1 LILH		VOGHERA/Rivanazzano	
Indicatore di località Location indicator	Nome dell' Aeroporto Aerodrome name		
L'indicatore di località non può essere usato nel gruppo Indirizzo dei Messaggi trasmessi sulla rete del Servizio fisso delle Telecomunicazioni Aeronautiche (AFTN)		Location indicator cannot be used in the address component of messages transmitted over Aeronautical Fixed Telecommunication Network (AFTN)	

WARNING: Vedi limitazioni di cui alla pagina AD 1.4-1 See limitations detailed in AD 1.4-1

2 DATI AMMINISTRATIVI E GEOGRAFICI DELL'AEROPORTO		AERODROME GEOGRAPHICAL AND ADMINISTRATIVE DATA	
1 Coordinate ARP 44°57'37"N 009°00'35"E *	ARP coordinates 44°57'37"N 009°00'35"E *	2 Direzione e distanza dalla città 2,4 NM S Voghera	Direction and distance from city 2,4 NM S Voghera
3 Elevazione/Temperatura di riferimento 423 FT / NIL	Elevation/Reference temperature 423 FT / NIL	4 Variazione magnetica/Variazione annuale 1° E (2005.0) / 6'E	Magnetic variation/Annual change 1° E (2005.0) / 6'E
5 Autorità amministrativa aeroportuale ENAC - DA Lombardia Aeroporto "Enrico Forlanini" 20090 Linate Tel +39 02 74852952 Fax +39 02 7560264 e-mail: lombardia.ap@enac.gov.it Esercente Società Aeroporto Provincia di Pavia / Air Company s.r.l. Tel e fax +39 0383 92395 Autorità ATS NIL	Aerodrome administration authority ENAC - DA Lombardia "Enrico Forlanini" Airport 20090 Linate Tel +39 02 74852952 Fax +39 02 7560264 e-mail: lombardia.ap@enac.gov.it Aerodrome operator Società Aeroporto Provincia di Pavia / Air Company s.r.l. Tel and fax +39 0383 92395 ATS authority NIL	6 Tipo di traffico consentito (IFR/VFR) VFR	Type of traffic permitted (IFR/VFR) VFR
7 Note 1) Codice di riferimento ANNESSO 14 per infrastrutture di volo: 2B 2) AD aperto al traffico aereo turistico nazionale ad eccezione del lunedì	Remarks 1) Ref Code ANNEX 14 flight infrastructure: 2B 2) AD open to domestic and private air traffic except on Monday		

3 ORARIO DI SERVIZIO		OPERATIONAL HOURS	
1 Amministrazione aeroportuale HJ	Aerodrome Administration HJ	2 Dogana e immigrazione NIL	Customs and immigration NIL
3 Servizio sanitario NIL	Health and sanitation NIL	4 AIS Briefing Office H24 ARO CBO MILANO	AIS Briefing Office H24 ARO CBO MILANO
5 ARO H24 ARO CBO MILANO	ARO H24 ARO CBO MILANO	6 METEO Briefing Office NIL	METEO Briefing Office NIL
7 ATS NIL	ATS NIL	8 rifornimento SI	Fuelling Yes
9 Handling NIL	Handling NIL	10 Servizi di sicurezza NIL	Security NIL
11 De-icing NIL	De-icing NIL	12 Note 1) ARO CBO MILANO: vedi GEN 3.1	Remarks 1) ARO CBO MILANO: see GEN 3.1

4 SERVIZI DI SUPPORTO ED ATTREZZATURE		HANDLING SERVICES AND FACILITIES	
1 Attrezzatura di carico e scarico merci NIL	Cargo-handling facilities NIL	2 Tipi di carburante/Olio JET A1, AVGAS 100LL / NIL	Fuel/Oil types JET A1, AVGAS 100LL / NIL
3 Capacità di rifornimento NIL	Fuelling capacity NIL	4 Sistema de-icing NIL	De-icing facilities NIL

5	Hangar per aeromobili in transito NIL	Hangar space for visiting aircraft NIL
6	Servizio riparazioni per aeromobili in transito NIL	Repair facilities for visiting aircraft NIL
7	Note NIL	Remarks NIL

5	SERVIZI PER I PASSEGGERI	PASSENGER FACILITIES
----------	---------------------------------	-----------------------------

1	Alberghi In città 3 km	Hotels In town 3 km
2	Ristoranti Sì	Restaurants Yes
3	Trasporti Taxi O/R, Bus a 500 m	Transportation Taxi O/R, Bus within 500 m
4	Servizio medico NIL	Medical facilities NIL
5	Banca e ufficio postale NIL	Bank and Post office NIL
6	Ufficio turistico NIL	Touristic office NIL
7	Note NIL	Remarks NIL

6	SERVIZI ANTINCENDIO E DI SOCCORSO	RESCUE AND FIRE FIGHTING SERVICES
----------	--	--

1	Categoria servizio antincendio aeroportuale Presidio antincendio	Aerodrome category for fire fighting Fire fighting support
2	Equipaggiamento per il soccorso NIL	Rescue equipment NIL
3	Rimozione aeromobili in difficoltà NIL	Capability for removal of disabled aircraft NIL
4	Note 1) Il presidio antincendio è assicurato negli orari di servizio aeroportuali in accordo con il Regolamento ENAC "Disciplina generale della protezione antincendio per aeroporti di aviazione generale ed aviosuperfici".	Remarks 1) Fire fighting support assured during AD service hours in accordance with ENAC (Italian CAA) Regulation "Disciplina generale della protezione antincendio per aeroporti di aviazione generale ed aviosuperfici".

7	DISPONIBILITA' STAGIONALE E SISTEMI DI PULITURA PISTE	SEASONAL AVAILABILITY AND CLEARING
----------	--	---

1	Equipaggiamenti di pulitura NIL	Types of clearing equipment NIL
2	Priorità NIL	Clearance priorities NIL
3	Note NIL	Remarks NIL

8	DATI RELATIVI AI PIAZZALI, ALLE VIE DI RULLAGGIO ED ALLE PIAZZOLE PROVA	APRONS, TAXIWAYS AND CHECK LOCATIONS DATA
----------	--	--

1	Superficie e resistenza dell'area di stazionamento Parcheggio antistante l'Aeroclub Superficie: ASPH 4000 mq Resistenza: NIL Parcheggio antistante la Soc. Elisystem Superficie: ASPH 2200 mq Resistenza: NIL	Apron surface and strength Apron opposite the Aeroclub Surface: ASPH 4000 sqm Strength: NIL Apron opposite the Elisystem company Surface: ASPH 2200 sqm Strength: NIL
2	Larghezza, superficie e resistenza delle TWY 1) TWY Larghezza: 15 M Superficie: NIL Resistenza: NIL 2) TWY Larghezza: 7.5 M Superficie: NIL Resistenza: NIL	TWY width, surface and strength 1) TWY Width: 15 M Surface: NIL Strength: NIL 2) TWY Width: 7.5 M Surface: NIL Strength: NIL
3	Localizzazione/Elevazione ACL NIL	ACL location/Elevation NIL
4	Punto di controllo VOR/INS NIL / NIL	VOR/INS checkpoints NIL / NIL
5	Note NIL	Remarks NIL

9 GUIDA AI MOVIMENTI A TERRA E SISTEMI DI CONTROLLO E SEGNALAZIONE		SURFACE MOVEMENT GUIDANCE AND CONTROL SYSTEM AND MARKINGS	
1	Segnale di identificazione stand aeromobili, linee guida per TWY e sistemi di guida per parcheggio a vista negli stand degli aeromobili NIL	Use of aircraft stand identification sign, TWY guide lines and visual docking/parking guidance system of aircraft stands NIL	
2	Illuminazione e segnaletica per RWY e TWY NIL	RWY and TWY markings and lights NIL	
3	Barre d'arresto NIL	Stop bars NIL	
4	Note NIL	Remarks NIL	

10 OSTACOLI AEROPORTUALI		AERODROME OBSTACLES	
--------------------------	--	---------------------	--

Nelle aree di avvicinamento e decollo In approach and take off areas			Nell'area di circuitazione e all'interno dell'aerodromo In circling area and at aerodrome		Note Remarks
1			2		3
RWY e Area interessata RWY and Area affected	Tipo di ostacolo Elevazione Segnaletica e Luci Obstacle type Elevation Markings and Lights	Coordinate Coordinates	Tipo di ostacolo Elevazione Segnaletica e Luci Obstacle type Elevation Marking and Lights	Coordinate Coordinates	
a	b	c	a	b	
NIL					

11 INFORMAZIONI METEOROLOGICHE		METEOROLOGICAL INFORMATION	
--------------------------------	--	----------------------------	--

1	Ufficio METEO associato NIL	Associated MET Office NIL	
2	Orario di servizio NIL	Hours of service NIL	
3	Ufficio responsabile preparazione TAF/Periodo di validità NIL / NIL	Office responsible for TAF preparation/Period of validity NIL / NIL	
4	Tipo di previsione per l'atterraggio/Intervallo di emissione NIL / NIL	Type of landing forecast/Interval of issuance NIL / NIL	
5	Briefing e consultazione fornita NIL	Briefing and consultation provided NIL	
6	Documentazione di volo/Lingua usata NIL	Flight documentation/Language used NIL	
7	Carte e documentazione disponibili per consultazione NIL	Charts and other information available for briefing or consultation NIL	
8	Mezzi aggiuntivi disponibili per l'informazione NIL	Supplementary equipment available for providing information NIL	
9	Enti ATS destinatari delle informazioni NIL	ATS units provided with information NIL	
10	Informazioni climatologiche e informazioni supplementari NIL	Climatological information and additional information NIL	

12 CARATTERISTICHE FISICHE DELLE PISTE		RUNWAY PHYSICAL CHARACTERISTICS			
--	--	---------------------------------	--	--	--

Designazione NR RWY Designation	QFU	Dimensioni RWY Dimension of RWY (M)	Resistenza e superficie di RWY Strength and surface of RWY	Coordinate THR THR coordinates	THR ELEV, MAX TDZ ELEV della RWY per APCH di precisione THR ELEV, MAX TDZ ELEV of precision APCH RWY
1	2	3	4	5	6
16	NIL	1000 x 30	ACFT fino a 5700 KG ACFT up to 5700 KG ASPH	NIL	399 FT / NIL
34	NIL	1000 x 30	ACFT fino a 5700 KG ACFT up to 5700 KG ASPH	NIL	420 FT / NIL

Designazione NR RWY Designation	Pendenza di RWY-SWY Slope	Dimensioni SWY SWY dimension (M)	Dimensioni CWY CWY dimension (M)	Dimensioni strip strip dimension (M)	Dimensioni RESA RESA dimension (M)
1	7	8	9	10	11
16	0,73%	NIL	NIL	NIL	NIL
34	0,73%	NIL	NIL	NIL	NIL

Designazione NR RWY Designation	OFZ Obstacle free zone (OFZ)	Note Remarks
1	12	13
16	NIL	NIL
34	NIL	DTHR 116 M a causa presenza di un edificio/duo to the presence of a building

13 | DISTANZE DICHIARATE | DECLARED DISTANCES

Designazione RWY RWY designator	TORA (M)	TODA (M)	ASDA (M)	LDA (M)
1	2	3	4	5
16	1000	1000	1000	1000
34	1000	1000	1000	884

14 | LUCI DI AVVICINAMENTO E LUCI PISTA | APPROACH AND RUNWAY LIGHTING

RWY ID	AVVICINAMENTO APPROACH			THR	VASIS	PAPI	MEHT (M)	TDZ
	Tipo Type	Lunghezza Length (M)	Intensità Intensity	Colore Colour				Lunghezza Length (M)
1	2.1	2.2	2.3	3	4.1	4.2	4.3	5
16	NIL	NIL	NIL	NIL	NIL	NIL	NIL	NIL
34	NIL	NIL	NIL	NIL	NIL	NIL	NIL	NIL

RWY ID	ASSE CENTRALE PISTA RCL				BORDO PISTA RWY EDGE			
	Lunghezza Length (M)	Spaziatura Spacing (M)	Colore Colour	Intensità Intensity	Lunghezza Length (M)	Spaziatura Spacing (M)	Colore Colour	Intensità Intensity
1	6.1	6.2	6.3	6.4	7.1	7.2	7.3	7.4
16	NIL	NIL	NIL	NIL	NIL	NIL	NIL	NIL
34	NIL	NIL	NIL	NIL	NIL	NIL	NIL	NIL

RWY ID	FINE PISTA RWY END	SWY		RTIL	CGL	Note Remarks
	Colore Colour	Lunghezza Length (M)	Colore Colour			
1	8	9.1	9.2	10	11	12
16	NIL	NIL	NIL	NIL	NIL	NIL
34	NIL	NIL	NIL	NIL	NIL	NIL

15 | ILLUMINAZIONE AGGIUNTIVA, ALIMENTAZIONE SECONDARIA | OTHER LIGHTING, SECONDARY POWER SUPPLY

1	Localizzazione ABN/IBN, caratteristiche e orari NIL	ABN/IBN location, characteristics and hours of operation NIL
2	Localizzazione LDI e luci Localizzazione anemometro e luci LDI: NIL Anemometri: NIL	LDI location and lights Anemometer location and lights LDI: NIL Anemometers: NIL
3	Illuminazione bordo e asse centrale TWY NIL	TWY edge and centre line lighting NIL
4	Alimentatore secondario/Tempo di intervento NIL	Secondary power supply/Switch over time NIL
5	Note NIL	Remarks NIL

16 | AREA DI ATTERRAGGIO ELICOTTERI | HELICOPTERS LANDING AREA

1	Posizione NIL	Position NIL
2	Elevazione NIL	Elevation NIL
3	Dimensioni, superficie, resistenza, segnaletica NIL	Dimensions, surface, strength, marking NIL
4	Orientamento NIL	Bearing NIL
5	Distanze dichiarate NIL	Declared distances NIL
6	Luci NIL	Lighting NIL
7	Note NIL	Remarks NIL

17 SPAZIO AEREO ATS	ATS AIRSPACE
----------------------------	---------------------

Designatare e limiti laterali Designation and lateral limits	Limiti verticali Vertical limits	Classificazione dello spazio aereo Airspace classification	Nominativo dell'unità ATS Lingua ATS unit call sign Language	Altitudine di transizione Transition altitude	Note Remarks
1	2	3	4	5	6
NIL	NIL	G	NIL	NIL	WI Milano FIR

18 SERVIZI DI COMUNICAZIONE ATS	ATS COMMUNICATION FACILITIES
--	-------------------------------------

Servizio Service	Nominativo Call sign	Frequenza MHZ Frequency MHZ	Orario Operational hours	Note Remarks
1	2	3	4	5
NIL	NIL	NIL	NIL	<p>Il canale 123.005MHz è assegnato per esigenze dell'Aviazione Generale e per l'Aeroclub, tale canale non deve essere usato per scopi ATS. Channel 123.005MHz assigned for General Aviation and Aeroclub needs, such channel must not be used for ATS purposes.</p> <p>Servizio radio gestito da Air Company s.r.l. Radio service assured by Air Company s.r.l.</p>

19 RADIOASSISTENZE ALLA NAVIGAZIONE E ALL'ATTERRAGGIO	RADIO NAVIGATION AND LANDING AIDS
--	--

Tipo di radioassistenza Type of aid CAT di/of ILS (VAR ILS/VOR)	ID	FREQ	Orario Operational hours	Coordinate antenna Antenna site coordinates (WGS84)	Elevazione antenna DME Elevation of DME antenna	Copertura operativa nominale Limitazioni Designated operational coverage Limitations	Note Remarks
1	2	3	4	5	6	7	8
NIL	NIL	NIL	NIL	NIL	NIL	NIL	NIL

20 REGOLAMENTI DEL TRAFFICO LOCALE	LOCAL TRAFFIC REGULATIONS
---	----------------------------------

1	Usò preferenziale delle piste NIL	Runway preferential use NIL
2	Apron NIL	Apron NIL
3	Norme per l'utilizzo delle vie di rullaggio NIL	Special rules for taxiway use NIL
4	Procedure applicabili agli aeromobili in condizioni di visibilità ridotta (AWO) NIL	Aircraft procedures in reduced visibility conditions (AWO) NIL
5	Operazioni per l'utilizzo della pista nel tempo strettamente necessario 1) Causa parziale disponibilità del servizio antincendio, atterraggi e decolli consentiti previa conferma del gestore dell'aeroporto su richiesta da inoltrare via fax al numero +39 0383 91500, con preavviso di 2 ore 2) L'attività di volo sull'aeroporto deve essere limitata a 1000 FT AGL	Special operational practice for minimum RWY occupancy 1) Due to partial availability of fire fighting service, take off and landing allowed previous airport operator's confirmation to be requested via fax at the following number +39 0383 91500, 2 hours PN 2) Flight activity on the airport shall be limited to 1000 FT AGL
6	Restrizioni locali ai voli NIL	Local flight restrictions NIL
7	Disposizioni per gli aeromobili dell'aviazione generale NIL	Provisions for general aviation aircraft NIL

21 PROCEDURE ANTIRUMORE	NOISE ABATEMENT PROCEDURES
--------------------------------	-----------------------------------

1	Generalità NIL	General NIL
2	Usò delle piste NIL	Use of RWY NIL
3	Restrizioni al suolo NIL	Ground restrictions NIL
4	Attività addestrativa NIL	Training activity NIL

22 PROCEDURE DI VOLO	FLIGHT PROCEDURES
-----------------------------	--------------------------

1	Generalità NIL	General NIL
2	Procedure per i voli IFR NIL	Procedures for IFR flights NIL

3	Procedure radar NIL	Radar procedures NIL
4	Procedure per i voli VFR	Procedures for VFR flights
4.1	Informazioni generali NIL	General information NIL
4.2	Attività di circuito 1) Alianti ad Est della pista 2) Velivoli a motore a Ovest della pista	Circuit activity 1) Gliders East of RWY 2) Engine West of RWY
4.3	Arrivi NIL	Arrivals NIL
4.4	Partenze NIL	Departures NIL
4.5	Sorvoli NIL	Overflying NIL
4.6	VFR Speciale NIL	Special VFR NIL
4.7	VFR notturno NIL	Night VFR NIL
4.8	Attività addestrativa NIL	Training activity NIL

23	INFORMAZIONI AGGIUNTIVE	ADDITIONAL INFORMATION
-----------	--------------------------------	-------------------------------

	NIL	NIL
--	-----	-----

24	CARTE RELATIVE ALL'AEROPORTO DI VOGHERA/Rivanazzano	CHARTS RELATED TO VOGHERA/Rivanazzano AERODROME
-----------	--	--

	Carte - Charts	Pagine - Pages
	Aerodrome Landing Chart	AD 2 LILH 2-1