

## 48 Szybowcowe Mistrzostwa Polski w klasie otwartej (SMPO)



### Leszno Cup 2023:

- **Kwalifikacyjne Zawody Szybowcowe do SMP Klub A w klasie standard B (QZS)**
- **Ogólnopolskie Zawody Szybowcowe w klasie 15m (OZS)**

**Leszno, 11-21 maja 2023**



### MAPA nr

- 1 LOTNISKO EPLS - INFORMACJE OGÓLNE
- 2 GRANICE LOTNISKA
- 3 LOTNISKO - PLAN OGÓLNY
- 4 LOTNISKO - PLAN ORGANIZACYJNY
- 5 WAŻENIE, TRANSPORT I USTAWIANIE SZYBOWCÓW NA „GRID 23”
- 6 WAŻENIE I TRANSPORT SZYBOWCÓW DO „GRID 05”
- 7 USTAWIANIE SZYBOWCÓW NA „GRID 05”
- 8 STARTY I HOLOWANIE SZYBOWCÓW NA KIERUNKU 23
- 9 STARTY I HOLOWANIE SZYBOWCÓW NA KIERUNKU 05
- 10 LĄDOWANIE W TRAKCIE STARTÓW ZIEMNYCH NA KIERUNKU 23
- 11 LĄDOWANIE W TRAKCIE STARTÓW ZIEMNYCH NA KIERUNKU 05
- 12a META I LĄDOWANIE NA KIERUNKU 23
- 12b LĄDOWANIE NA KIERUNKU 23 I TRANSPORT SZYBOWCÓW NA PARKING
- 13a META I LĄDOWANIE NA KIERUNKU 05
- 13b LĄDOWANIE NA KIERUNKU 05 I TRANSPORT SZYBOWCÓW NA PARKING
- 14 CZĘSTOTLIWOŚCI RADIOWE W SEKTORACH AIRCOM
- 15 OBSZAR ROZGRYWANIA ZAWODÓW
- 16 ALTERNATYWNE ROZŁOŻENIE STARTU NA „GRID 23”
- 17 ALTERNATYWNE ROZŁOŻENIE STARTU NA „GRID 05”
- 18 ALTERNATYWNE ROZŁOŻENIE STARTU - LĄDOWANIE W TRAKCIE STARTÓW ZIEMNYCH NA KIER. 23
- 19 ALTERNATYWNE ROZŁOŻENIE STARTU - LĄDOWANIE W TRAKCIE STARTÓW ZIEMNYCH NA KIER. 05



## EPLS - informacje ogólne

- Nazwa: Lotnisko Leszno (ICAO: EPLS)
- Współrzędne: N 51°50'07.0" E 16°31'21.6"
- Elewacja: 310ft AMSL (95 m)
- Częstotliwość: Leszno Radio 122.305 (separacja 8,33kHz )
- Drogi startowe:
  - 05R/23L (1320 x 50 m, trawa)
  - 05L/23R (950 x 50 m, trawa wzmocniona)
  - 18 częściowo dostępna północna część pasa ( 400 x 50 m, trawa)
- Lotnisko Leszno: [www.lotniskoleszno.pl](http://www.lotniskoleszno.pl)
- Kamera on-line: [www.lotniskoleszno.pl/kamera/](http://www.lotniskoleszno.pl/kamera/)
- Strefa czasowa: UTC +2

Kontakt: +48 577 215 344, [info@lotniskoleszno.pl](mailto:info@lotniskoleszno.pl)



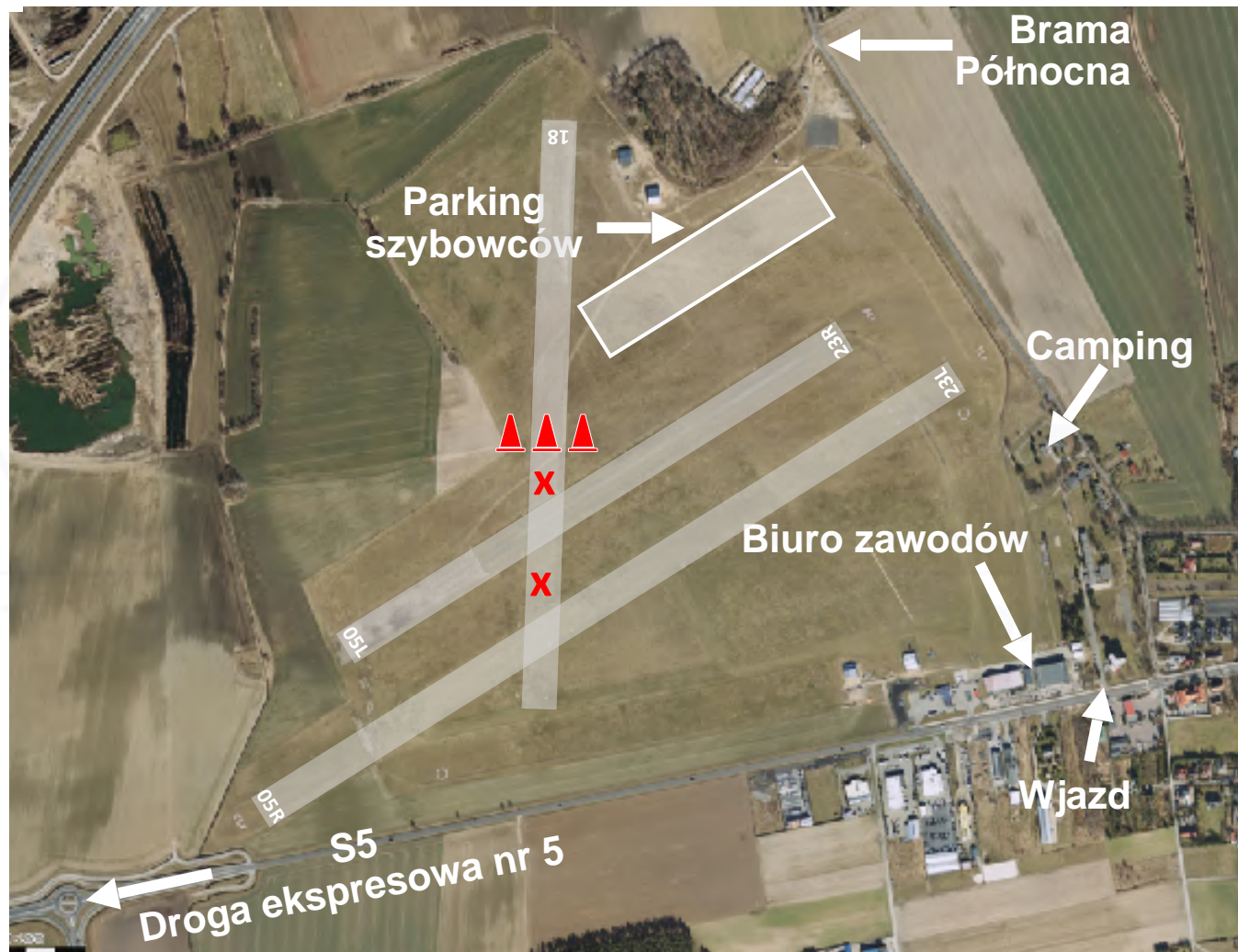
## MAPA 2. GRANICE LOTNISKA



48 Szybowcowe Mistrzostwa Polski w klasie otwartej (SMPO)

Leszno Cup 2023: Kwalifikacyjne Zawody Szybowcowe do SMP Klub A w klasie standard B (QZS); Ogólnopolskie Zawody Szybowcowe w klasie 15m (OZS)

# MAPA 3. LOTNISKO - PLAN OGÓLNY



SCAN QR CODE TO OPEN  
GOOLE MAP OR CLICK: [HERE](#)

48 Szybowcowe Mistrzostwa Polski w klasie otwartej (SMPO)

Leszno Cup 2023: Kwalifikacyjne Zawody Szybowcowe do SMP Klub A w klasie standard B (QZS); Ogólnopolskie Zawody Szybowcowe w klasie 15m (OZS)

## MAPA 4. LOTNISKO - PLAN ORGANIZACYJNY



**CE** – Wjazd na camping

**PC** - Parking tylko dla zawodników

**BH** – Odprawa - Hangar 1

**PA** – Strefa dla publiczności

**NP** – NIE PARKOWAĆ

**CO** – Biuro zawodów i rejestracja (Hangar 1)

**TI** – Inspekcja techniczna

**P** – Parking ogólny

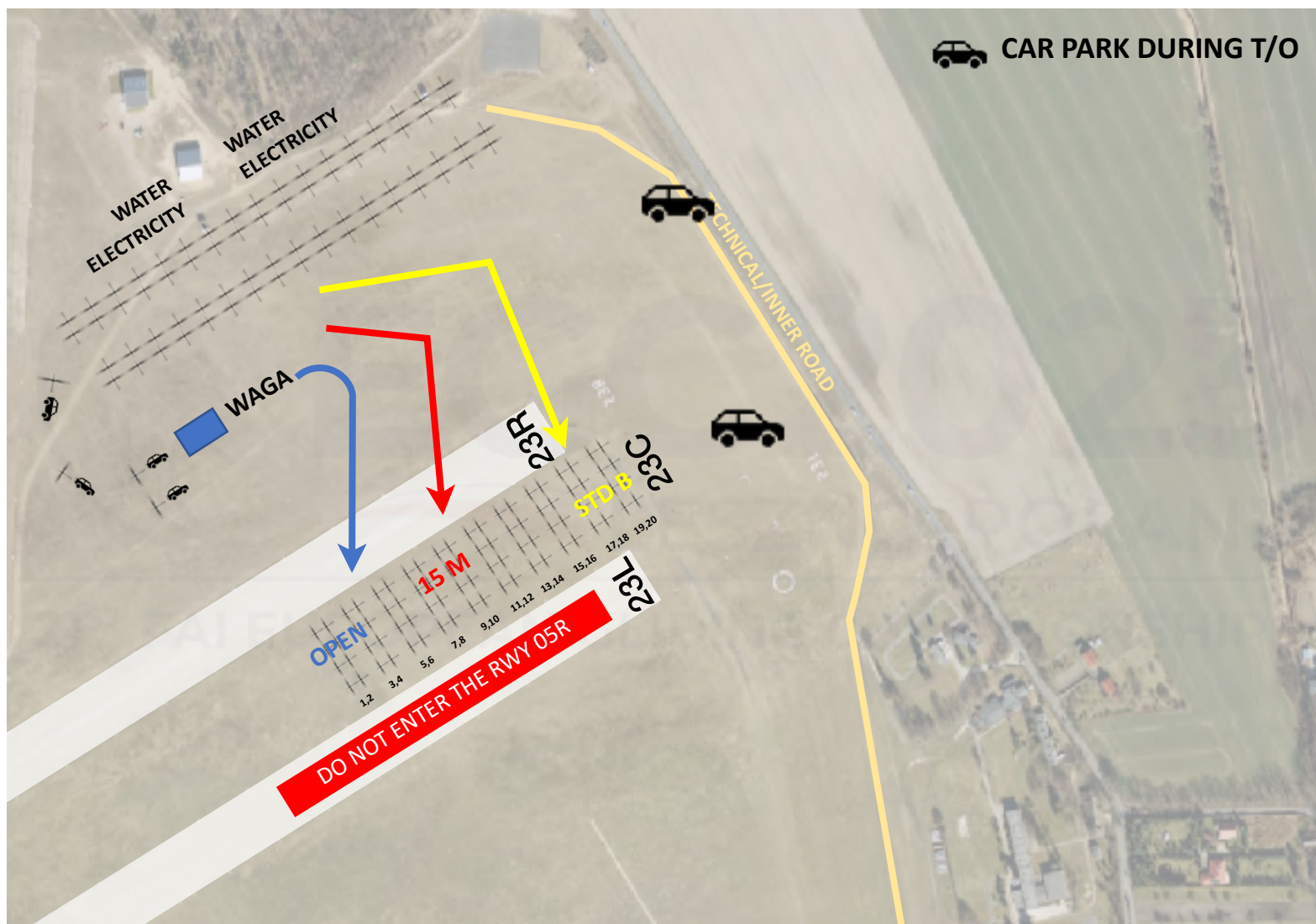
**MG** – Wjazd na lotnisko

48 Szybowcowe Mistrzostwa Polski w klasie otwartej (SMPO)

Leszno Cup 2023: Kwalifikacyjne Zawody Szybowcowe do SMP Klub A w klasie standard B (QZS); Ogólnopolskie Zawody Szybowcowe w klasie 15m (OZS)



## MAPA 5. TRANSPORT I USTAWIANIE SZYBOWCÓW NA „GRID 23”

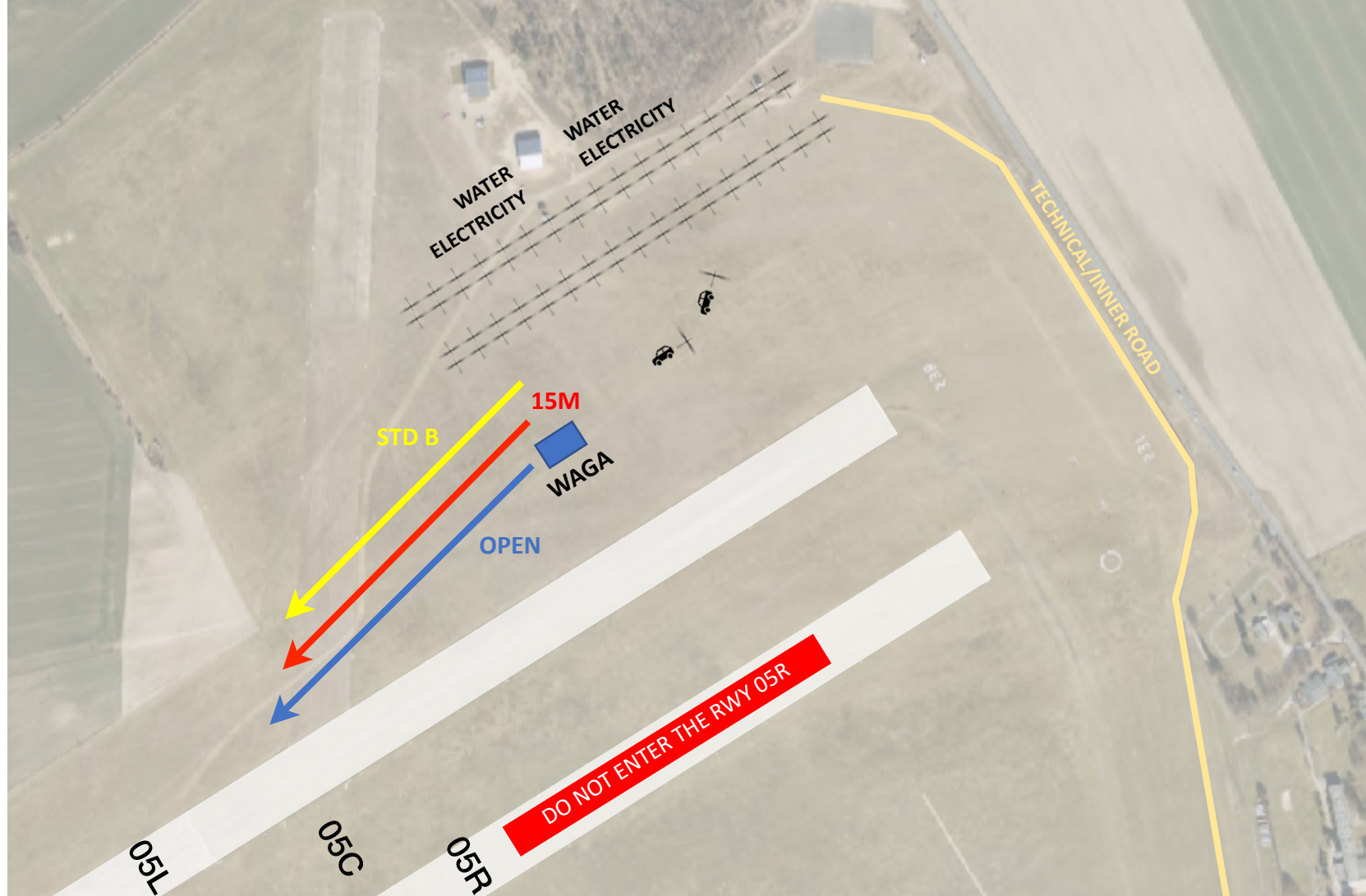


48 Szybowcowe Mistrzostwa Polski w klasie otwartej (SMPO)

Leszno Cup 2023: Kwalifikacyjne Zawody Szybowcowe do SMP Klub A w klasie standard B (QZS); Ogólnopolskie Zawody Szybowcowe w klasie 15m (OZS)



## MAPA 6. Transport i ustawianie szybowców NA „GRID 05”



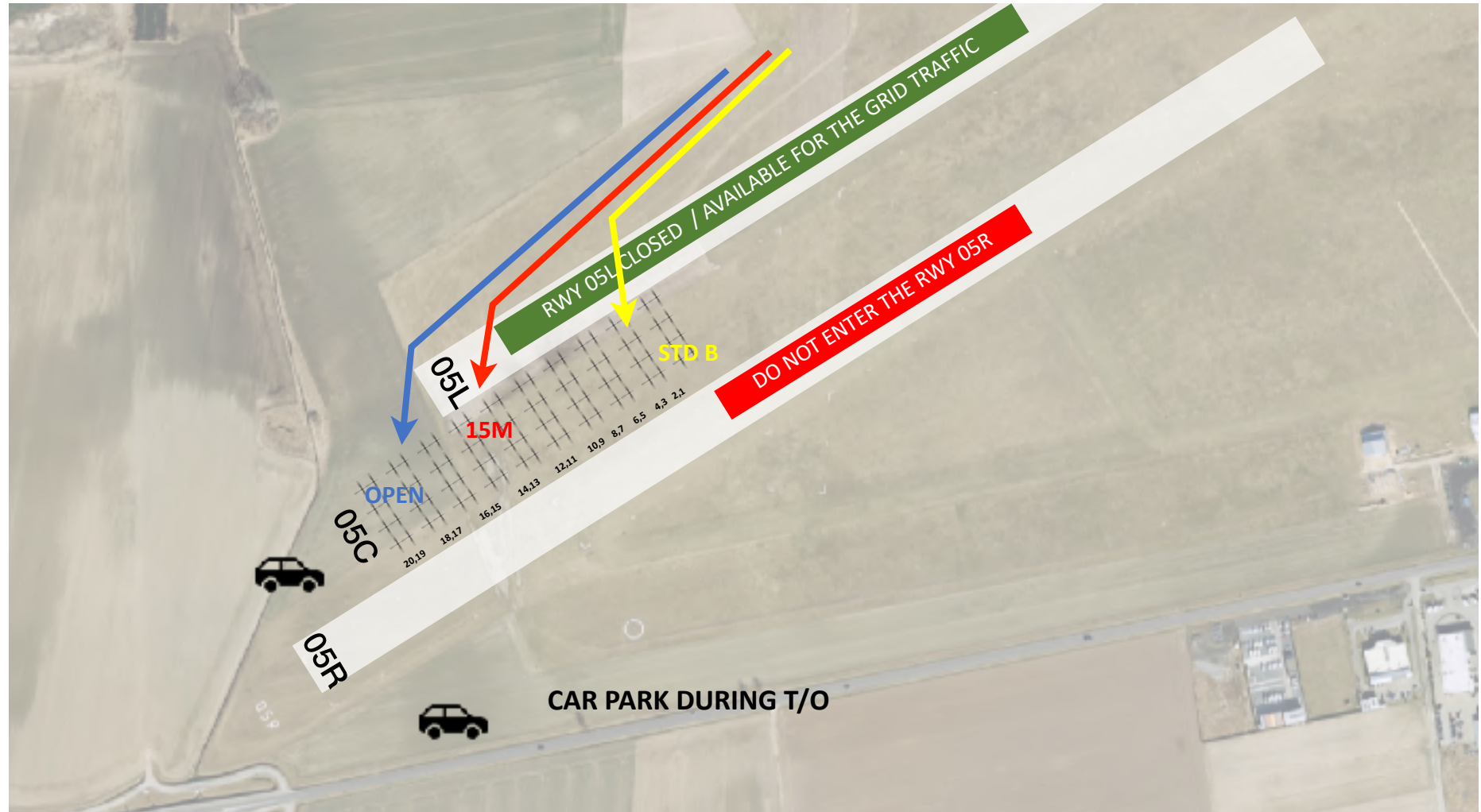
48 Szybowcowe Mistrzostwa Polski w klasie otwartej (SMPO)

Leszno Cup 2023: Kwalifikacyjne Zawody Szybowcowe do SMP Klub A w klasie standard B (QZS); Ogólnopolskie Zawody Szybowcowe w klasie 15m (OZS)





## MAPA 7. USTAWIENIE SZYBOWCÓW NA „GRID 05”

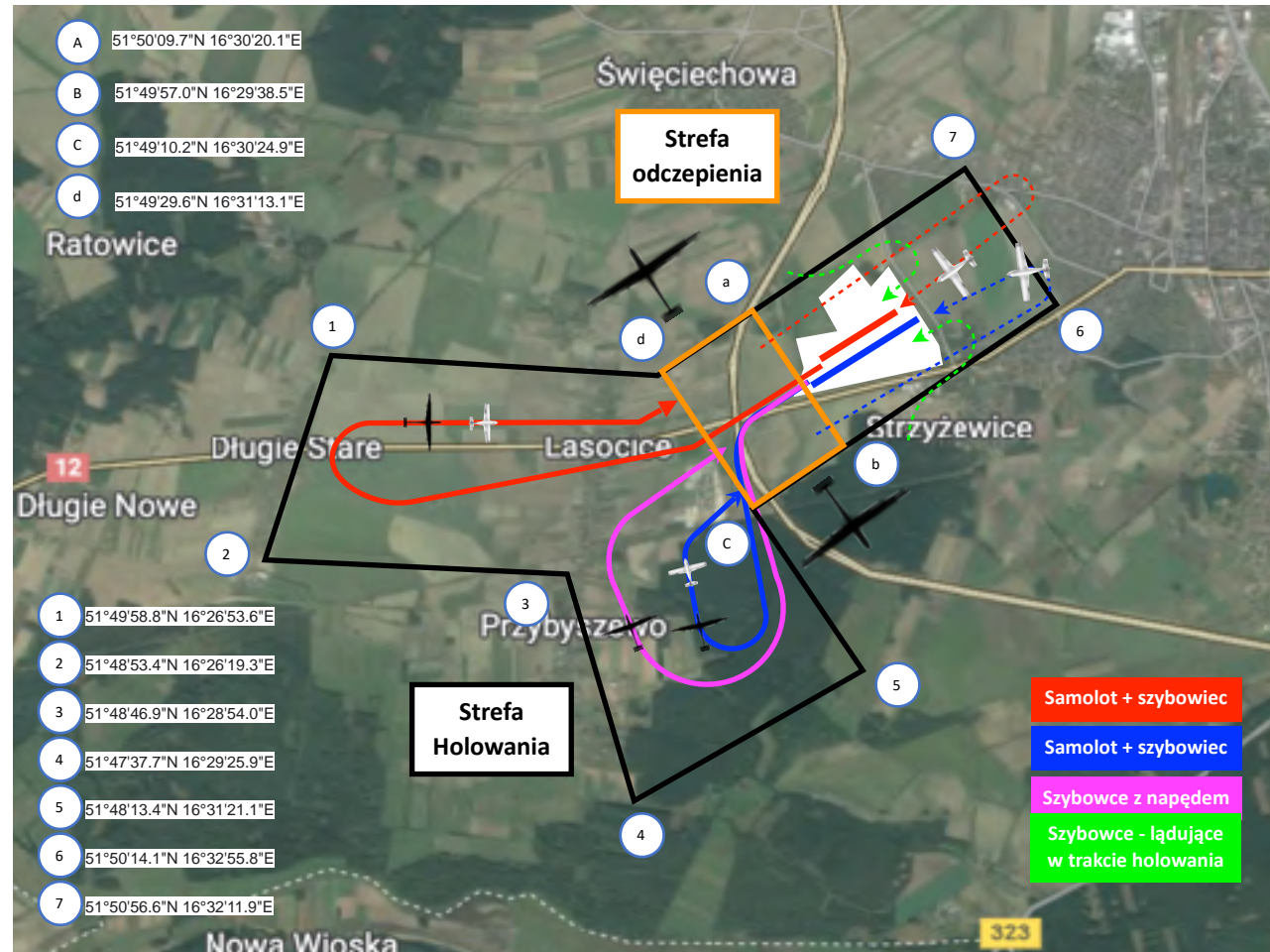


48 Szybowcowe Mistrzostwa Polski w klasie otwartej (SMPO)

Leszno Cup 2023: Kwalifikacyjne Zawody Szybowcowe do SMP Klub A w klasie standard B (QZS); Ogólnopolskie Zawody Szybowcowe w klasie 15m (OZS)



## MAPA 8. STARTY I HOLOWANIE NA KIERUNKU 23

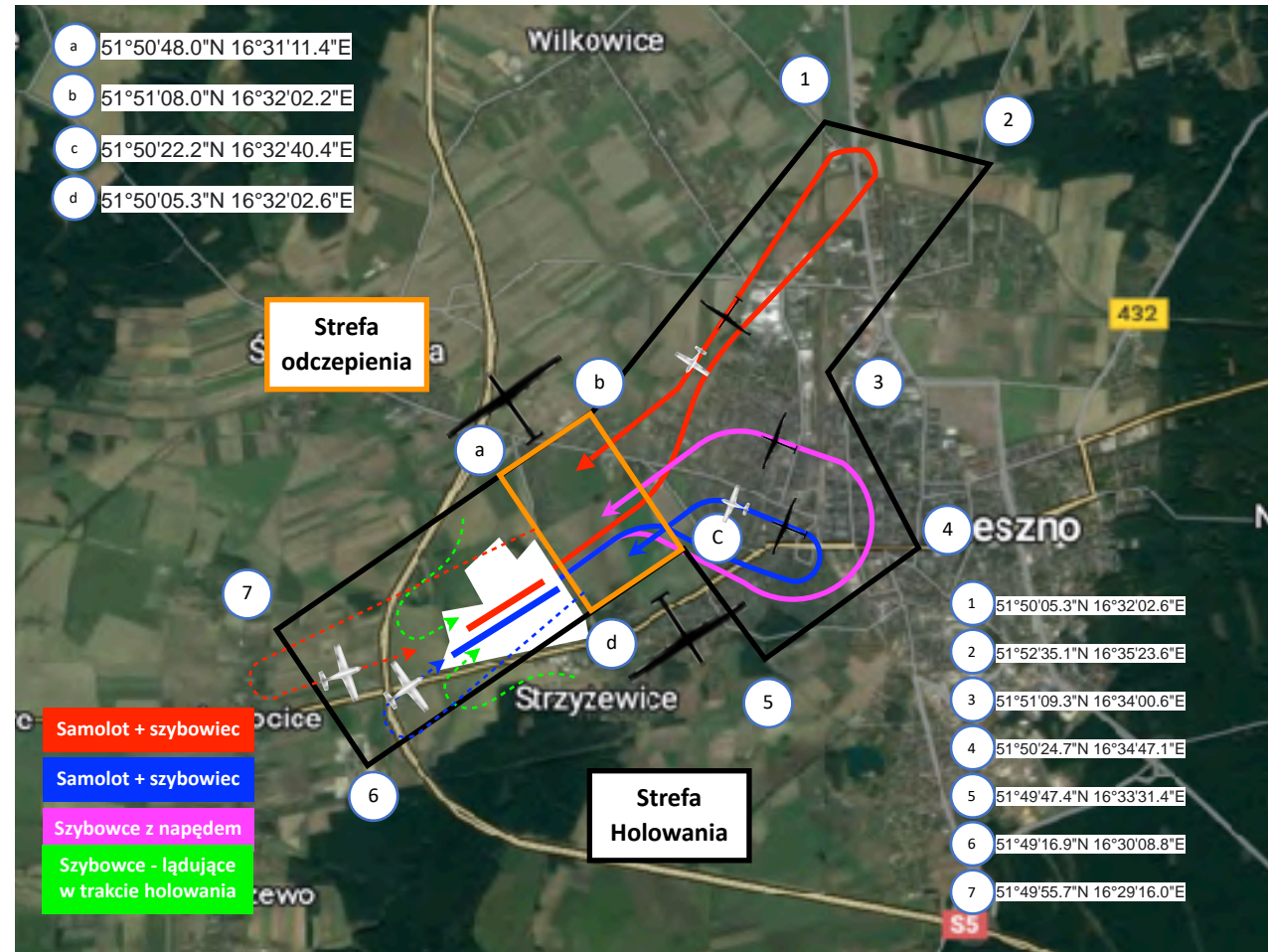


48 Szybowcowe Mistrzostwa Polski w klasie otwartej (SMPO)

Leszno Cup 2023: Kwalifikacyjne Zawody Szybowcowe do SMP Klub A w klasie standard B (QZS); Ogólnopolskie Zawody Szybowcowe w klasie 15m (OZS)



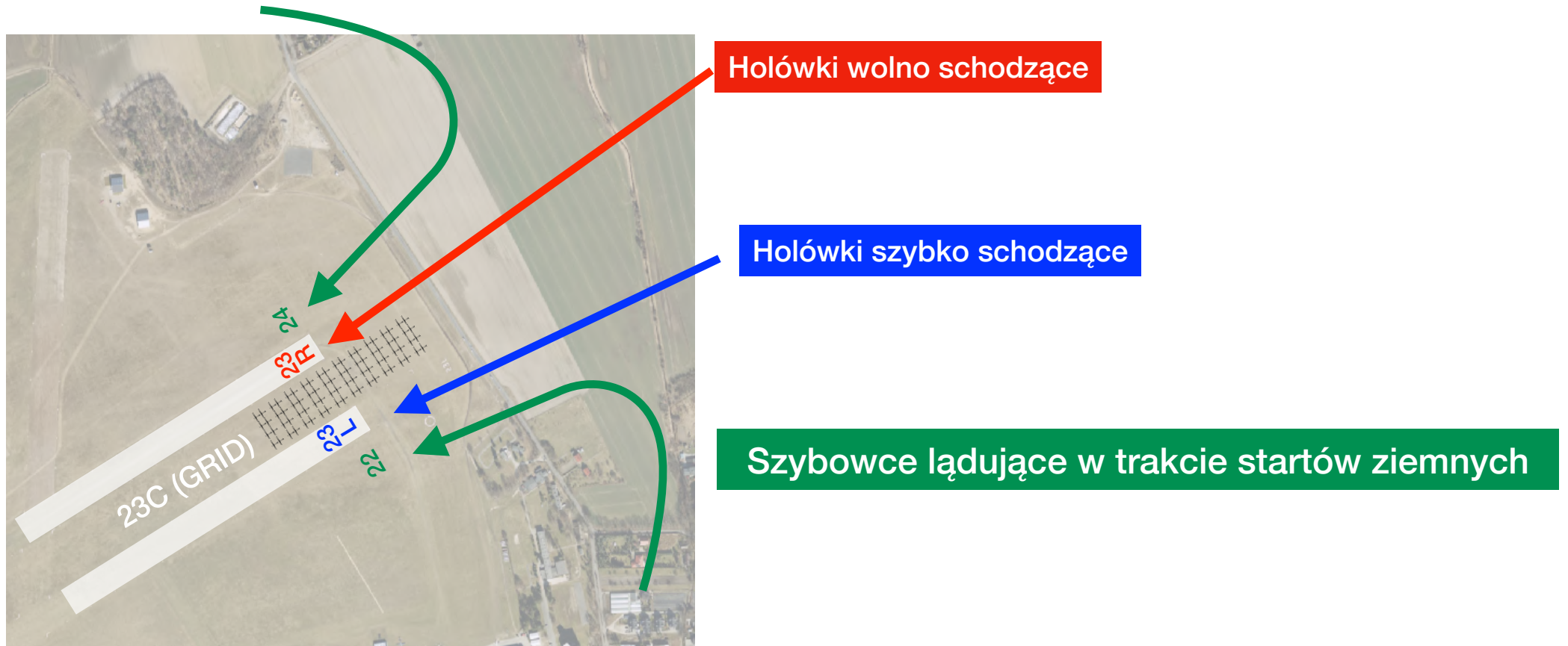
## MAPA 9. STARTY I HOLOWANIE NA KIERUNKU 05



48 Szybowcowe Mistrzostwa Polski w klasie otwartej (SMPO)

Leszno Cup 2023: Kwalifikacyjne Zawody Szybowcowe do SMP Klub A w klasie standard B (QZS); Ogólnopolskie Zawody Szybowcowe w klasie 15m (OZS)

# MAPA 10. LĄDOWANIE W TRAKCIE STARTÓW ZIEMNYCH NA KIERUNKU 23

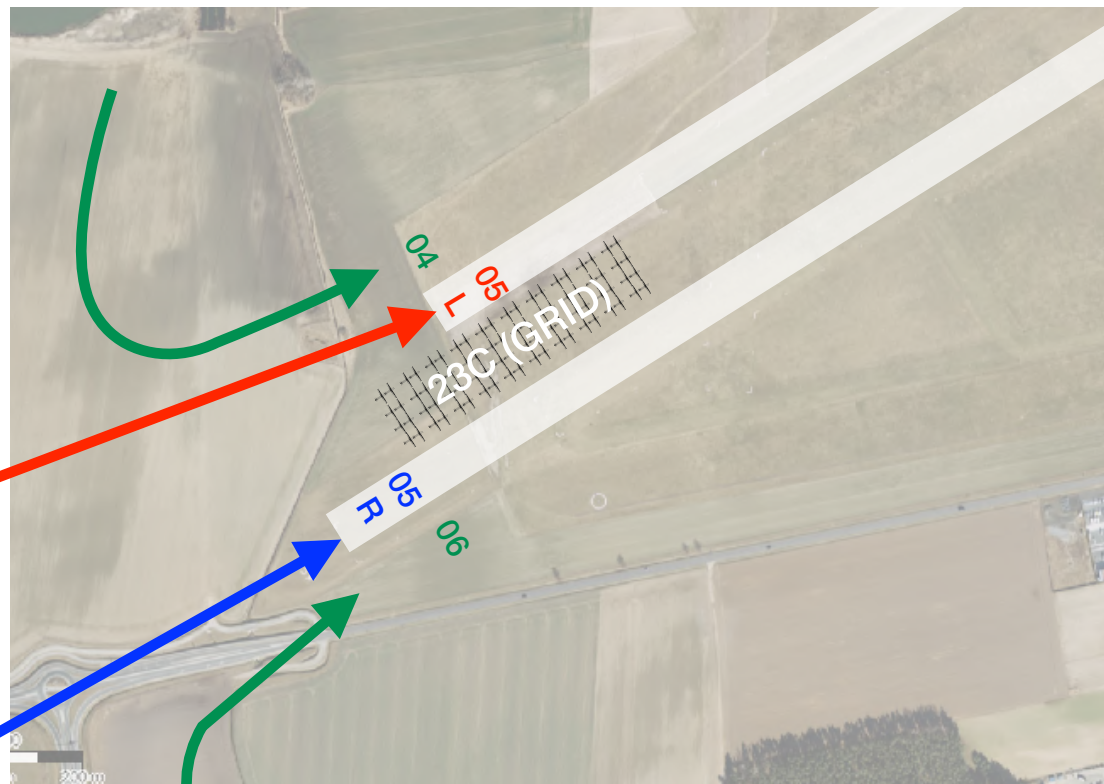


48 Szybowcowe Mistrzostwa Polski w klasie otwartej (SMPO)

Leszno Cup 2023: Kwalifikacyjne Zawody Szybowcowe do SMP Klub A w klasie standard B (QZS); Ogólnopolskie Zawody Szybowcowe w klasie 15m (OZS)



## MAPA 11. LĄDOWANIE W TRAKCIE STARTÓW ZIEMNYCH NA KIERUNKU 05



Hołówki wolno schodzące

Hołówki szybko schodzące

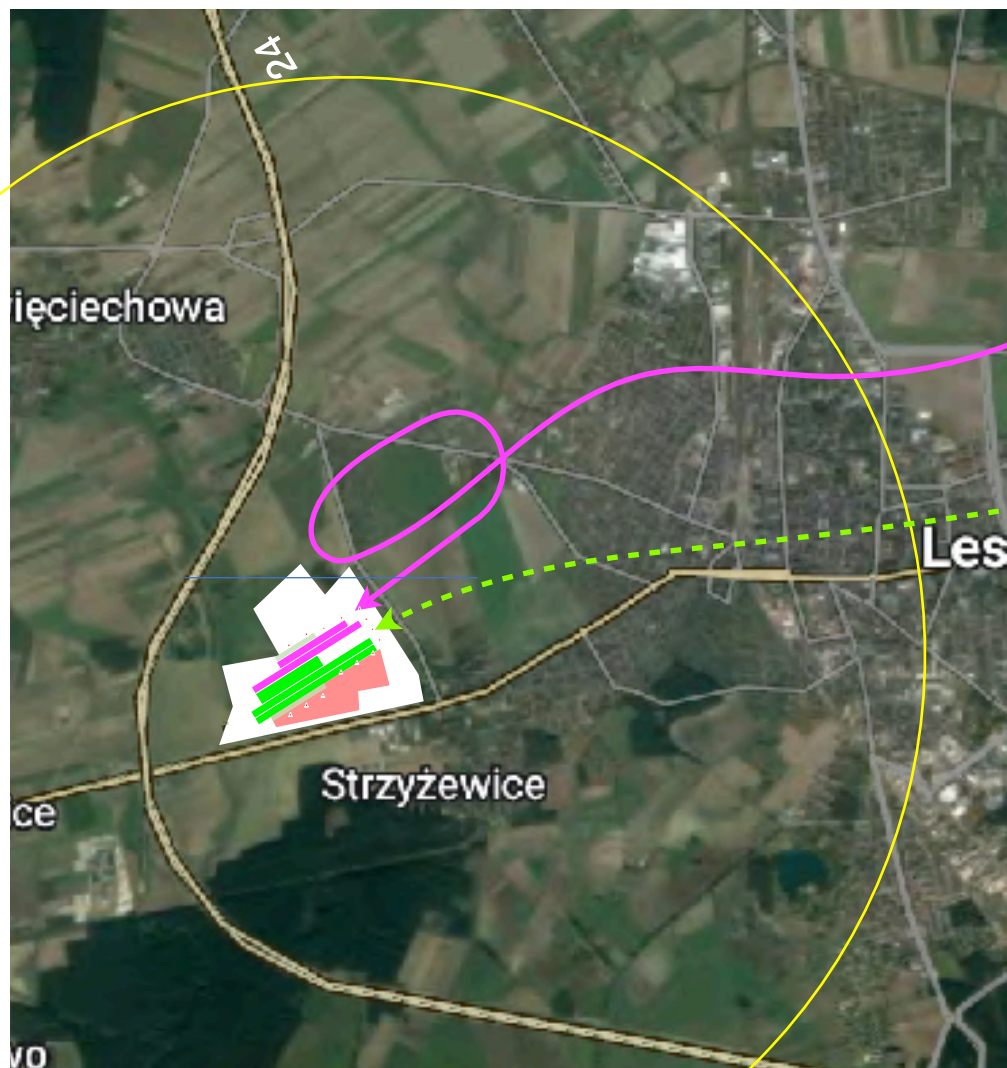
Szybowce lądujące w trakcie startów ziemnych

48 Szybowcowe Mistrzostwa Polski w klasie otwartej (SMPO)

Leszno Cup 2023: Kwalifikacyjne Zawody Szybowcowe do SMP Klub A w klasie standard B (QZS); Ogólnopolskie Zawody Szybowcowe w klasie 15m (OZS)



## MAPA 12a. META I LĄDOWANE NA KIERUNKU 23



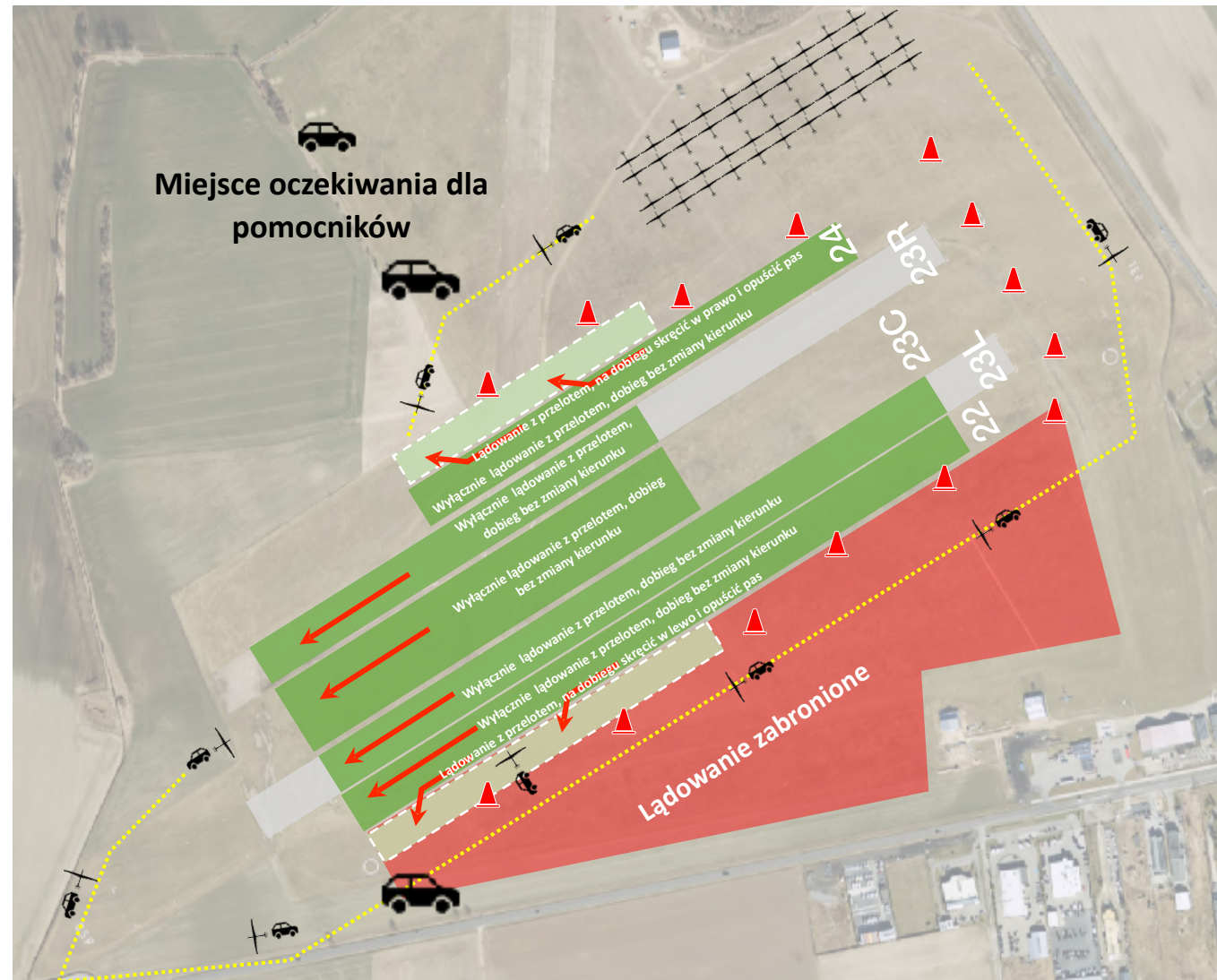
SPEED FINISH - unikając gwałtownych manewrów - szybowce wytracają wysokość i prędkość na północ od lotniska i lądują: na pasie 23R lub 24 (dobieg na wprost)

Szybowce lądujące wzdłuż północnej krawędzi pasa 24, na końcu dobiegu, skręcają w prawo w celu opuszczenia pasa

Pozostałe szybowce lądują z prostej na pasach 23C i, 23L i 22 .

Szybowce lądujące wzdłuż południowej krawędzi pasa 22, na końcu dobiegu, skręcają w lewo w celu opuszczenia pasa

## MAPA 12b. LĄDOWANIE NA KIERUNKU 23 I TRANSPORT SZYBOWCÓW NA PARKING



48 Szybowcowe Mistrzostwa Polski w klasie otwartej (SMPO)

Leszno Cup 2023: Kwalifikacyjne Zawody Szybowcowe do SMP Klub A w klasie standard B (QZS); Ogólnopolskie Zawody Szybowcowe w klasie 15m (OZS)



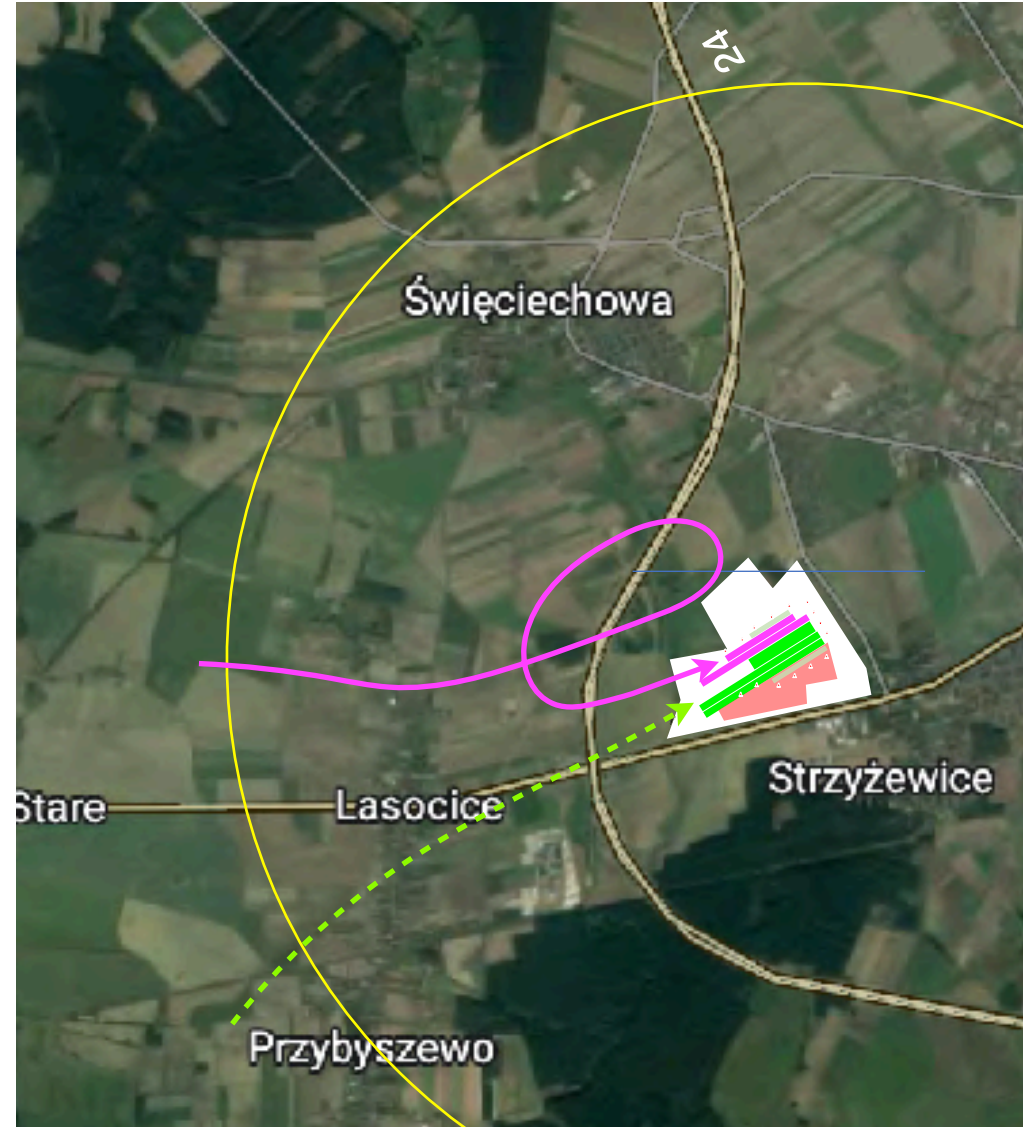
## MAPA 13a. META I LĄDOWANE NA KIERUNKU 05

SPEED FINISH - unikając gwałtownych manewrów - szybowce wytracają wysokość i prędkość na północ od lotniska i lądują: na pasie 05L lub 04 (dobieg na wprost)

Szybowce lądujące wzdłuż północnej krawędzi pasa 04, na końcu dobiegu, skręcają w lewo w celu opuszczenia pasa

Pozostałe szybowce lądują z prostej na pasach 05C i, 05R i 06 .

Szybowce lądujące wzdłuż południowej krawędzi pasa 06, na końcu dobiegu, skręcają w prawo w celu opuszczenia pasa



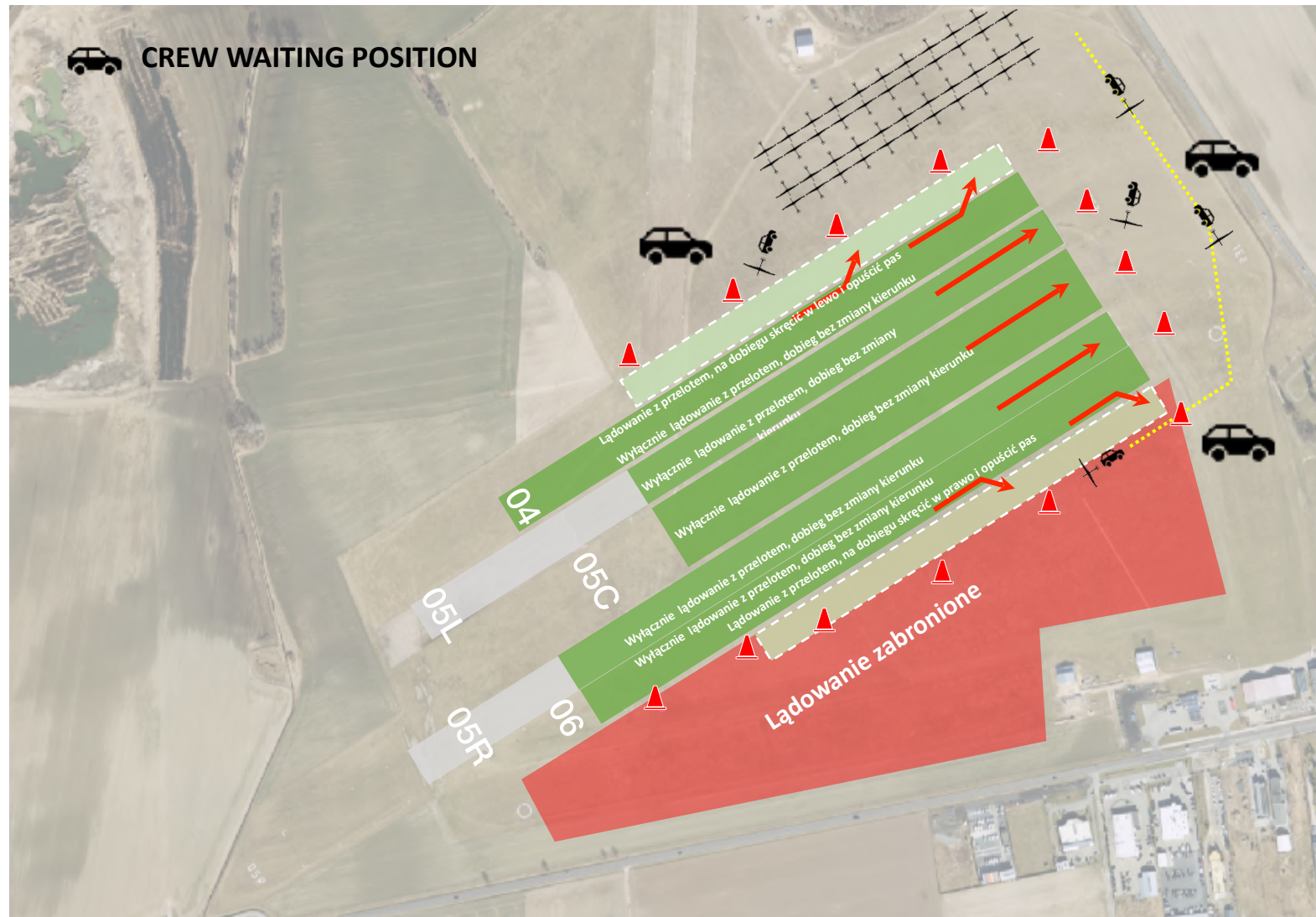
48 Szybowcowe Mistrzostwa Polski w klasie otwartej (SMPO)

Leszno Cup 2023: Kwalifikacyjne Zawody Szybowcowe do SMP Klub A w klasie standard B (QZS); Ogólnopolskie Zawody Szybowcowe w klasie 15m (OZS)





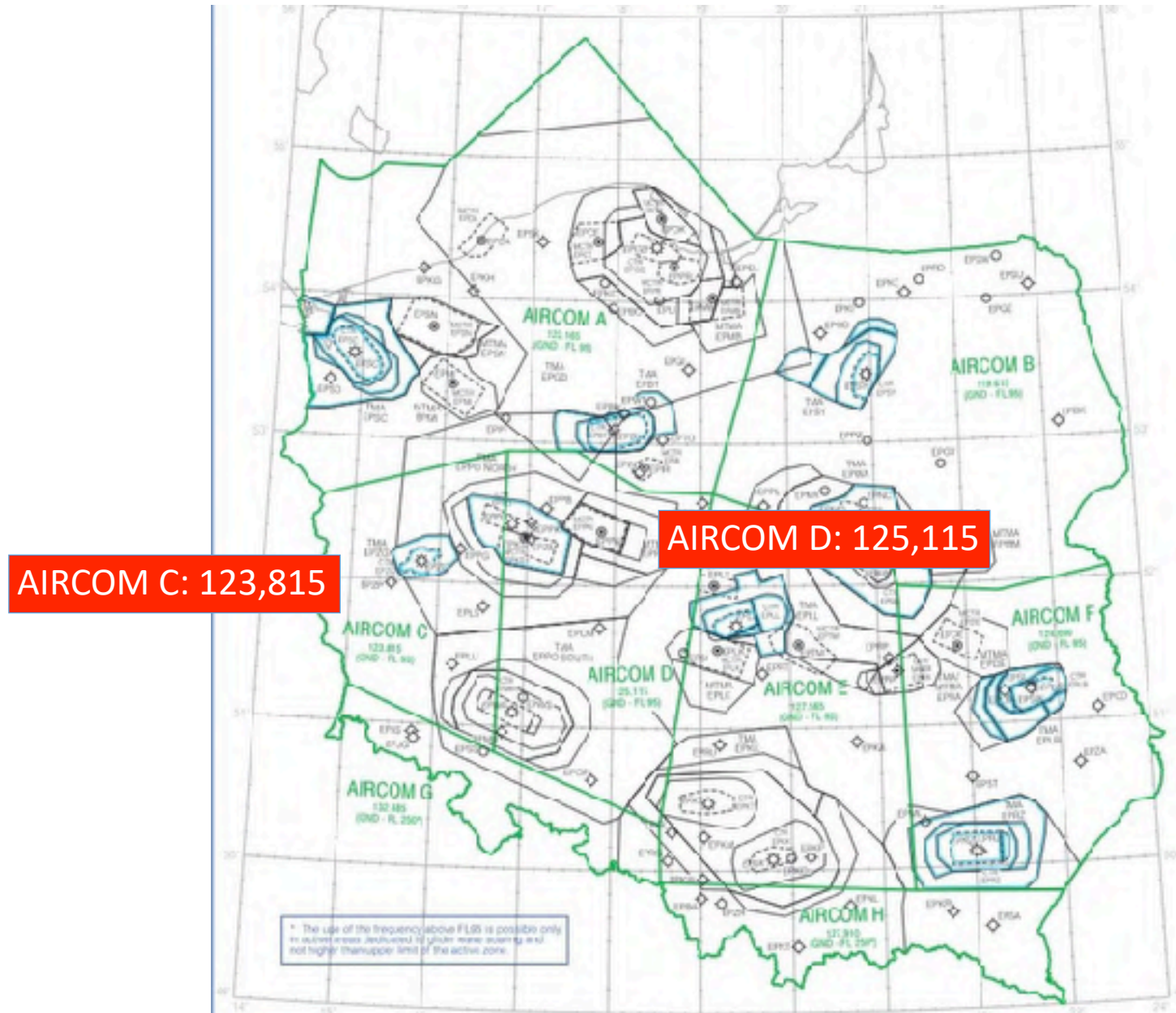
## MAPA 13b. LĄDOWANIE NA KIERUNKU 05 I TRANSPORT SZYBOWCÓW NA PARKING



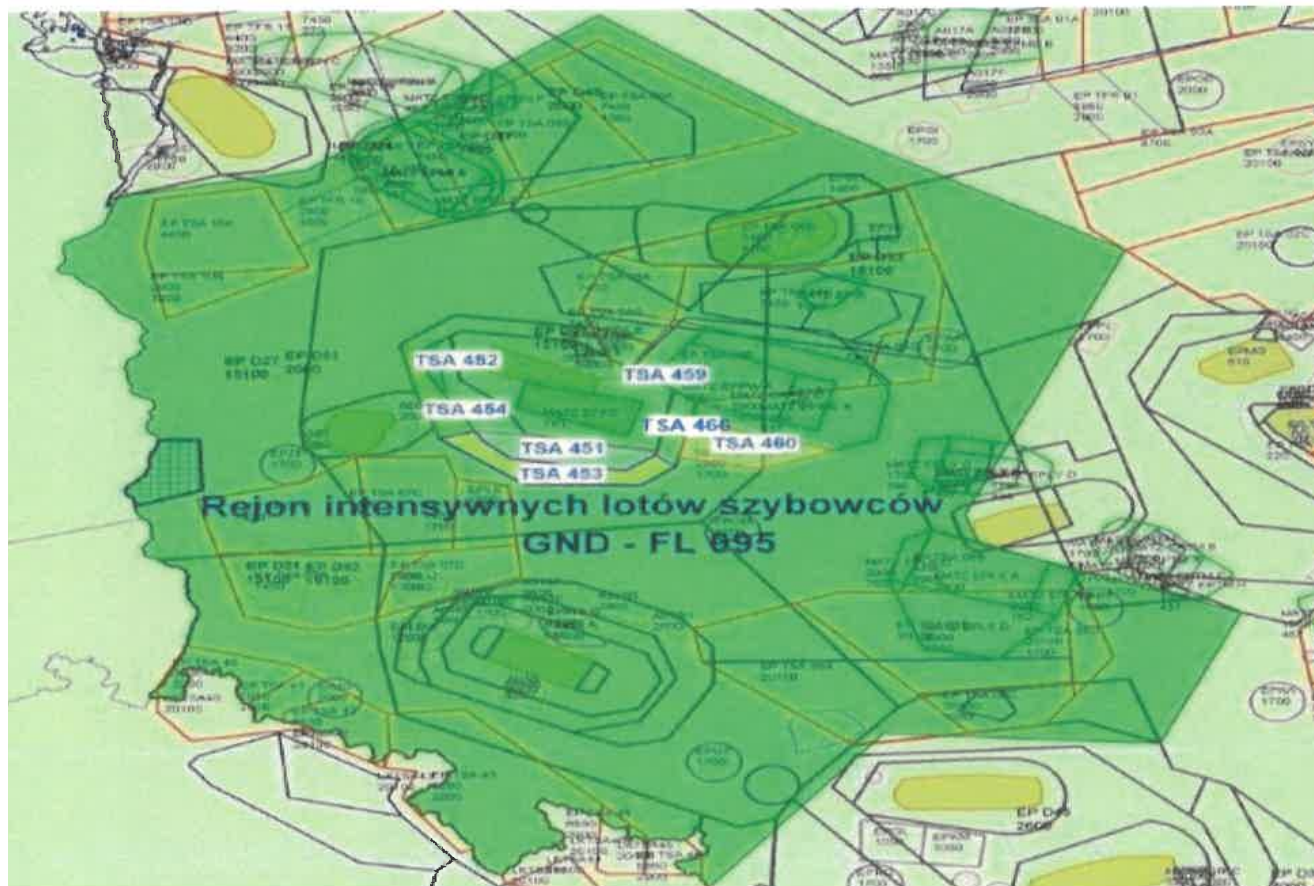
48 Szybowcowe Mistrzostwa Polski w klasie otwartej (SMPO)

Leszno Cup 2023: Kwalifikacyjne Zawody Szybowcowe do SMP Klub A w klasie standard B (QZS); Ogólnopolskie Zawody Szybowcowe w klasie 15m (OZS)

# MAPA 14. CZĘSTOTLIWOŚCI RADIOWE W SEKTORACH AIRCOM



# MAPA 15. OBSZAR ROZGRYWANIA ZAWODÓW



## Granice poziome (WGS 84):

1. 53°10'48"N 014°22'10"E
2. 53°21'10"N 015°25'38"E
3. 54°04'52"N 017°02'01"E
4. 53°38'35"N 018°12'31"E
5. 53°00'44"N 019°57'53"E
6. 51°47'18"N 019°05'05"E
7. 51°39'38"N 019°09'25"E
8. 51°34'55"N 019°28'55"E
9. 51°19'00"N 020°33'00"E
10. 50°43'00"N 020°06'00"E
11. 50°40'26"N 018°39'44"E
12. 50°02'55"N 017°46'17"E

dalej na północ wzdłuż granicy polskiej do punktu

1. 53°10'48"N 014°22'10"E

## Granice pionowe:

Dolna granica: GND

Górna granica: FL 095

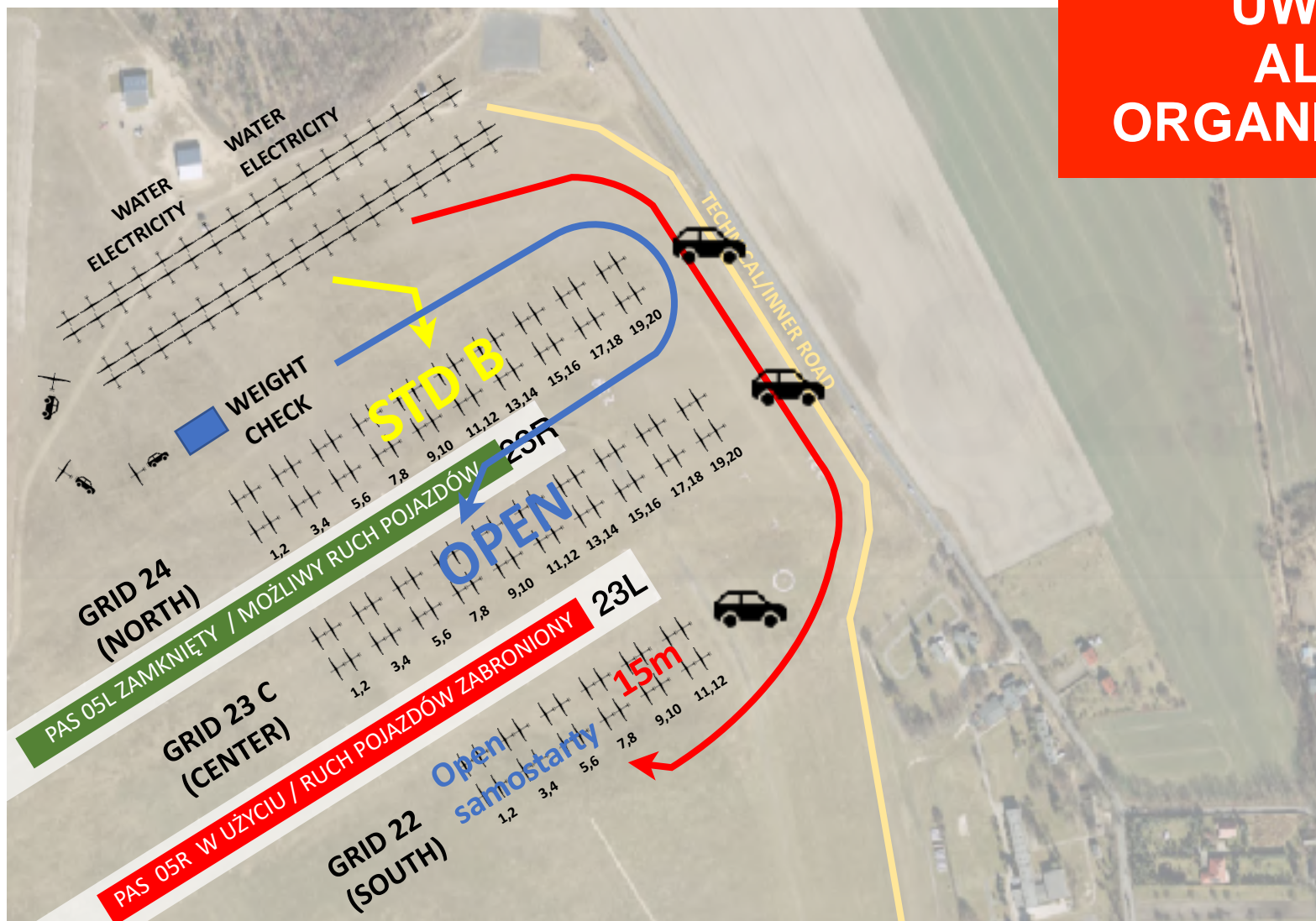
48 Szybowcowe Mistrzostwa Polski w klasie otwartej (SMPO)

Leszno Cup 2023: Kwalifikacyjne Zawody Szybowcowe do SMP Klub A w klasie standard B (QZS); Ogólnopolskie Zawody Szybowcowe w klasie 15m (OZS)



## MAPA 16. TRANSPORT SZYBOWCÓW I USTAWIANIE NA „GRID 23”

**UWAGA! WERSJA  
ALTERNATYWNA  
ORGANIZACJI LOTÓW**



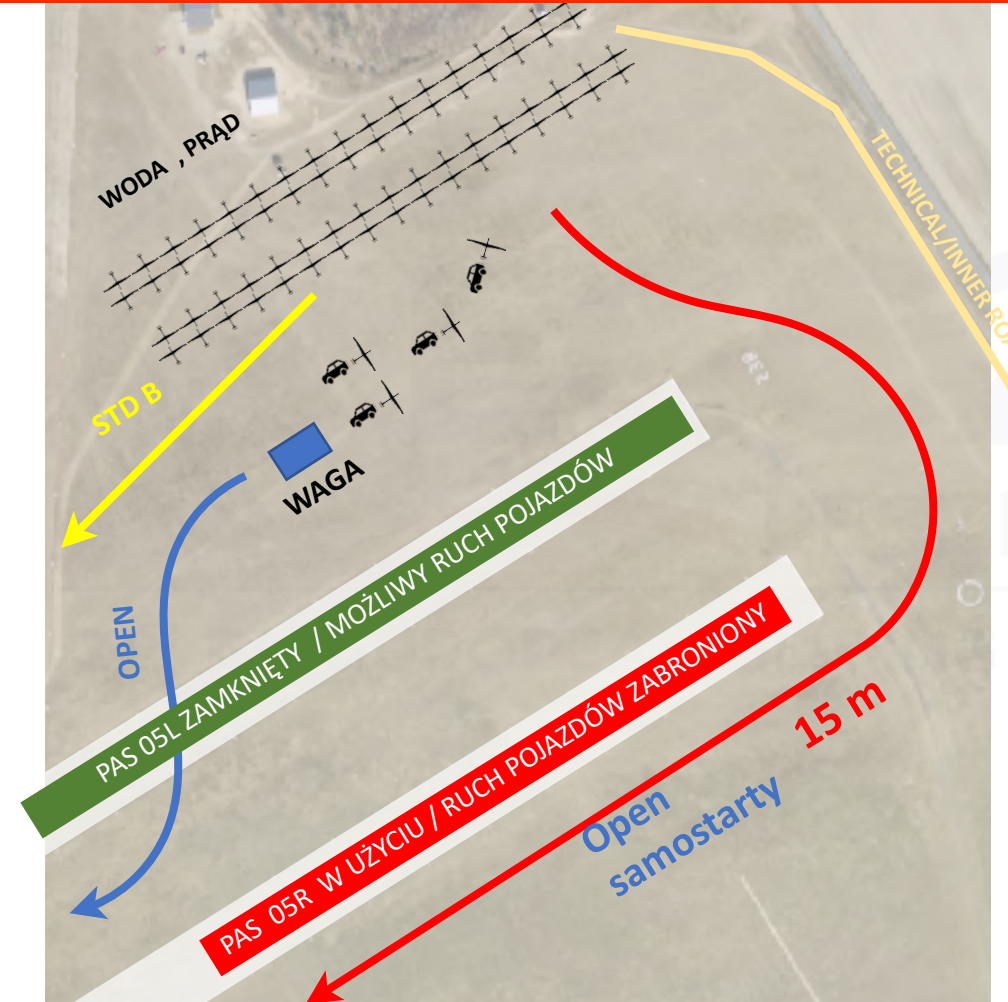
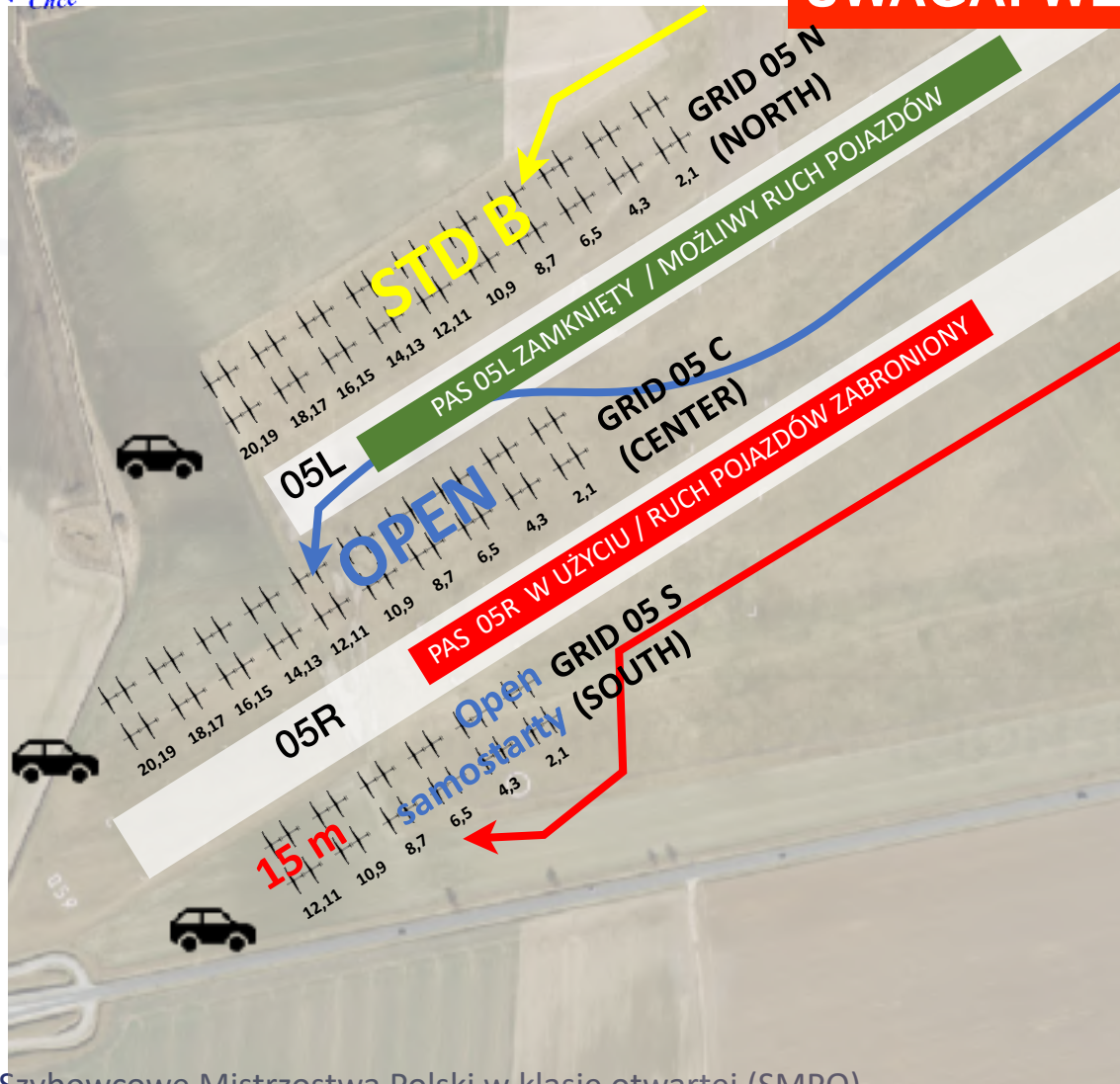
48 Szybowcowe Mistrzostwa Polski w klasie otwartej (SMPO)

Leszno Cup 2023: Kwalifikacyjne Zawody Szybowcowe do SMP Klub A w klasie standard B (QZS); Ogólnopolskie Zawody Szybowcowe w klasie 15m (OZS)



# MAPA 16. TRANSPORT SZYBOWCÓW I USTAWIANIE NA „GRID 05”

**UWAGA! WERSJA ALTERNATYWNA ORGANIZACJI LOTÓW**



48 Szybowcove Mistrzostwa Polski w klasie otwartej (SMPO)

Leszno Cup 2023: Kwalifikacyjne Zawody Szybowcove do SMP Klub A w klasie standard B (QZS); Ogólnopolskie Zawody Szybowcove w klasie 15m (OZS)



## MAPA 18. LĄDOWANIE W TRAKCIE STARTÓW ZIEMNYCH NA KIERUNKU 23

Szybowce będące nisko po północnej stronie lotniska lądują na krótkim pasie 18

**UWAGA! WERSJA ALTERNATYWNA ORGANIZACJI LOTÓW**

KRÓTKIE lądowanie na pasie 18

Zatrzymanie przed linią wyznaczoną pachołkami

KRÓTKIE podejście do zachodniej części pasa 23L

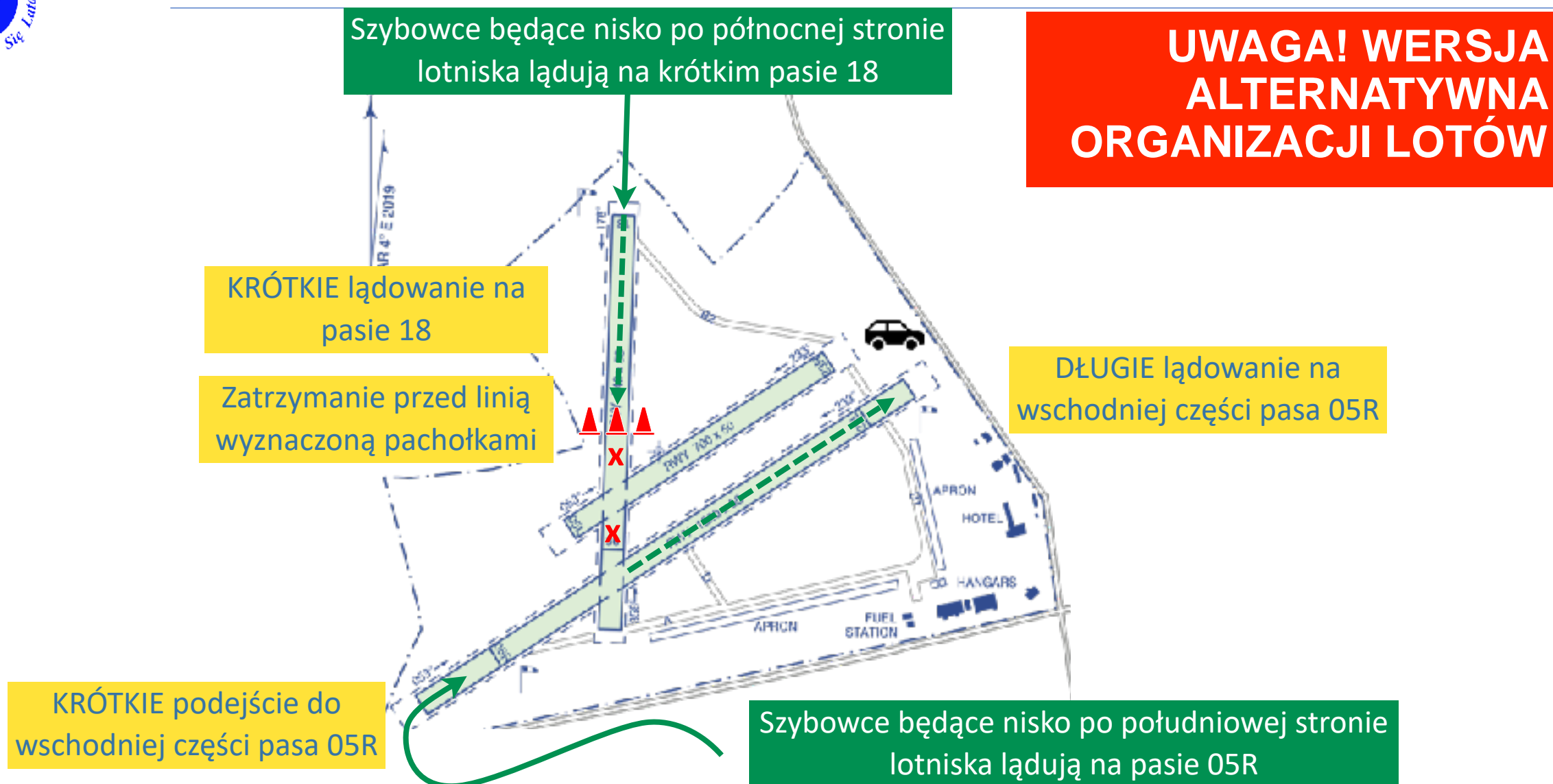
DŁUGIE lądowanie na zachodniej części pasa 23L

Szybowce będące nisko po południowej stronie lotniska lądują na pasie 23L





## MAPA 19. LĄDOWANIE W TRAKCIE STARTÓW ZIEMNYCH NA KIERUNKU 05



48 Szybowcowe Mistrzostwa Polski w klasie otwartej (SMPO)

Leszno Cup 2023: Kwalifikacyjne Zawody Szybowcowe do SMP Klub A w klasie standard B (QZS); Ogólnopolskie Zawody Szybowcowe w klasie 15m (OZS)