



CCV 2024

Coppa Città di Varese 2024 Campionati Italiani Classe Libera

Varese, 5 – 11 maggio 2024

Safety and Opening Briefing - 4 maggio 2024

Address for Correspondence
Aero Club "Adele Orsi" - Varese
Lungolago di Calcinate, 46
21100 VARESE (ITA)
scoring.acao@gmail.com

Benvenuti a Varese!

METEO by

**Piero Magnaghi ACAO
Enzio Provvidone ACAO**

**Inform us about your preferred launch method:
self-launch or tow**

Decollo autonomo, o traino?

**Please, pay the entry fee before first launch
Pagamento quota iscrizione, prima del primo volo**

**Every day, please print your flight card
Stampate la carta di decollo ogni giorno**

**Check your details and report for corrections
(wingspan, configuration, names etc.)**

**Controllate i dettagli della vostra scheda di iscrizione
(apertura, tipo, nome)**

SICUREZZA DEL VOLO

. Sempre *GUARDARE FUORI !!!*
Regola: 7 secondi fuori, 1 secondo strumenti

Obiettivo: Divertimento e Sicurezza

. Sicurezza in volo: Sportivi e professionali

Per qualunque avvenimento che richieda analisti e discussion, prendete nota precisa dell'orario e ne discuteremo in privato

. Sicurezza a terra: Automobili a passo d'uomo

***Massima attenzione ad ostacoli, tombini, bambini
E tenete i vostri animali sotto controllo stretto***

. Sicurezza in atterraggio: *MAI ATTRAVERSARE LE PISTE (a piedi e con i veicoli)***
TENETE APERTI I FINESTRINI DELLE AUTO
OSSERVAZIONE prima di iniziare a muoversi**

I documenti rilevanti per la gestione della gara sono:

- ***Il "Regolamento Particolare di Gara", norme locali disponibili su Soaringspot.***
- ***Il "Regolamento sportivo nazionale 2024"***
- ***Allegato al Regolamento: Lista Handicap per gare in classe Unica***
- ***Allegato al Regolamento: Lista delle Penalità***

LINK:

<https://bit.ly/3UI8ApA>



Parcheggio in aeroporto

Automobili

Parcheggio solo nelle zone autorizzate, o vicino al proprio carrello

Al termine dello schieramento rimuovere le auto dalla zona di volo

Limitare quanto più possibile il transito delle auto sul prato

Non condurre le automobili sul raccordo in asfalto ("pista")

Alianti

Usate l'area rettangolare a Ovest della manica S

Non parcheggiate l'aliante davanti ai rimorchi nella zona S

- . nei roccoli: sportività, rispetto e professionalità**
- . ripassare regole sulle Precedenze** (termiche, rotte convergenti, traffici di diverso tipo, soccorsi e antincendio, rispetto delle Regole dell'Aria, ecc!)
- . DIREZIONE DI VIRATA IN TERMICA o "Separazione Verticale"?**
- . CONFLITTI: la radio è solo per le comunicazioni di sicurezza.**
- . ALLA LARGA DALLE NUBI: no IMC, non entrate nelle filappere**

Decolli con forte vento

In caso di necessità, per garantire la massima sicurezza delle operazioni di decollo, il Direttore di gara su indicazione dell'addetto sicurezza e del capo trainatore può imporre una limitazione del carico alare a tutti i concorrenti

Files (Turning points and Airspaces)

I file aggiornati al 3 maggio 2024 ore 16.30 per lo **spazio aereo:**
CCV2023 airspace v4 ATC CLASSES.txt (74.545 kB)

Per i punti di virata / Waypoints:
CCV 2024 v1.cup (18.217 kB)

sono su

Soaringspot: www.soaringspot.com [Coppa Città di Varese 2024](#)

Dotazioni di Sicurezza obbligatorie

Flarm a bordo, funzionante, sempre acceso.

PLB, ELT, Spot o altro sistema di localizzazione.

Strumenti proibiti

Il volo in IMC o sotto i minimi VFR è proibito. Il DrG si riserva il diritto di imporre la disattivazione o lo smontaggio di strumenti per il volo cieco IMC.

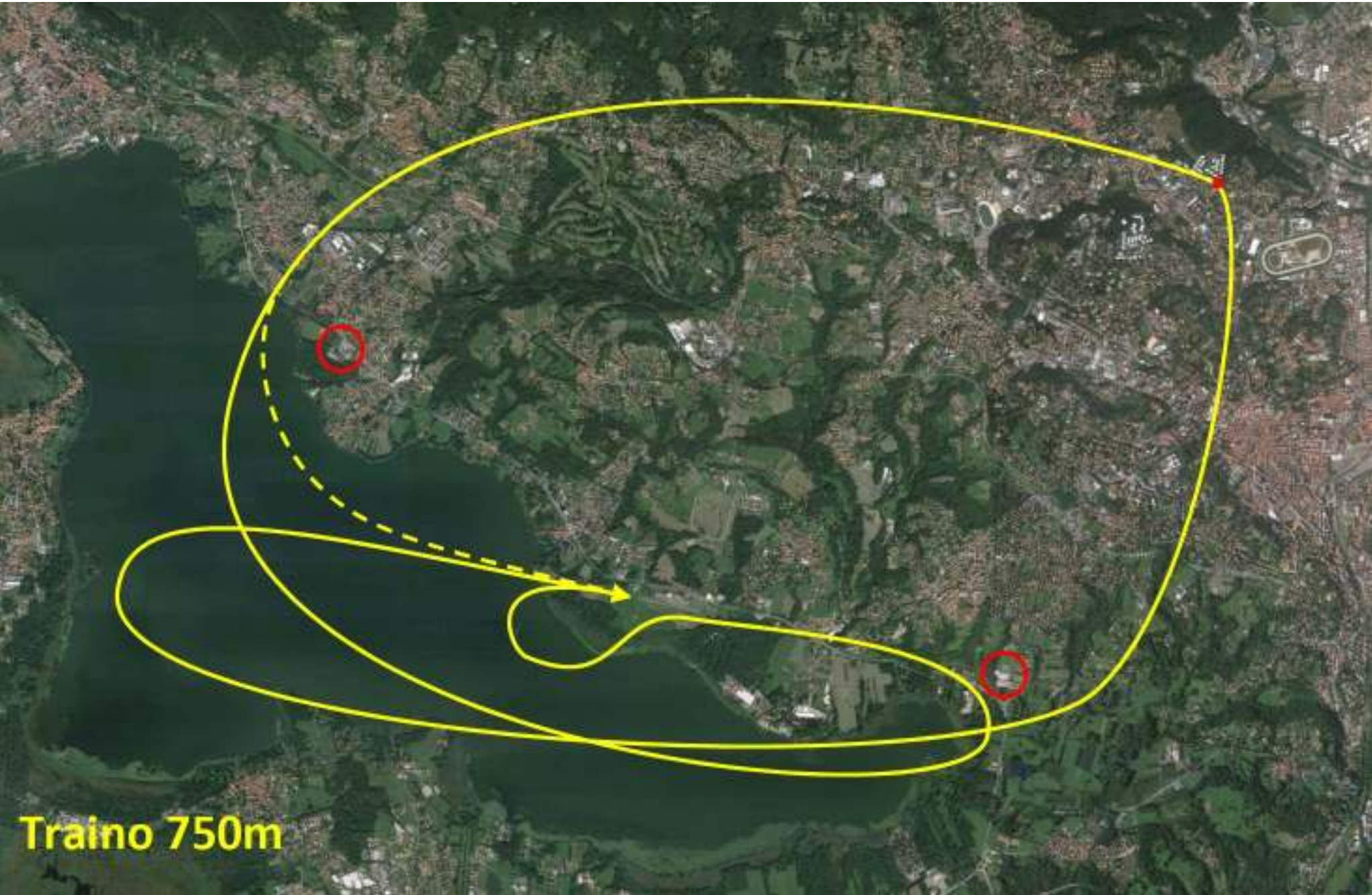
Procedure per i motoalianti

Alianti a decollo autonomo, devono adattarsi ai circuiti di salita (percorso e velocità) delle operazioni di traino aereo. Un percorso allargato è accettabile. È PROIBITO attraversare il circuito di salita o interferire con il percorso di discesa dei traini.

La fase di decollo autonomo può concludersi in un luogo e a una quota differenti da quanto prescritto giornalmente per la gara, purché tale aliante motorizzato proceda immediatamente senza ritardi verso la zona di sgancio assegnata, giungendovi alla quota assegnata, con una velocità GS non superiore a 150 km/h. Non deve usare fonti di veleggiamento termico o dinamico prima di entrare nella zona di sgancio.

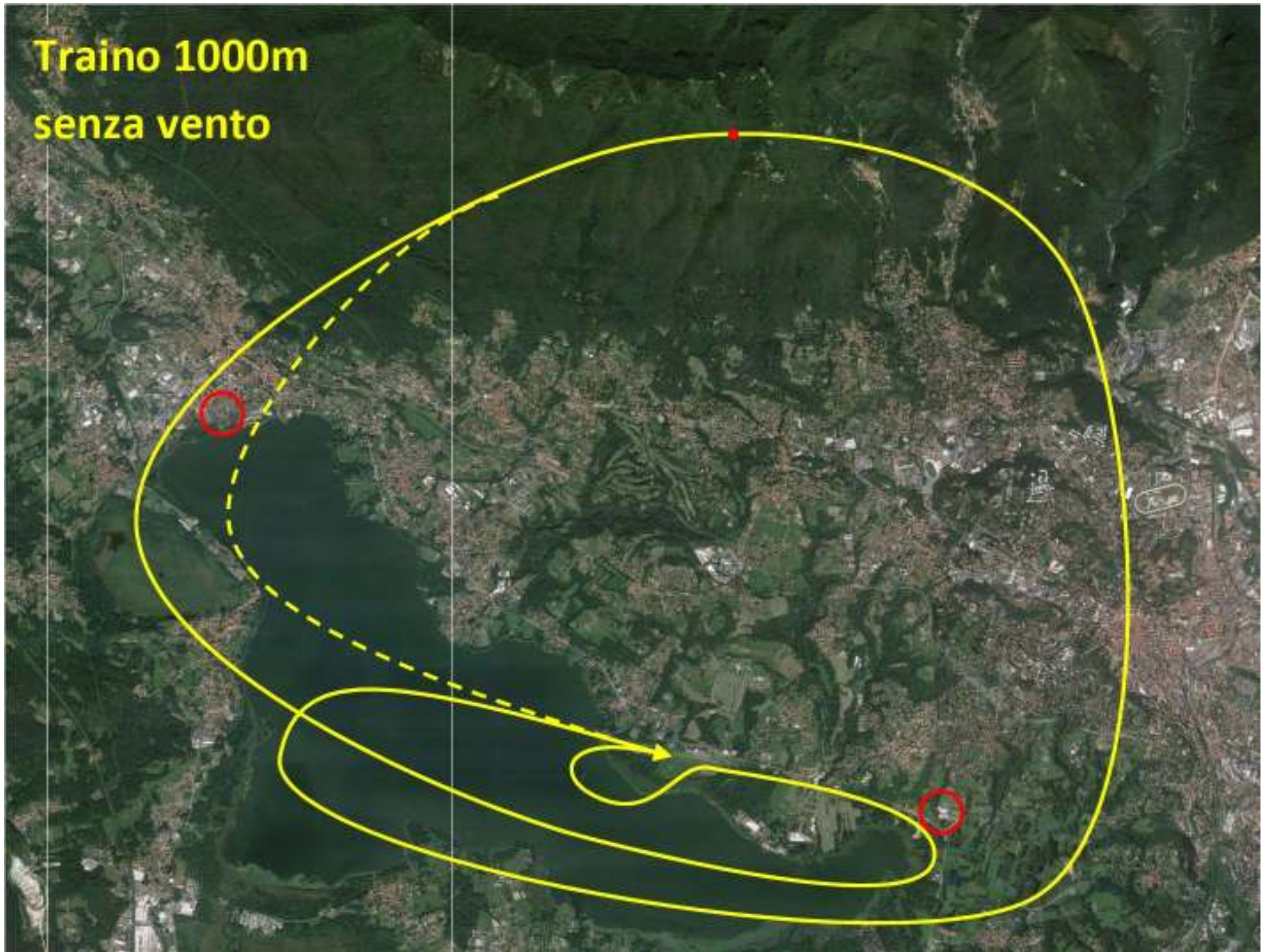
Zona e quota di sgancio

Zona e quota di sgancio vengono decise e comunicate dal DrG prima dell'inizio dei decolli sul canale 128.455.

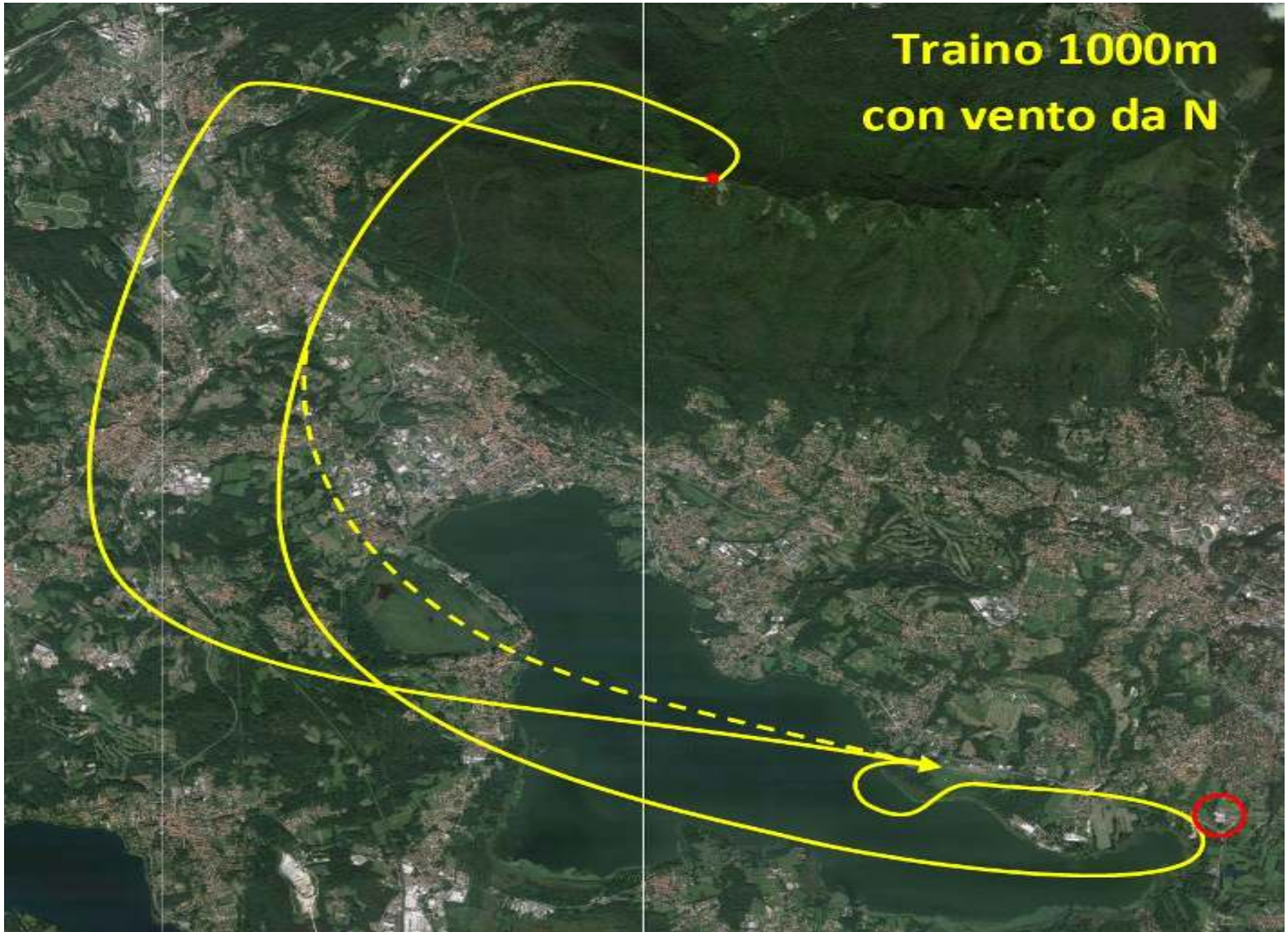


Traino 750m

**Traino 1000m
senza vento**



**Traino 1000m
con vento da N**



Direzione in termica

In termica, spiralarre sempre nella stessa direzione di uno o piú alianti già presenti nella stessa termica.

Le infrazioni verranno penalizzate.

Non sono rilevanti le considerazioni riguardo alla eventuale separazione verticale.

Precedenze

Sono in vigore le Regole dell'Aria. In caso di conflitto di traffico, eseguire una virata a destra per liberare. Per rotte convergenti, l'aliante piú a destra ha la precedenza. Se un ostacolo (nube, pendio, traffico) impedisce la manovra, l'aliante in conflitto dovrà fare una deviazione maggiore.

Il DrG vi invita tutti a usare la massima cautela e precauzione, nell'interesse della Sicurezza di tutti i partecipanti allo sport.

Non è consentito attraversare la traccia di volo in spirale di un aliante in termica, da parte di un aliante in volo rettilineo. Se uno o piú alianti stanno spiralandò in prossimità di un ostacolo (nube o terreno), la precedenza appartiene agli alianti in spirale. Il pilota che si avvicina a uno o piú alianti in spirale deve applicare la massima cautela ed attenzione per evitare conflitti di traffico, potenziali collisioni, o generare stress e allarme indesiderato.

Fuoricampo

In caso di fuoricampo, il pilota è tenuto ad informare tempestivamente il Direttore di Gara. In caso di danni è richiesto di seguire le indicazioni del Direttore anche relativamente alla segnalazione alla ANSV.

Recuperi aerei

Sono possibili e consentiti soltanto da aeroporti o aviosuperfici registrate, che offrano soddisfacenti livelli di sicurezza. In particolare, il decollo può avvenire soltanto se entrambi gli aeromobili saranno realisticamente in grado di rientrare alla base entro le effemeridi.

Finish - ARRIVI

Seguire un profilo di discesa costante.

Evitare manovre repentine nell'avvicinamento al Finish.

Manovre repentine e/o pericolose sono soggette a penalità

- **Chiamare sul canale di gara 123.380 per annunciare la distanza di circa 10 km dal Finish: "Varese (Contest Number) 10 km";**

- **ascoltare, poi cambiare su 128.455 e richiamare annunciando le intenzioni per l'atterraggio.**

- La DzG potrà rispondere aggiungendo info su procedure e vento.

Rullaggio LUNGO e DRITTO fino a fondo pista. Soltanto in caso di bassa energia, LIBERARE A SUD (VERSO IL LAGO) SENZA ATTRAVERSARE LE PISTE

LIBERATE LA PISTA SEMPRE VERSO SUD

Allontanare l'aliante dalle piste immediatamente (prima priorità!), nel tempo più breve possibile, per lasciare spazio per atterraggi sicuri anche per alianti successivi

Atterraggi

- . **Una sola persona è addetta alla radio.**
- . **chiamate in arrivo 123.380 a circa 10 km.**
Aspettate... Ascoltate sul canale.
Manderemo all'aria informazioni su vento e condizioni.
- . **Non sentite risposta?**
Cambiate comunque canale su Finish Varese 128.455
Dichiarate le sigle di gara. Ascoltate le info
- . **usate sempre il vostro miglior giudizio.**
- . **noi faremo del nostro meglio per aiutarvi.**
- . **GUARDATE FUORI !!! noi non possiamo vedere tutto per voi**

Documentazione dei voli

INVIO DEI FILE .IGC entro 40 minuti dopo l'atterraggio a: scoring@acao.it

Si applicano:

- . penalità ridotte per ritardo di <20min**
- . e maggiorate per ritardo >20 min**

Impostate i logger per un intervallo tra i fix non più lungo di 5 secondi

Rappresentante dei piloti

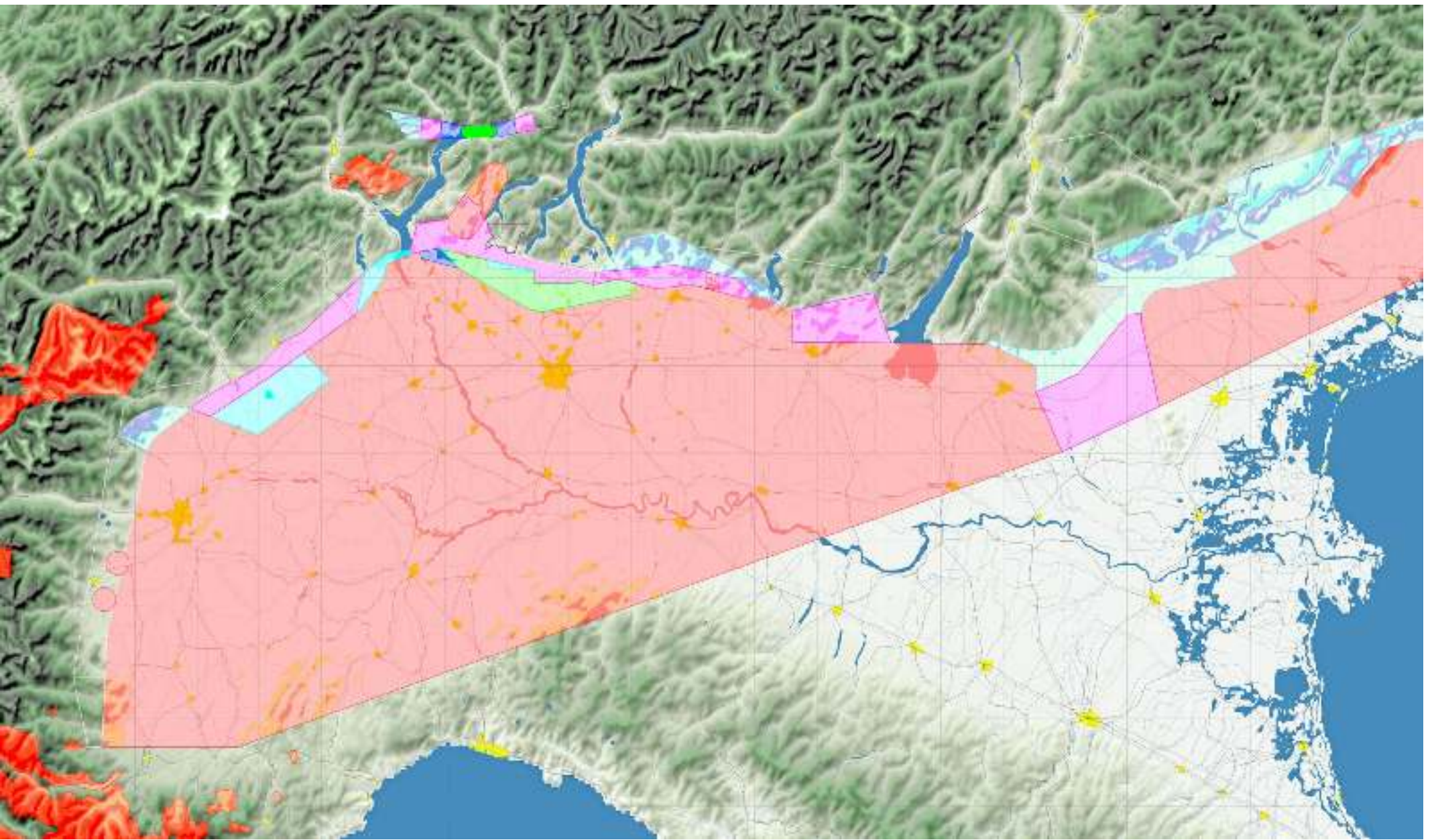
Elezione durante il primo briefing di gara, Domenica 5 maggio 2024 in orario che verrà comunicato sulla chat

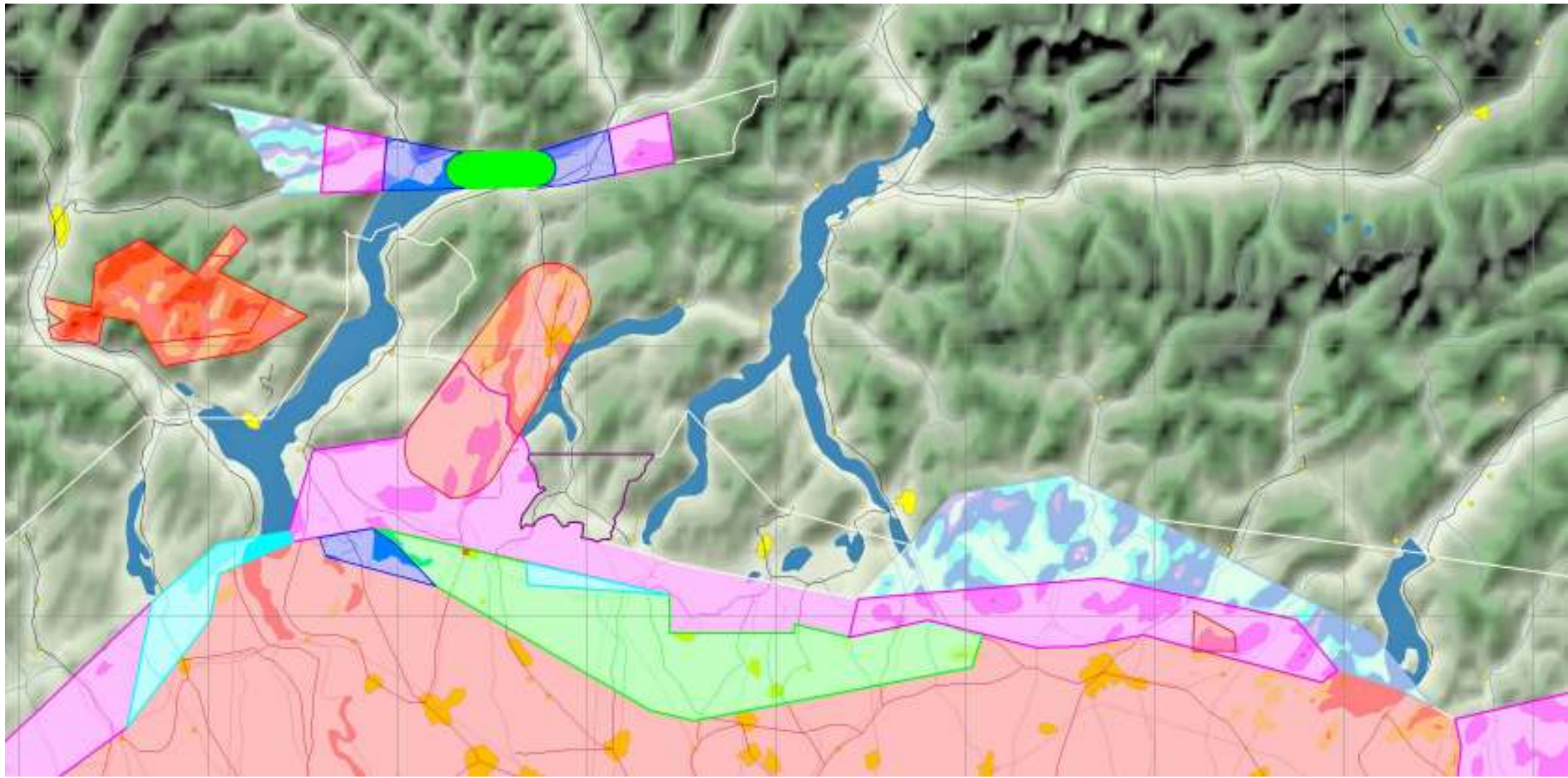
Coppa Città di Varese e C.I. Libera

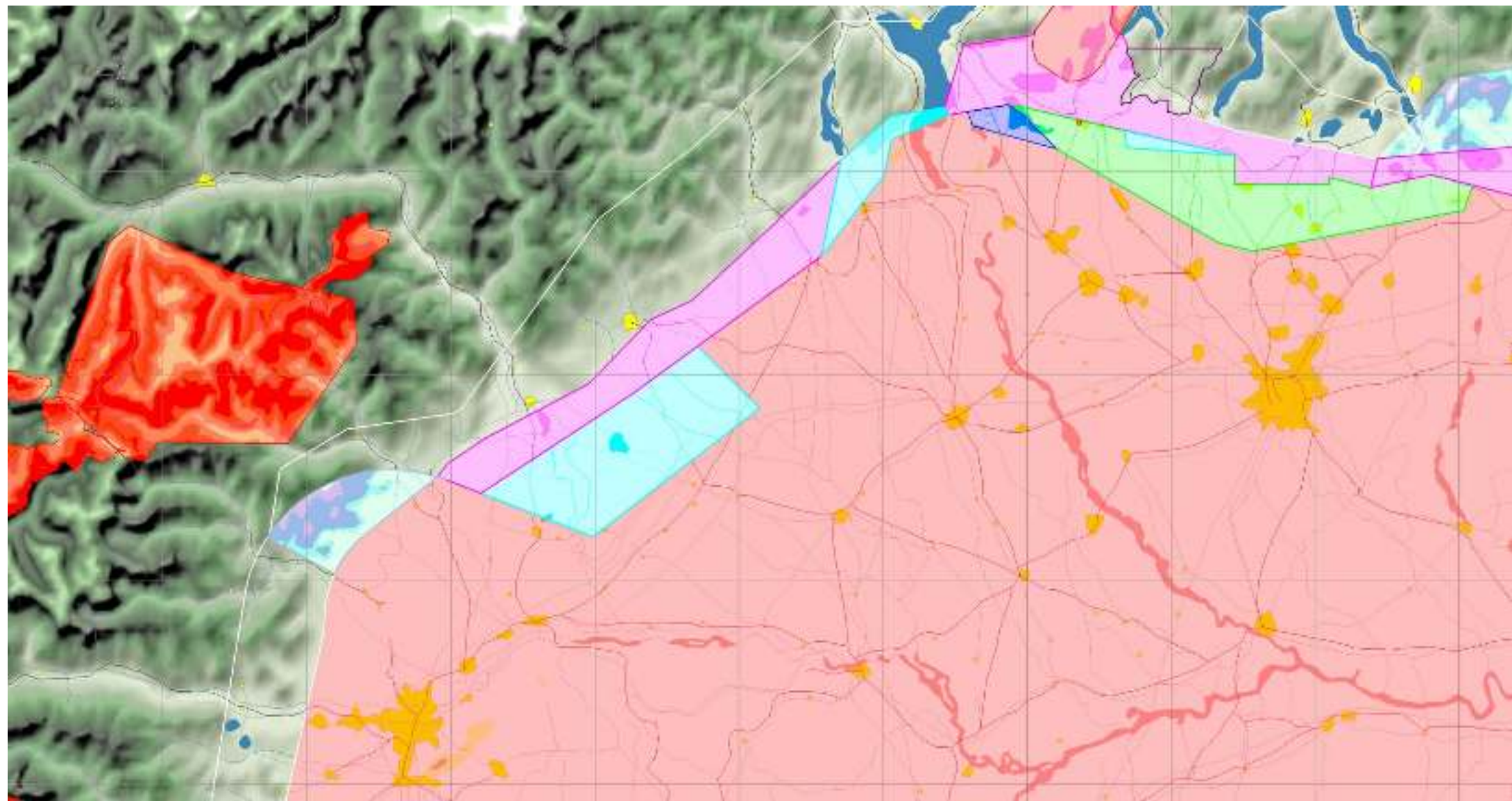
.....

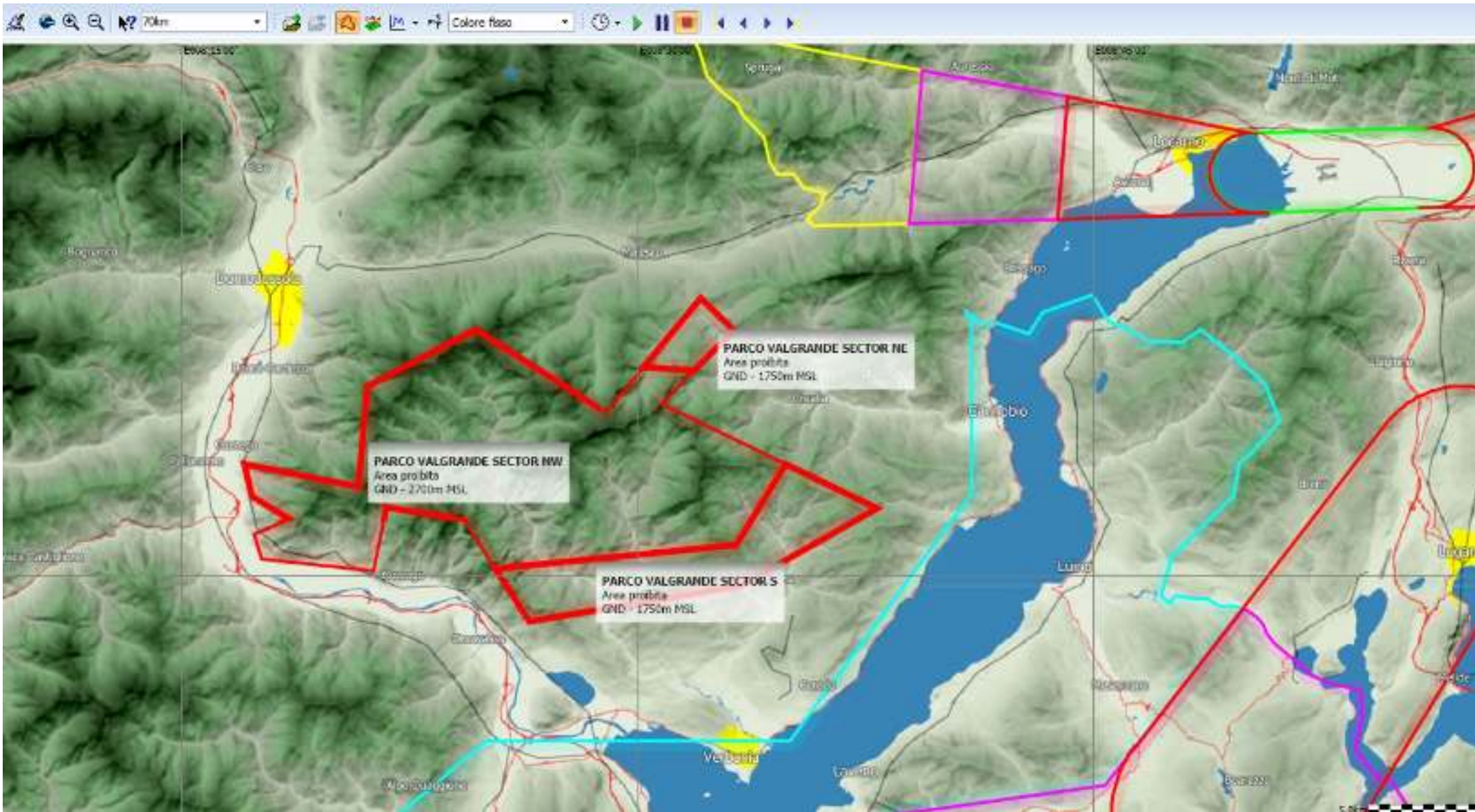
.....

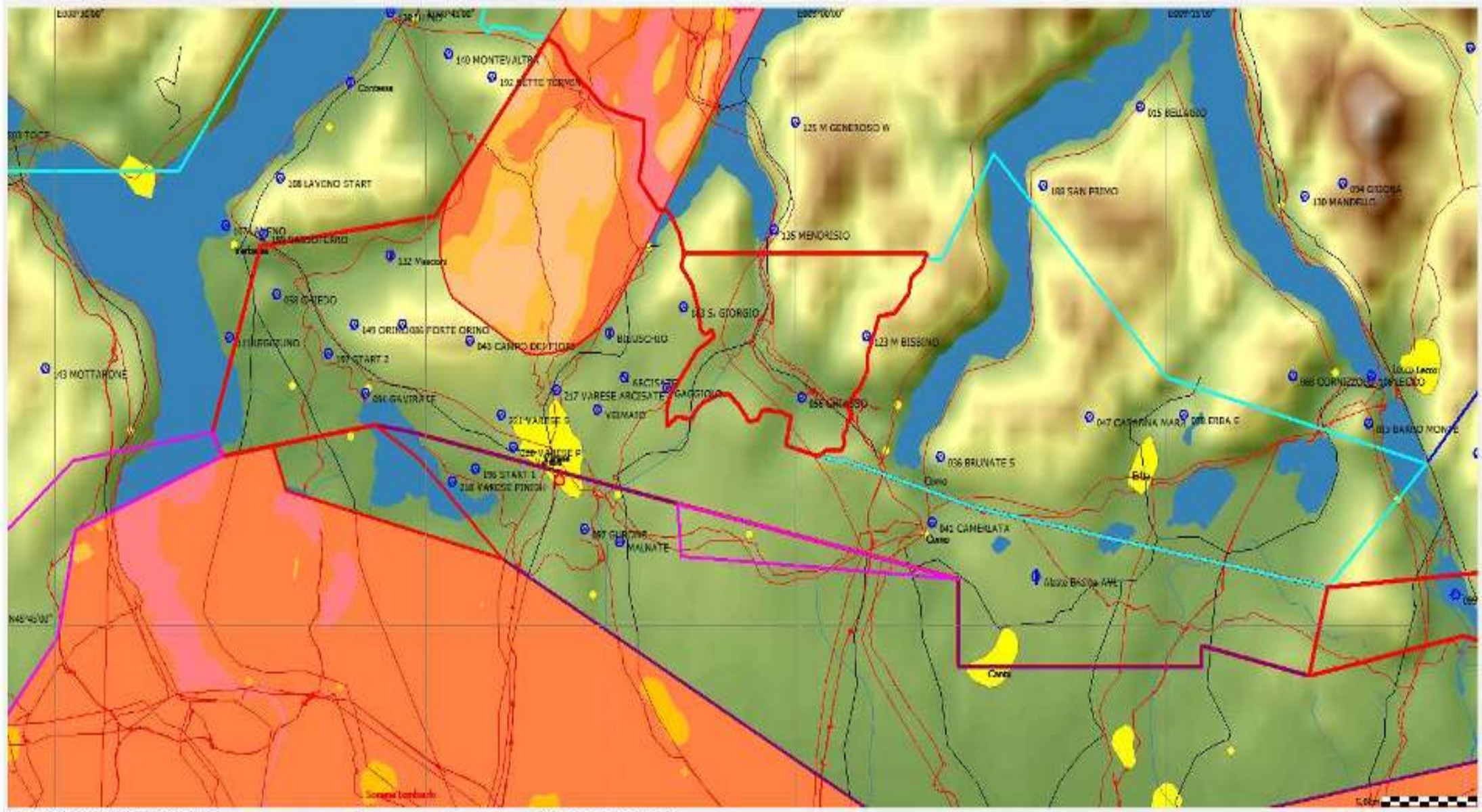
.....



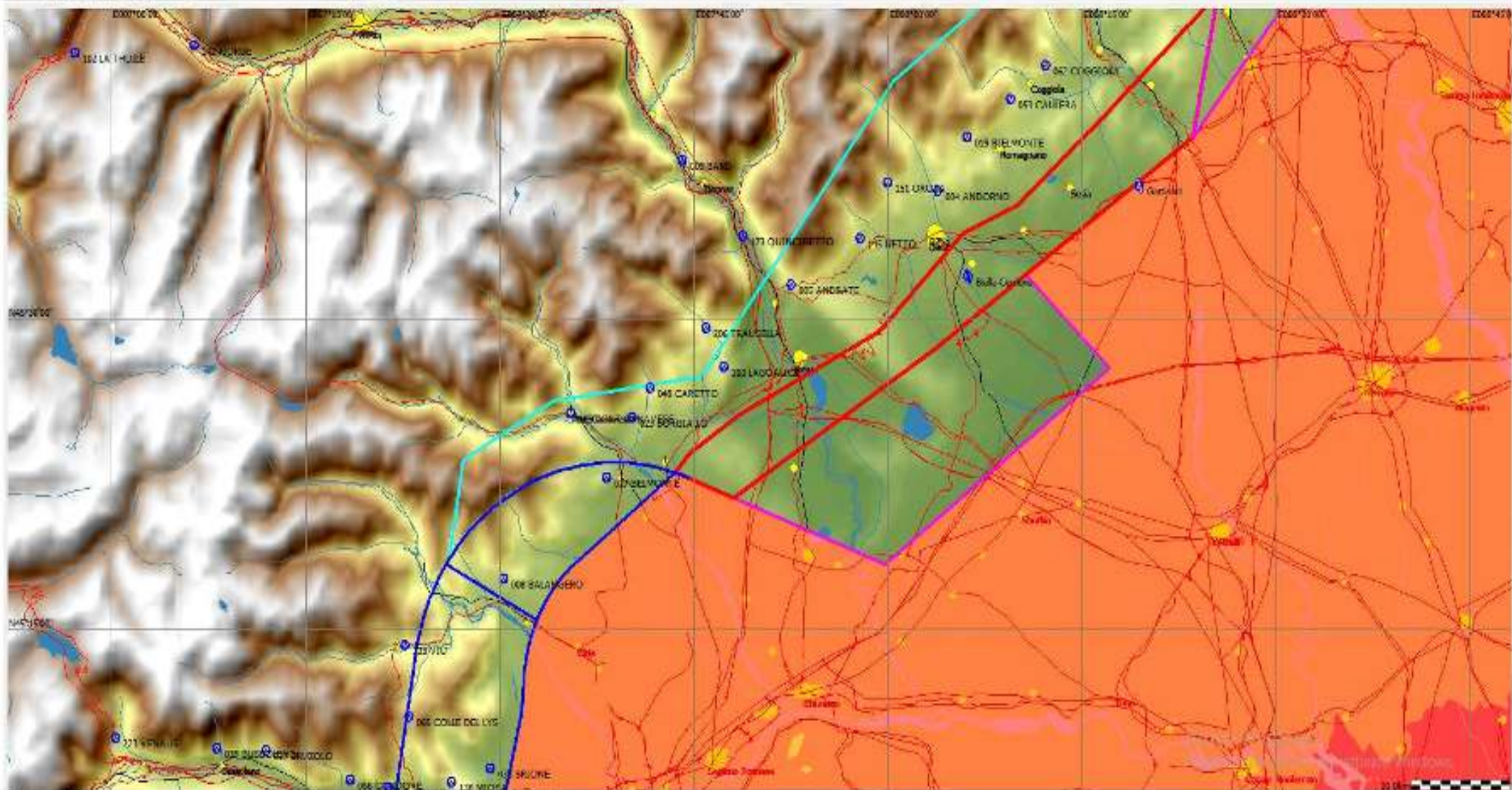


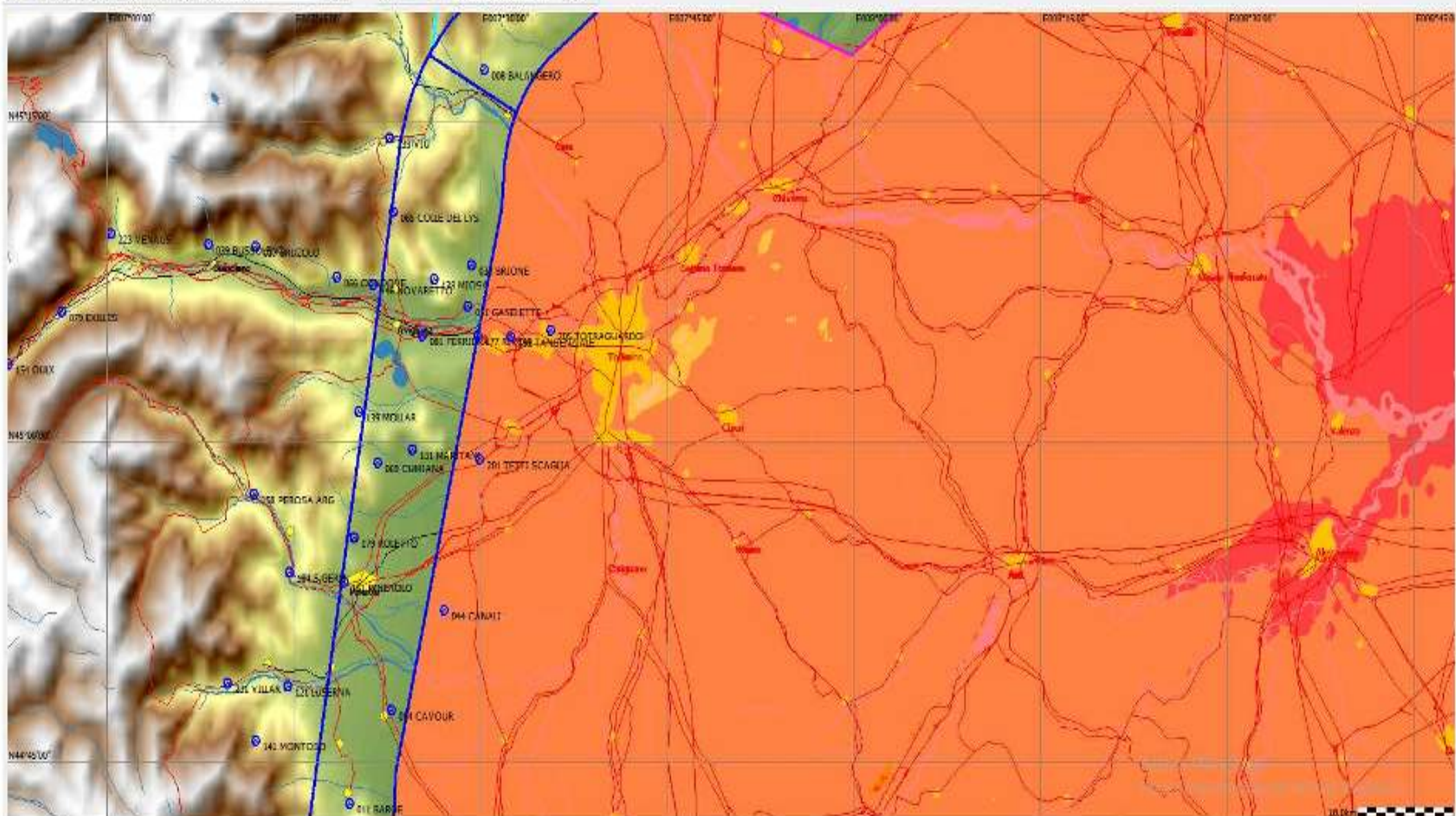












ALTITUDE LIMITS

Quota massima assoluta:

3810 m AMSL.

(= **12,500 ft**). Tolleranza con penalità per infrazioni fino a 100 m

Varese elevation: 243 m AMSL

Radio Communications

Decollo e atterraggio, canale 128.455

**Volo sportivo, canale 123.380
(fino all'annuncio 10 km dall'arrivo)**

Engine procedures

ENL o MOP deve essere sempre attivo per i motoalianti

Prova motori a scoppio ed elettrici:

al primo giorno è obbligatoria.

Durata da 30 a 120 sec, appena possibile in sicurezza.

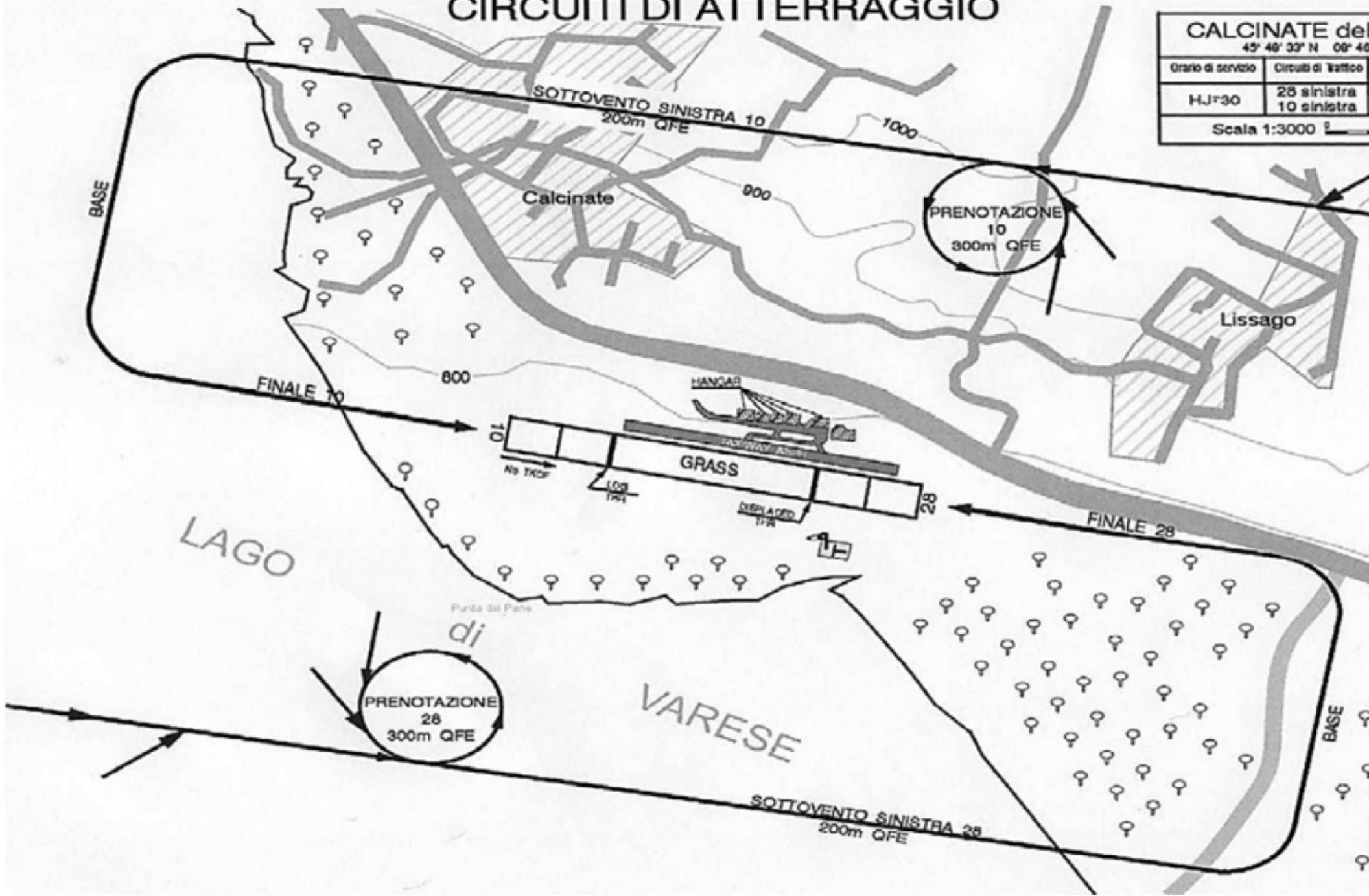
Non: "nei minuti prima di eseguire la partenza valida"

Per una durata compresa tra 30 e 60 secondi, nessun limite di salita.

Per durata compresa tra 61 e 120 secondi, non dovete ottenere un guadagno di quota netto al termine della prova motore.

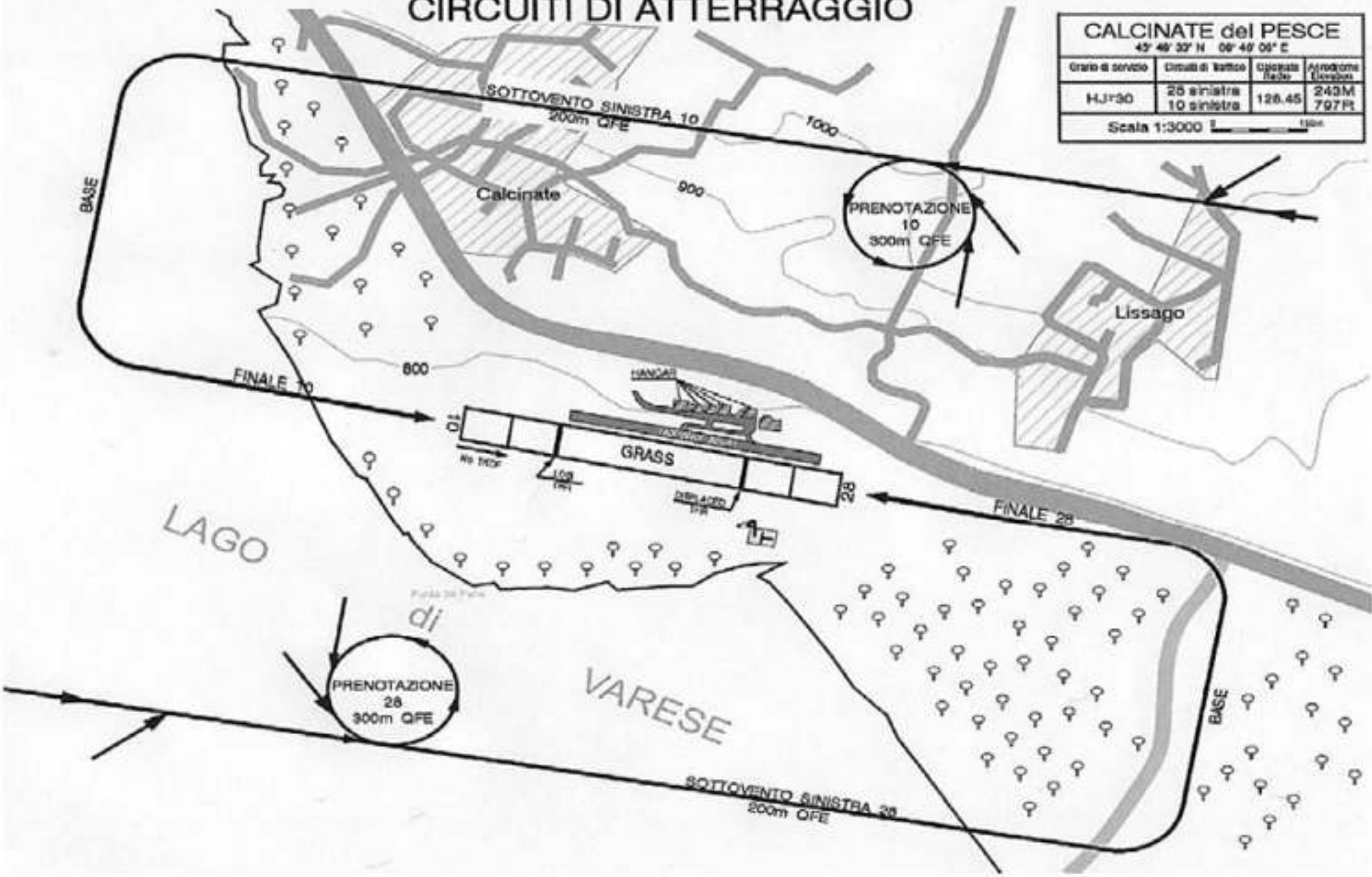
CIRCUITI DI ATTERRAGGIO

CALCINATE del 45° 46' 33" N 08° 46'	
Orario di servizio	Circuiti di traffico
HJr30	28 sinistra 10 sinistra
Scala 1:3000	

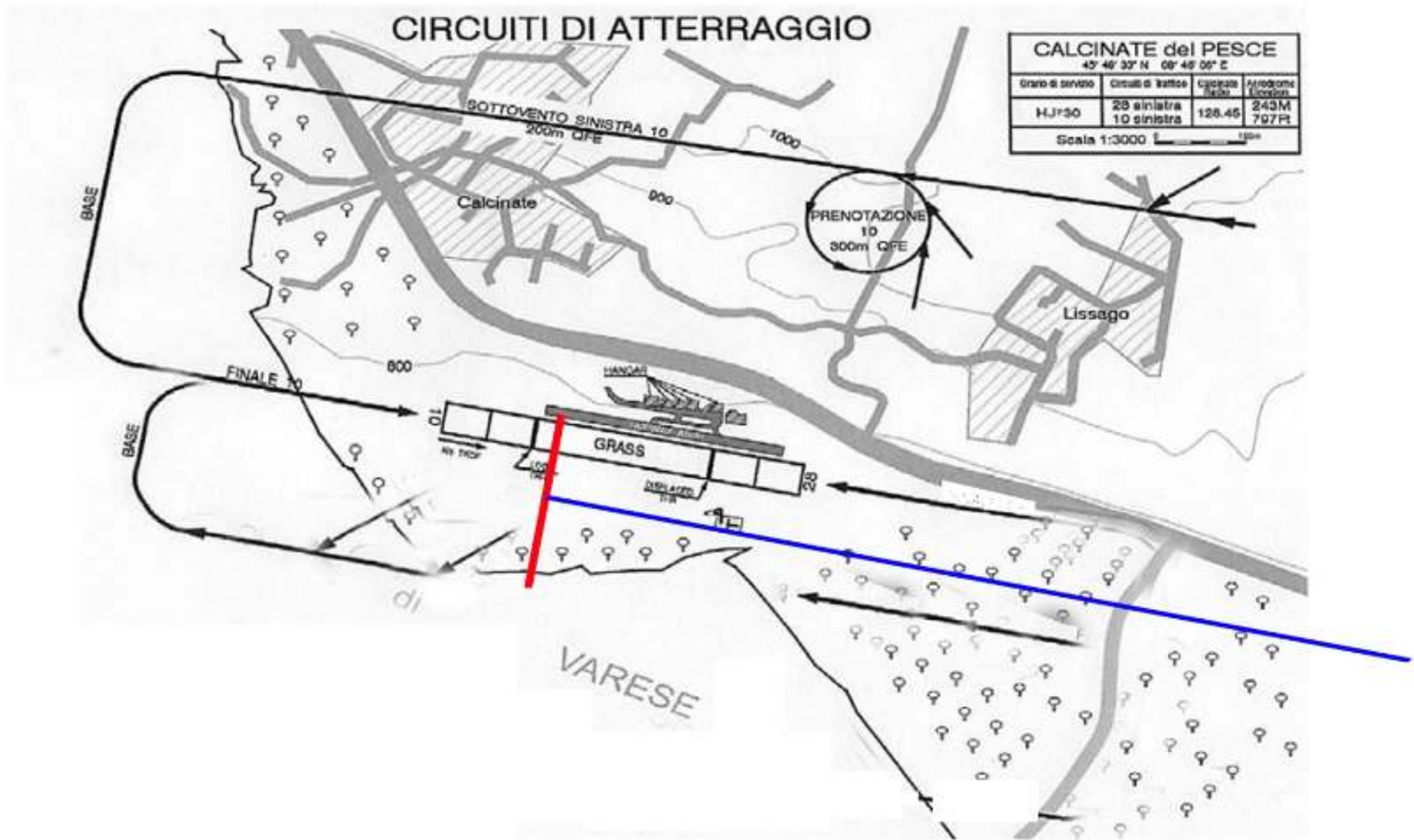


CIRCUITI DI ATTERRAGGIO

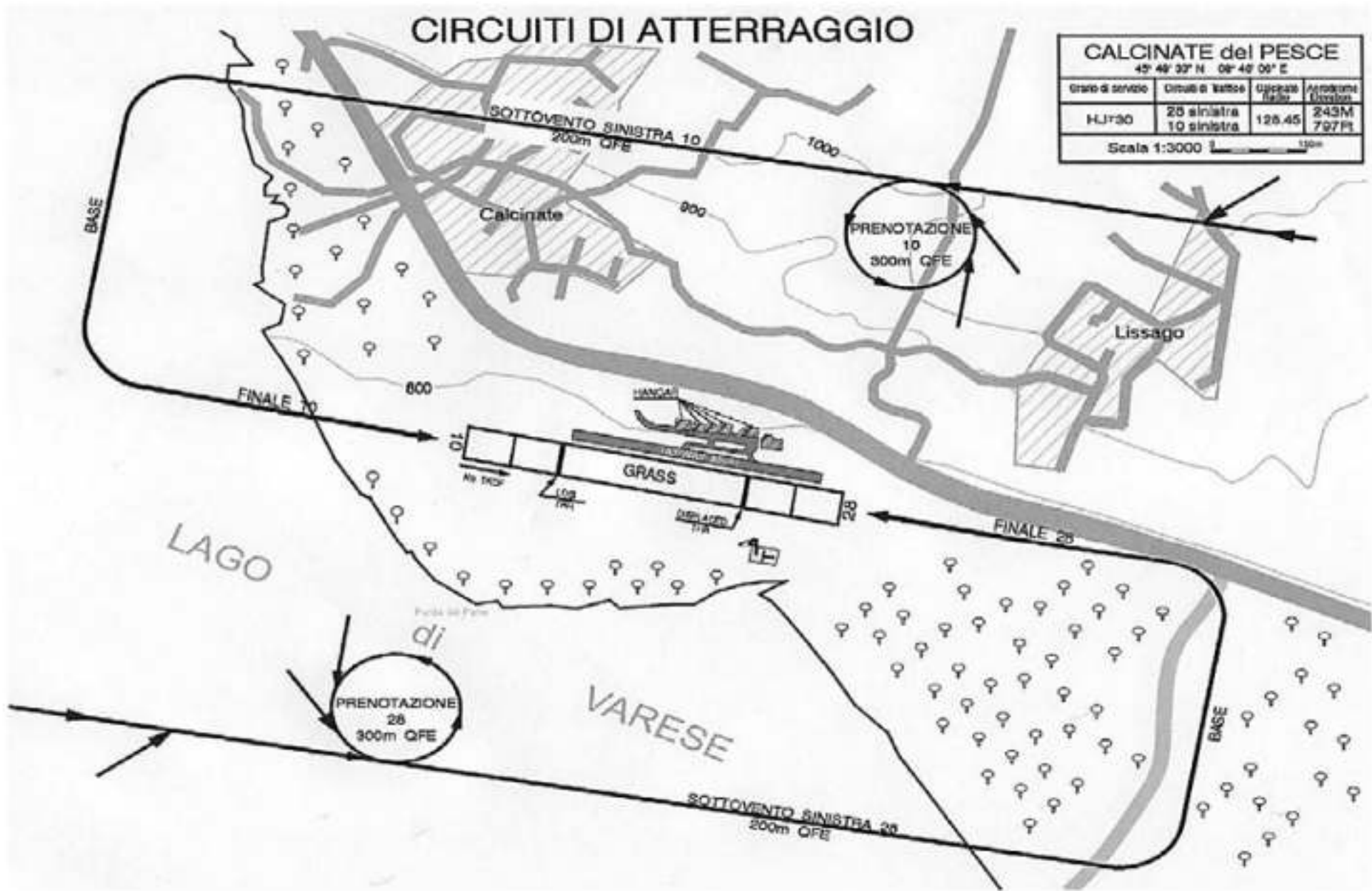
CALCINATE del PESCE			
43° 46' 33" N 08° 49' 05" E			
Grado di servizio	Circuiti di atterraggio	Operatore (Radio)	Altitudine (Livello)
HJR30	25 sinistra 10 sinistra	128.45	243M 797ft
Scala 1:3000			



Landing Circuit 10, approach from E



Landing Circuit 28



Landing Circuit 10, approach from W

CIRCUITI DI ATTERRAGGIO

CALCINATE del PESCE			
45° 48' 33" N 09° 49' 06" E			
Grado di servizio	Circolo di traffico	Calcinate (MSL)	Altitudine (QFE)
HJ730	25 sinistra 10 sinistra	126.45	243M 797Pt
Scala 1:3000 