

Championnat Régional Grand-Est 2025 de vol en planeur

« Self Briefing »



Edition du 01 juin 2025



Bienvenue!

Nous sommes très heureux
de vous accueillir!

Nous ferons le maximum pour le sport et le fun!

Veillez respecter :

Nos voisins,
L'aérodrome et ses infrastructures,
L'espace aérien.

Planning

Date limite d'inscription :

1^{er} juillet

Entraînement non officiel :

24 au 26 juillet

Période d'enregistrement :

24 au 26 juillet selon vos arrivées

Premier briefing obligatoire :

27 juillet à 10h00

Période de compétition (premier et dernier jour d'épreuve possible) :

27 juillet au 2 aout

Remise des prix :

2 aout à partir de 19h00



Organisation

- Directeur de la compétition :
 - Julien CATERINA
- Sécurité sol :
 - Florent HACHE
- Remorquage :
 - François VIRLY / Denis BRIMONT / Thomas PHILBERT
- Trésorier :
 - Thomas PHILBERT / Bernard HERBILLOT
- Tasker :
 - Julien CATERINA / Florent HACHE
- Scoring :
 - Julien CATERINA / Florent HACHE
- Intendance :
 - Marie et Aline Philbert / Martine Briquet
- Observateur :
 - Philippe CLAUDON



Documents Officiels

- Règlement, procédures locales, protocole, fichiers points de virage et espace aérien sont à télécharger sur :
<https://www.soaringspot.com/fr/championnat-regional-grand-est-2025-joinville-mussey-2025/downloads>
- Chaque concurrent doit :
 - Connaître les règles FFVP, les procédures locales et le self-briefing
 - Être capable de charger par lui-même son système de navigation avec les points de virage et espace aérien du championnat
 - Être en mesure de récupérer par lui-même et avec ses propres moyens le fichier de vol et de fournir le(s) fichier(s) à l'organisation.

Conditions de participation obligatoires

- **Commandant de bord :**

- Licence FFVP 2025
- Licence SPL valide
- **Autorisation campagne+ et expérience récente suffisante**
- Classe 2 ou Lapl à jour au dernier jour du championnat
- Connaissance du règlement fédéral

- **Planeur :**

- Assurance RC
- CDN/CEN valides
- FLARM / Flash anticollision
- Marquage haute visibilité sur ailes et fuselage
- Câble de remorquage



- **Equipements :**

- Enregistreur de vol principal (un secours est recommandé)
- Système de navigation GPS avec visualisation des espaces aériens
- Carte aéronautique à jour
- Table de conversion des niveaux de vol
- Radio VHF
- Bob, lunettes de soleil, eau
- Parachute
- Téléphone mobile : l'organisation diffusera des messages d'information par SMS si besoin

Mussey – Joinville (LFFJ)



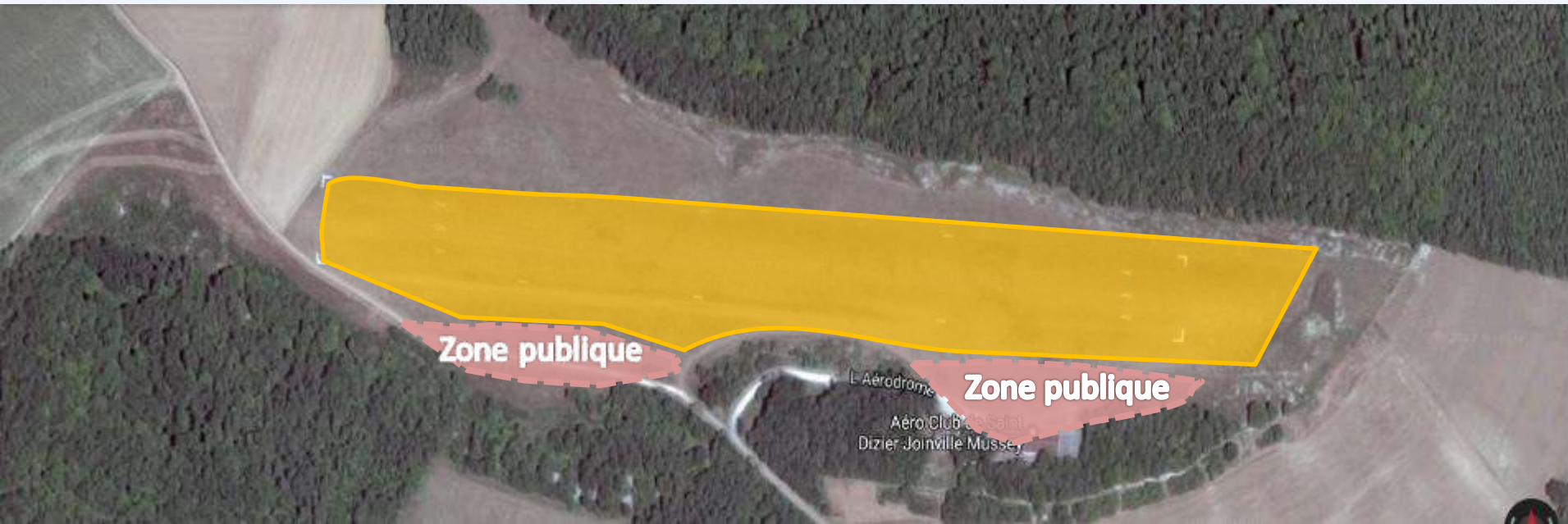
- Ses dimensions imposent la vigilance lors des manipulations et stockages au sol.
- Sa topographie l'impose aussi lors des décollages et atterrissages (attention aux vents rabattants en seuil 27)

Dimensions utilisables



- Piste balisée : 660m x 60m

Accès



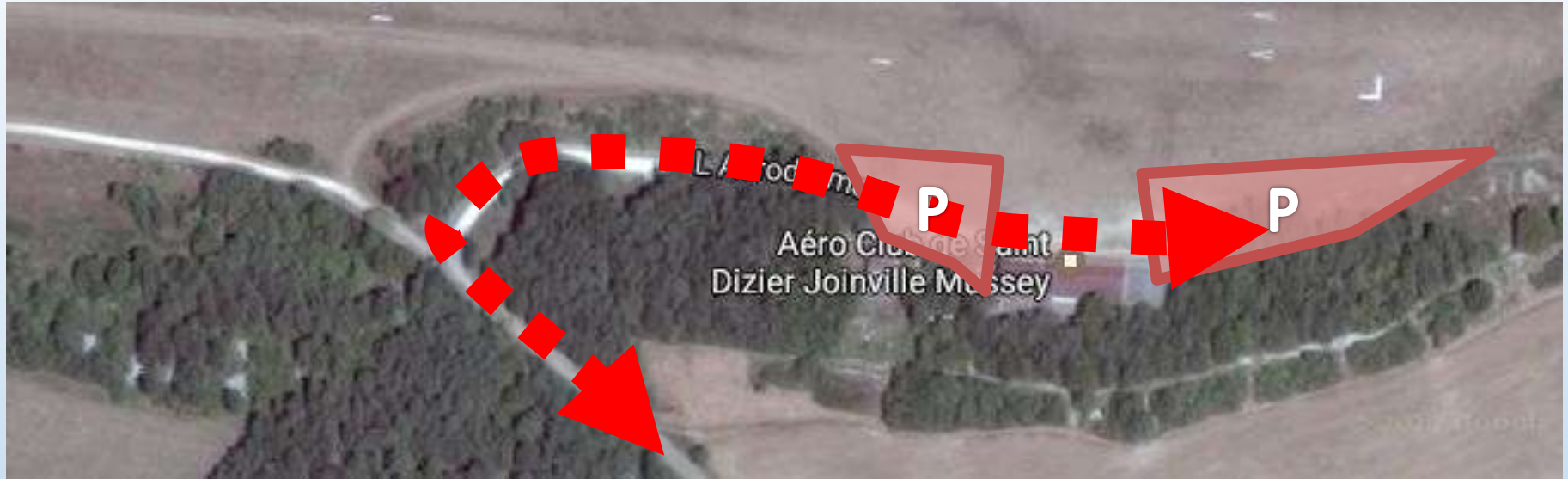
- Pour des raisons de sécurité et de sûreté, la zone restreinte est uniquement accessible :
 - Concurrents et leurs équipiers-familles,
 - Organisation

Briefing et Affichage



- Le briefing aura lieu dans la salle de cours au sous sol du club House à 10h30 (sauf le premier jour: 10h00)
- Les informations et classements seront affichés sur SOARINGSPOT et au club house/ salle de briefing.

Parking Voiture



- Les voitures doivent être garées dans la zone rouge du plan ci-dessus.
- Laissez le passage libre pour les remorques (rouge pointillé)

Camping rustique et lieux de vie



- Le bar est dans le club house.



Espace camping : le premier se situe en contre-bas du club house, sinon différents emplacements seront possible autour de la plateforme mais sans commodité proche

Pas d'électricité, mais clubhouse a moins de 10m

2 douches dans le club-house



3 WC + 4 lavabos dans le club house

- Les repas pourront être pris à l'étage ou en terrasse



Point d'eau



- Unique point d'eau : robinet avec tuyau au coin du premier hangar
- Privilégiez l'utilisation de bidons pour ne pas bloquer l'accès
- Remplissez vos bidons la veille!!!

(le ballastage sera autorisé dans la limite de 45kg/m²)

Stockage planeurs et remorques



- Ne laissez aucun piquet ou objet une fois le planeur retiré de sa place.(pensez aux autres)
- Stockez les planeurs le mieux possible.
- N'attachez pas votre planeur tant que vous n'êtes pas certain qu'il ne bloquera pas une remorque.
- Vous pouvez laisser votre voiture entre les remorques, mais il est préférable de la laisser au parking.

Grille 09

**Zone de largage
câble**

**Zone d'atterrissage des remorqueurs et des planeurs durant les
décollages**



Mise en piste – Grille 09



- Placement libre : dans l'ordre d'arrivée en piste, les planeurs remplissent les lignes du fond (de l'ouest vers l'est).
- Le premier planeur de la ligne pose son aile droite à côté du plot.
- Le planeur suivant s'insère devant lui, idem pour le 3^{ème}.
- 3 planeurs par ligne. La moitié nord de la piste ne doit pas être empiétée.
- Les lignes sont serrées au maximum pour maximiser la distance utilisable au décollage.
- Sur demande de l'organisation, les planeurs lourds (biplaces) pourront être placés en bout de piste

Atterrissage en 09 pendant les décollages



- Utilisez la partie nord de la piste.
- Posez vous long et dégagez à gauche.
- Ne bougez pas et attendez que l'organisation vienne vous chercher (écoutez la radio).

Mise en piste - Grille 27



- Placement suivant le même principe que pour le placement en 09

Mise en piste - Grille 27



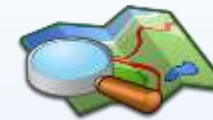
- Placement suivant le même principe que pour le placement en 09

Tour de piste standard



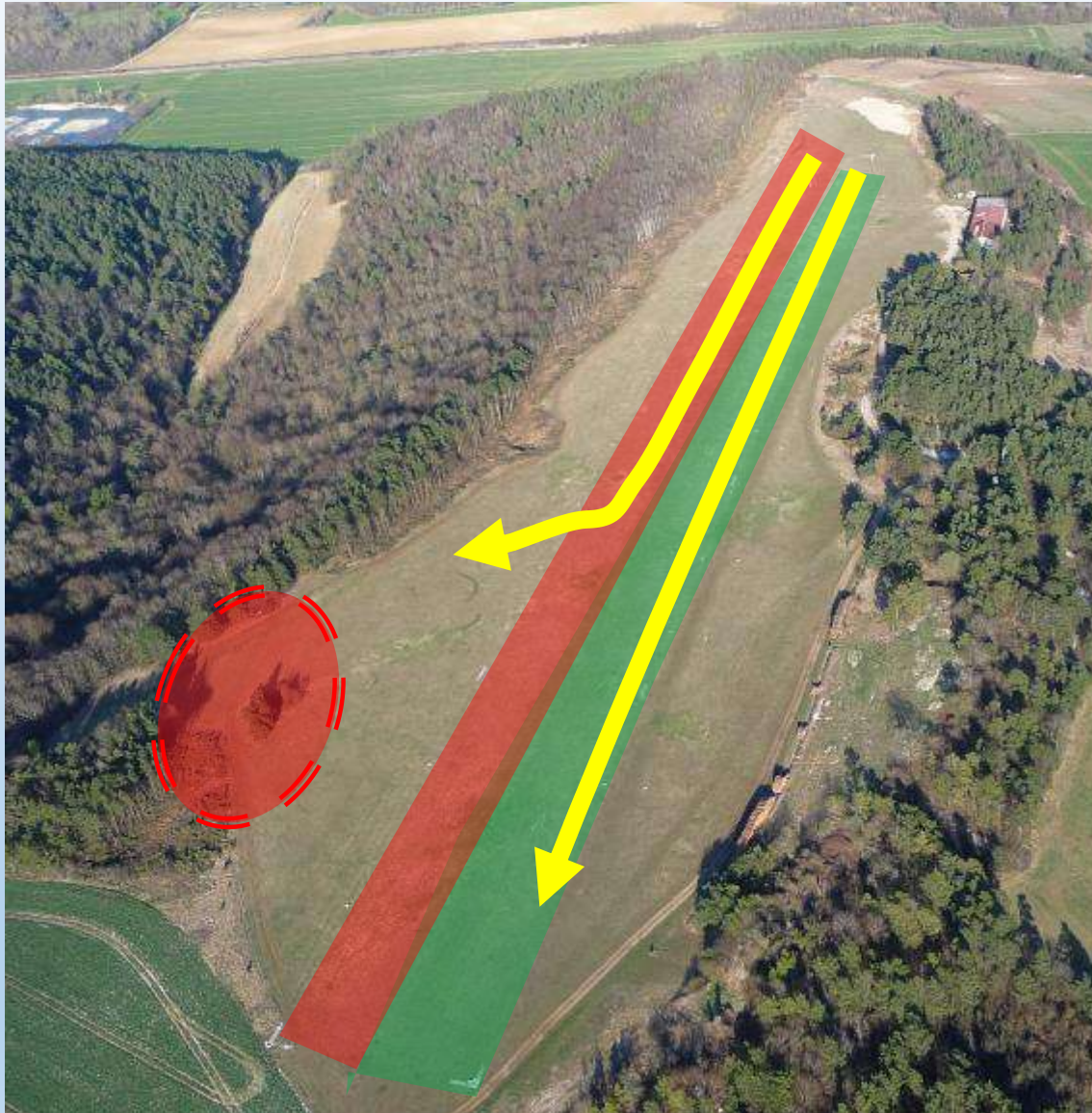
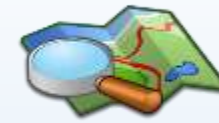
- Toujours au sud pour les planeurs

Atterrissage 09



- **Le chronomètre s'arrête 5km avant l'aérodrome**
 - Annonce radio pour information et étagement
- **Prenez votre temps**
 - Si vous êtes haut, intégrez le tour de piste (côté sud)
 - Priorité au planeur le plus bas
- **Finale / Directe :**
 - Atterrissage sur partie Sud de la piste
 - Dégagement si aucun risque de couper la route à un planeur, ni à un attelage remontant la piste
 - Si atterrissage en paquet, atterrissage aussi long que possible et utilisation de la partie Nord en secondaire

Arrivée 27



- **Le chronomètre s'arrête 5km avant l'aérodrome**
 - Annonce radio pour information et étagement
- **Prenez votre temps**
 - Si vous êtes haut, intégrez le tour de piste (côté sud)
 - Priorité au planeur le plus bas
- **Finale / Directe :**
 - Atterrissage sur partie Sud de la piste
 - Dégagement si aucun risque de couper la route à un planeur, ni à un attelage remontant la piste
 - Si atterrissage en paquet, atterrissage aussi long que possible et utilisation de la partie Nord en secondaire
- **Si atterrissage tardif, attention au soleil de face !**

Sécurité

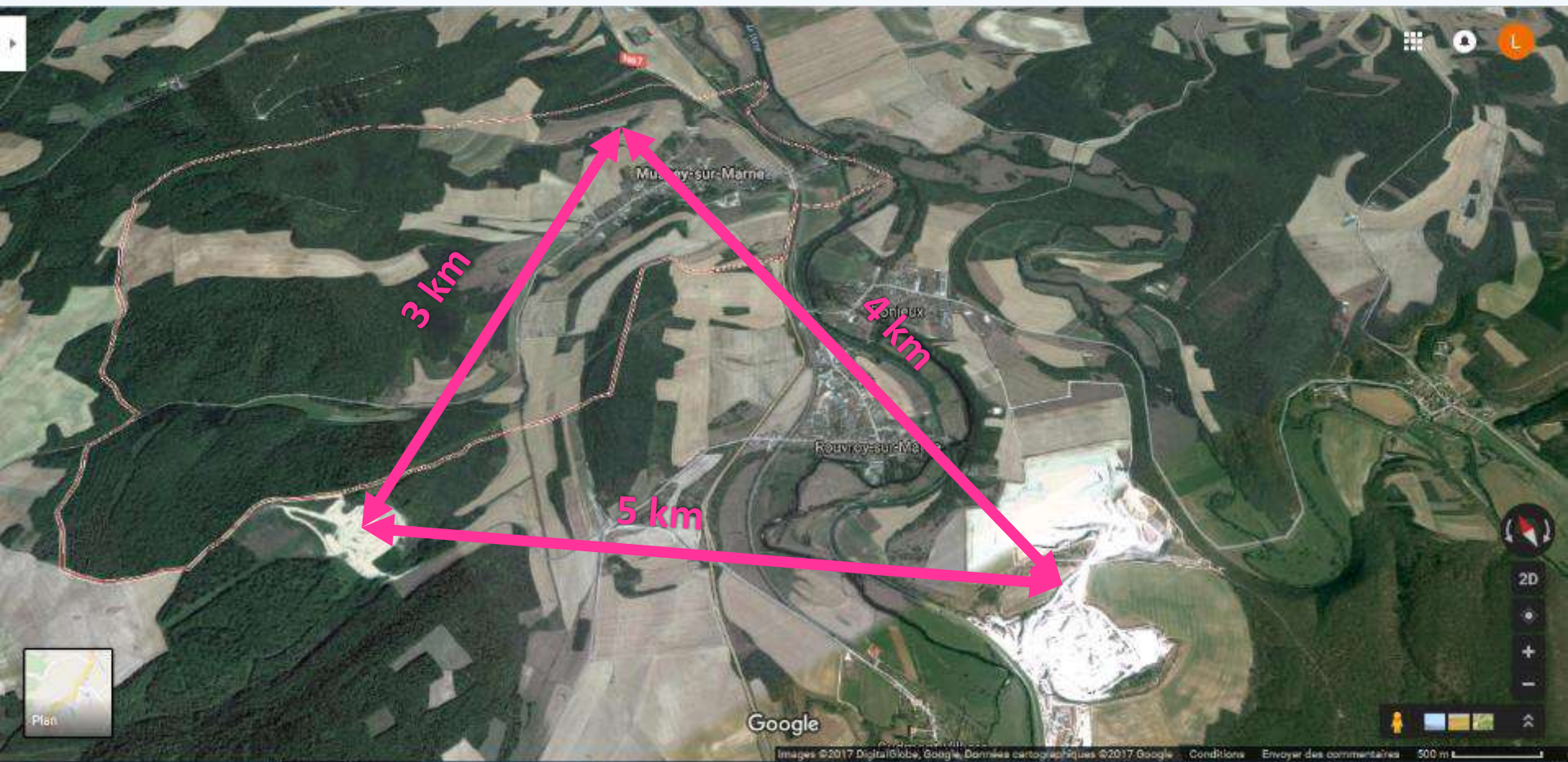


- **Interdiction de survoler la zone publique à basse hauteur**

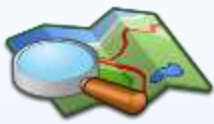
Après votre atterrissage

- Si possible, l'organisation vous aidera à ramener votre planeur :
 - Avec le tracteur de piste
 - Laissez votre trolley en bord de piste après la mise en piste
- Essayez de n'utiliser votre voiture que pour la mise en piste, ou après tous les atterrissages

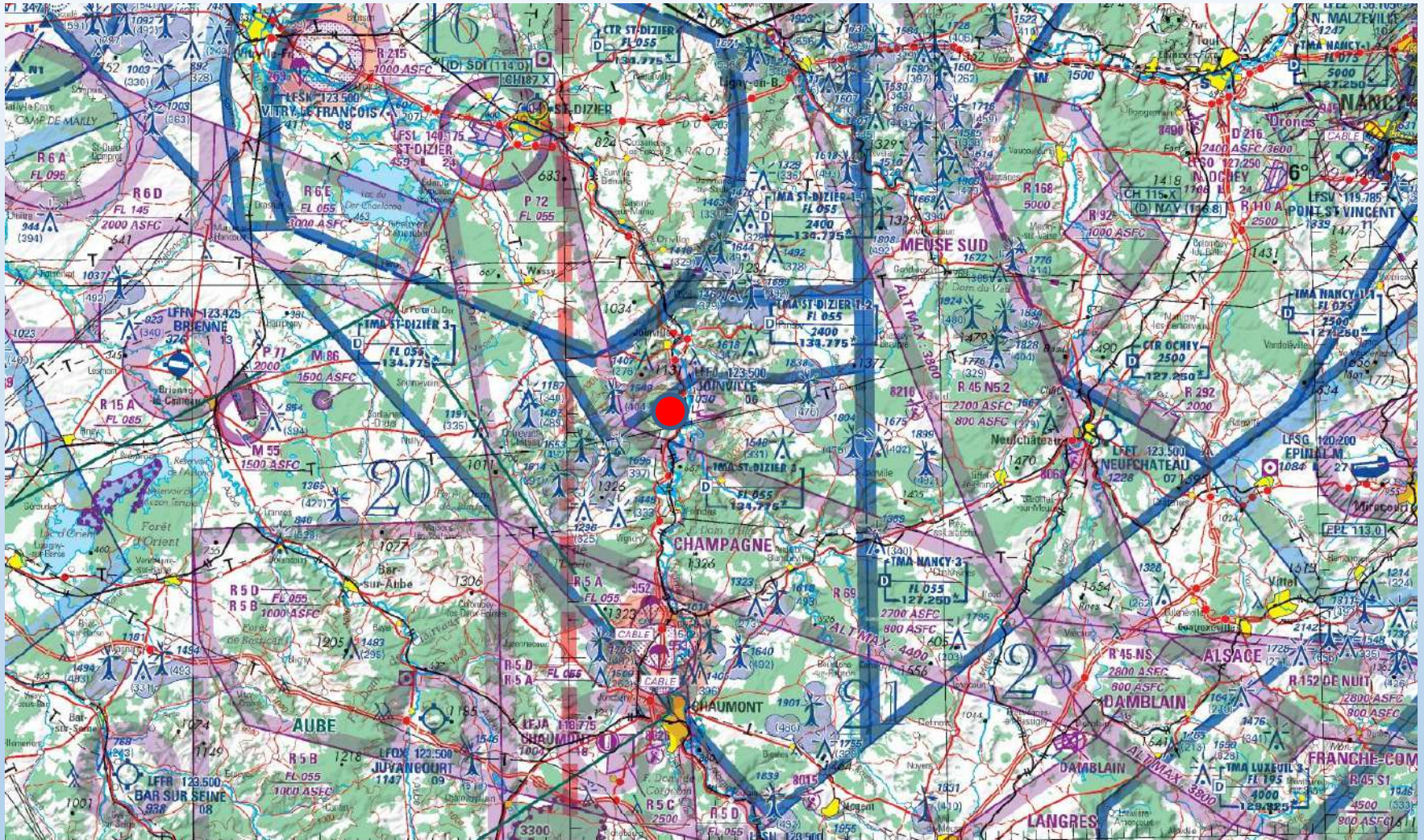
Retrouver l'aérodrome en vol



- Retrouvez la grande carrière de Donjeux
- Retrouvez la petite carrière de Rouvroy plus à l' Ouest
- Représentez vous un triangle pointant vers le nord ayant ces deux points pour base.



Espace Aérien



Différents exemples des espaces aériens des alentours de Mussey
Les espaces aériens seront traités en fonction au jour le jour

Altitudes

- Avant le décollage :
 - Réglez votre altimètre et l'afficheur de votre enregistreur de vol à 310m
 - Cela n'a aucune influence sur la trace enregistrée.
 - Le logiciel d'analyse des vols de l'organisation appliquera un offset à l'altitude de l'ensemble de votre vol de telle façon que votre décollage soit à 310m.
- Pendant le vol :
 - Altitude QNH (AMSL) : surveillez votre altimètre
 - Niveau de vol (FL) :
 - L'organisation définira le QNH du jour.
 - La feuille d'épreuve indiquera les altitudes des FL55 et FL65 correspondant à ce QNH.
 - La table de conversion officielle des niveaux de vol est disponible sur :
<https://www.soaringspot.com/fr/championnat-regional-grand-est-2025-joinville-mussey-2025/downloads>

Fichiers Espace Aérien

- A télécharger sur :

<https://www.soaringspot.com/fr/championnat-regional-grand-est-2025-joinville-mussey-2025/downloads>

Formats disponibles :

- OpenAir *.txt
- SeeYou, LXNav *.cub

Fichiers Points de Virage

- A télécharger sur :
 - <https://www.soaringspot.com/fr/championnat-regional-grand-est-2025-joinville-mussey-2025/downloads>
- Formats disponibles :
 - SeeYou, LXNav *.cup
 - Cambridge *.dat
 - Zander *.wpz
- Le nom de chaque point de virage débutera par un code à 3 chiffres :
 - Plus facile à identifier

Procédures Radio



- Fréquence unique : **123.055 MHz**
 - Décollage, départ, arrivée, atterrissage, etc
- Pendant les décollages
 - Silence radio sauf message sécurité : accélère, ralentis, vent arrière, finale, anticollision, etc
- Arrivée
 - A 10 km de l'aérodrome (5km du cercle) :
 - « [N° de concours] 10 km »
 - L'organisateur collationne le numéro de concours avec les informations utiles (vent, piste en service, etc).
 - Puis au passage du cercle :
 - « [N° de concours] Au cercle, directe ou tour de piste XX » :

Scoring

- Le fichier IGC de l'enregistreur principal doit être remis à l'organisation dans un délai de 45 min après l'atterrissage par l'un des deux moyens suivants (par ordre de préférence) :
 - soit avec un envoi par mail à l'adresse :
 - vav.mussey@gmail.com
 - soit du fichier IGC issu de l'enregistreur principal, sur un support de stockage de type clé USB ou carte mémoire (SD Card).
- l'organisation ne manipulera pas les enregistreurs...
- Résultats disponibles en temps réel sur SOARING-SPOT

Internet

- Sur la piste, et aux abords du club on capte la 4G/5G du plus grand opérateur français

Sécurité



- **C'est un jeu, sans enjeu!**
 - **Savoir dire STOP!**
- **Faites votre vol**
 - **Sans copier les erreurs des autres**
- **Anticollision**
 - **Regardez dehors en permanence!**
 - **Pas de trajectoire agressive (ressource sous un planeur)**
 - **Vigilance extrême vis-à-vis des véhicules circulant sur les routes et de la clôture bordant l'aérodrome.**
- **Exclusion du concours possible si manœuvre dangereuse**
 - **Raccrochage bas, etc.**
- **Préparez votre vol sereinement**
 - **Décollez uniquement quand vous être prêt.**
 - **Planeur, carte, GPS, visualisation du parcours.**
- **Volez l'esprit clair et net**
 - **Forme physique, alimentation, eau.**

Nous vous attendons chaque soir !



BONS VOLS !

Merci à nos partenaires :

