

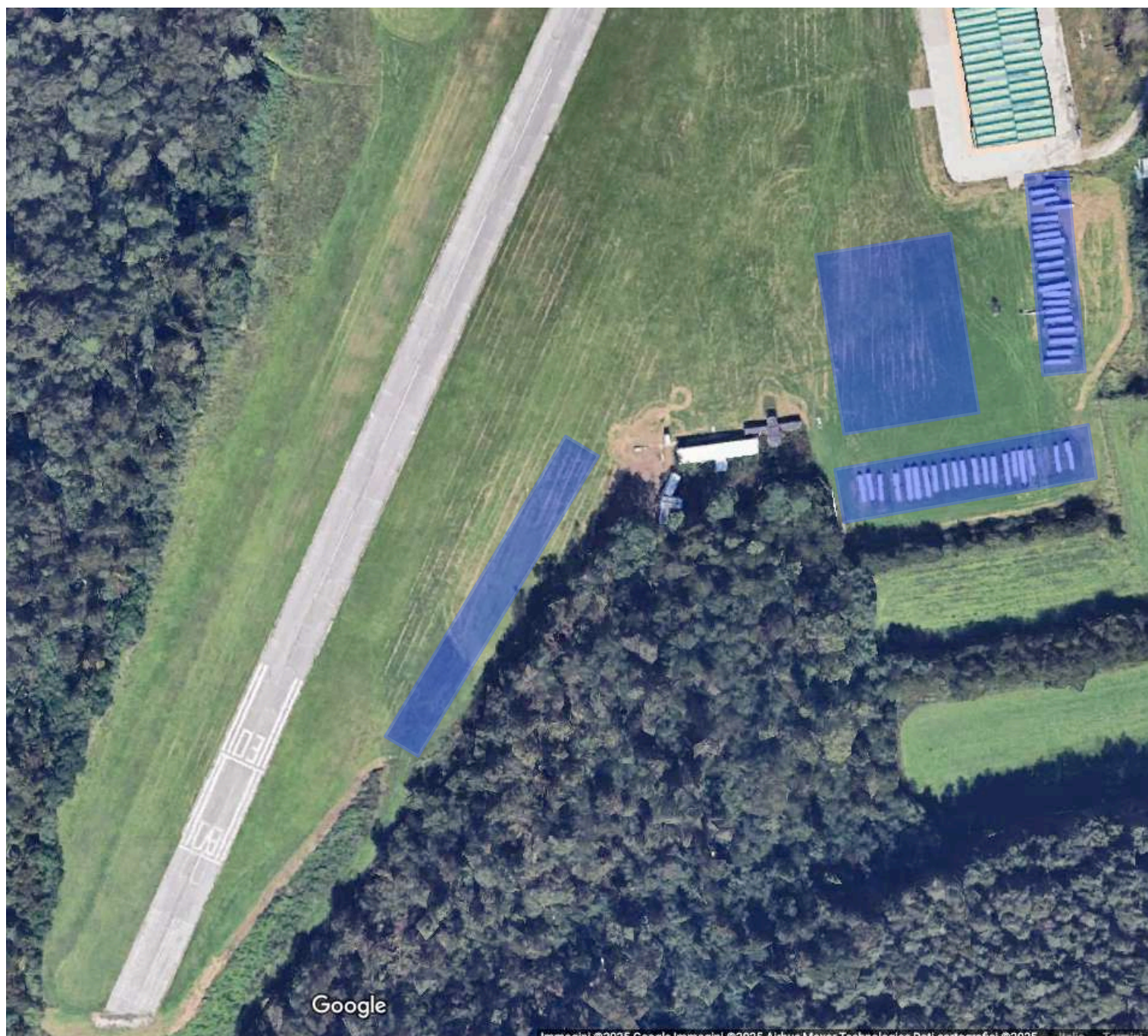
A seguire una mappa con il layout dell'aeroporto di Verzago (LILB).

- Le zone in blu indicano ove possibile parcheggiare carrello e aliante.
- La zona delimitata in giallo è riservata al parcheggio dei traini e degli aeromobili di AG carico acqua e va quindi lasciata libera da carrelli e/o alianti.
- Le zone delimitate in rosso sono le 2 piste in erba. Quella a ovest della pista in asfalto è riservata esclusivamente ai traini quella a est della pista può essere utilizzata dagli alianti per atterraggio in alternativa a quella in asfalto.



ZONA NORD





ZONA SUD