



**TURVALLISUUSASIAA
RÄYSKÄLÄ SM 2026**

Lentäminen on lähtökohtaisesti vaarallista...



...mutta voimme tehdä siitä turvallista.

Räyskälä SM 2026

Turvallisuutta on...

- Henkilökohtainen asenne
- Kommunikaatio
- Yhteiset pelisäännöt

Räyskälä SM 2026

IHAN PERUSASIAA...

Tarkista aina ilmatila kaarron suuntaan!



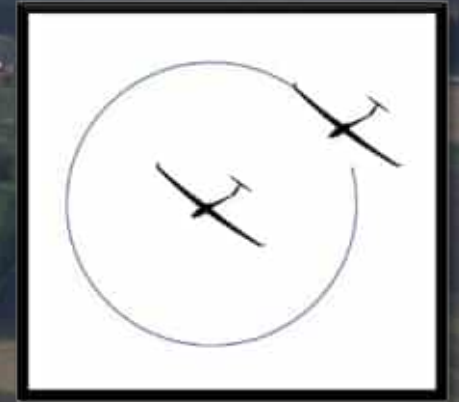
Räyskälä SM 2026

TERMIKISSÄ...

- Jos kuitenkin joudut ohittaamaan sisäkautta loivaa kaarta kaartavan koneen, **käytä radiota!**
- Kaikki kaarrot **vasemmalle** 10km säteellä kentästä.

LIUSSA

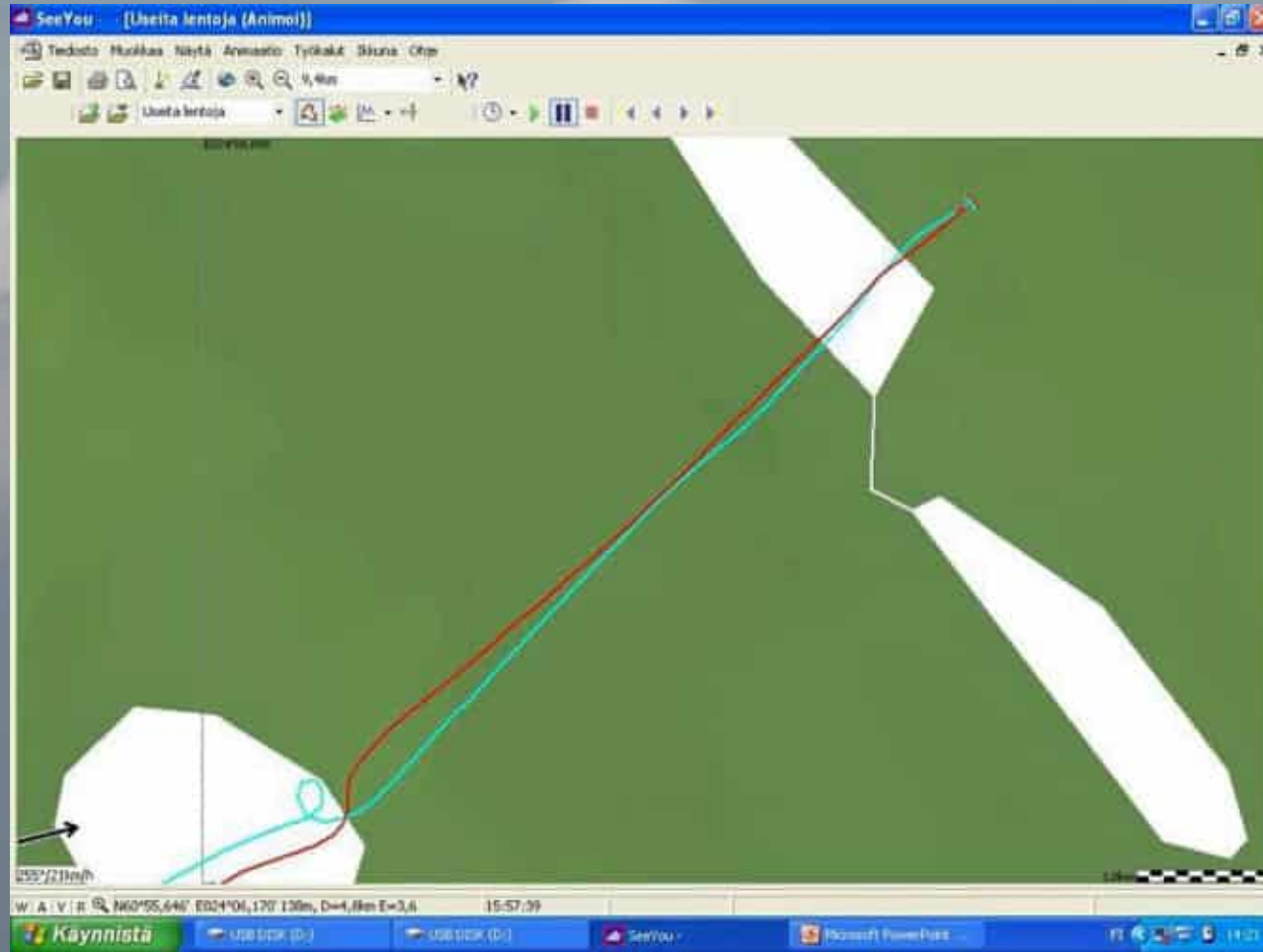
- Älä lennä **kuolleessa kulmassa** tai lähellä ylä- tai alapuolella, jos et ole varma siitä, että muut näkevät sinut.
- Älä vedä ylös, jos et ole varma ilmatilasta ylöpuolellasi.
- **Käytä radiota!**



Räyskälä SM 2026

LIUSSA

Esimerkki törmäyksestä ilmassa. **3 minututtia näkemättä toisiaan!**



Räyskälä SM 2026

ÄLÄ LUOTA PELKÄSTÄÄN FLARMIIN !

FLARM on suunniteltu apuvälineeksi, eikä se korvaa normaalia ilmatilan tarkkailua.

Räyskälä SM 2026

ONNETTOMUUDEN SATTUESSA - YLEISTÄ

An aerial photograph of a glider field. A white glider with red accents is in flight, positioned in the upper right quadrant of the image. The field is a large, flat, grassy area with several runways and taxiways. It is surrounded by dense green forests and a network of blue lakes and rivers. The overall scene is a mix of natural and man-made elements.

- Pidä avaimet saatavilla autossa.
- Onnettomuuden sattuessa keskity lentämiseen ja ilmatilan tarkkailuun välttääksesi lisävahinkoja.
- Starttimestari/Kilpailunjohtaja johtaa pelastustoimia, kunnes viranomainen saapuu paikalle.
- Pidä radiojako vapaana.

Räyskälä SM 2026

ONNETTOMUUS KENTÄLLÄ

Yleensä hinauskone tai purjekone, tai molemmat vaurioituvat kentällä tai lähimaastossa

- Starttimestari tai kilpailunjohtaja käynnistää tarvittavat pelastustoimet.
- Organisaatio huolehtii soittamisesta hätänumeroon 112.
- Kaikki avustavat ensiaputoimissa.
- Älä käytä puhelinta!
- Älä ryntää onnettomuuspaikalle kuvaamaan!

Räyskälä SM 2026

ONNETTOMUUS TEHTÄVÄLLÄ

- Onnettomuus tehtävällä / kentän ulkopuolella.
Yleensä yhteentörmäys tai maastolaskuvaurio /-onnettomuus
- Hälytyksen tekee henkilö, joka näkee/kuulee tapaturman.
- Informoi **välittömästi** organisaatiota ja muita pilotteja.
- Muista käyttää jaksoa 122.650 MHz.

ONNETTOMUUS TEHTÄVÄLLÄ

- Ilmoituksen alueenjohtajalle tekee henkilö, joka **näkee** onnettomuuden tai jolla on **paras tieto** siitä mitä on tapahtunut.
- Muut **kuuntelevat** ja **välittävät** tarpeen vaatiessa tiedon kilpailun organisaatiolle.
- Huomioi sijaintisi mahdollisia etsintä- ja pelastusoperaatioita varten.
- Ilmoituksen tehnyt **pysyy** jaksolla (ACC/kilpailujakso) niin kauan kunnes onnettomuusviesti on kuitattu ja lupa poistua jaksolta annettu.



MEDIA

Vain kilpailunjohtaja kommentoi medialle!

Räyskälä SM 2026

MAASTOLASKU

- Ilmoita maastolaskusta kilpailutoimistolle joko soittamalla tai WhatsApp viestillä
- Pidä radio pulinajaksolla 122.025 MHz, joku voi haluta laskeutua samalle pellolle tai kysyä statustasi.
- Pidä puhelimesi päällä ja taskussa, se voidaan jäljittää SAR:n toimesta.
- Ilmoita mahdollisista konevaurioista

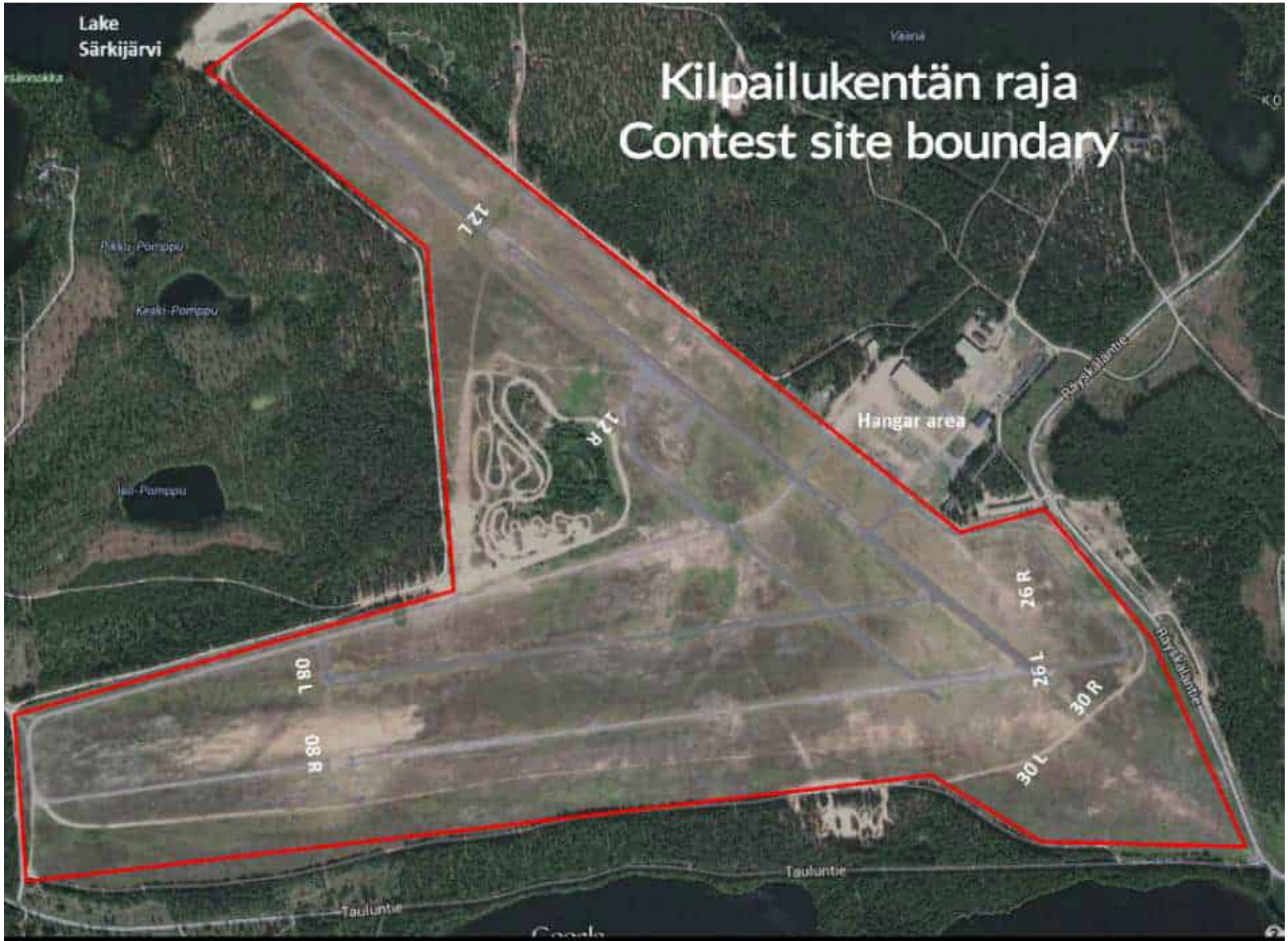
Räyskälä SM 2026

LASKU JÄRVEEN

- Ei ole normaali maastolasku ja voi olla vaarallista.
- Turvallisempaa kuin metsään tai hakkuuaukeelle laskeminen
- Valitse järvi, joka on tarpeeksi syvä.
- Laskeudu rantaviivan suuntaisesti ja tuulen puolelle.

Lake Särkijärvi

Kilpailukentän raja Contest site boundary



Kärsänpöytä

Keaki-Pömpö

Jää-Pömpö

Hangar area

121

12 R

180 L

180 R

26 R

26 L

30 R

30 L

Tauluntie

Tauluntie

Pöytäalantie

Pöytäalantie

Göns

LÄHESTYMISSUUNNAT RÄYSKÄLÄÄN



Rääskälä SM 2026

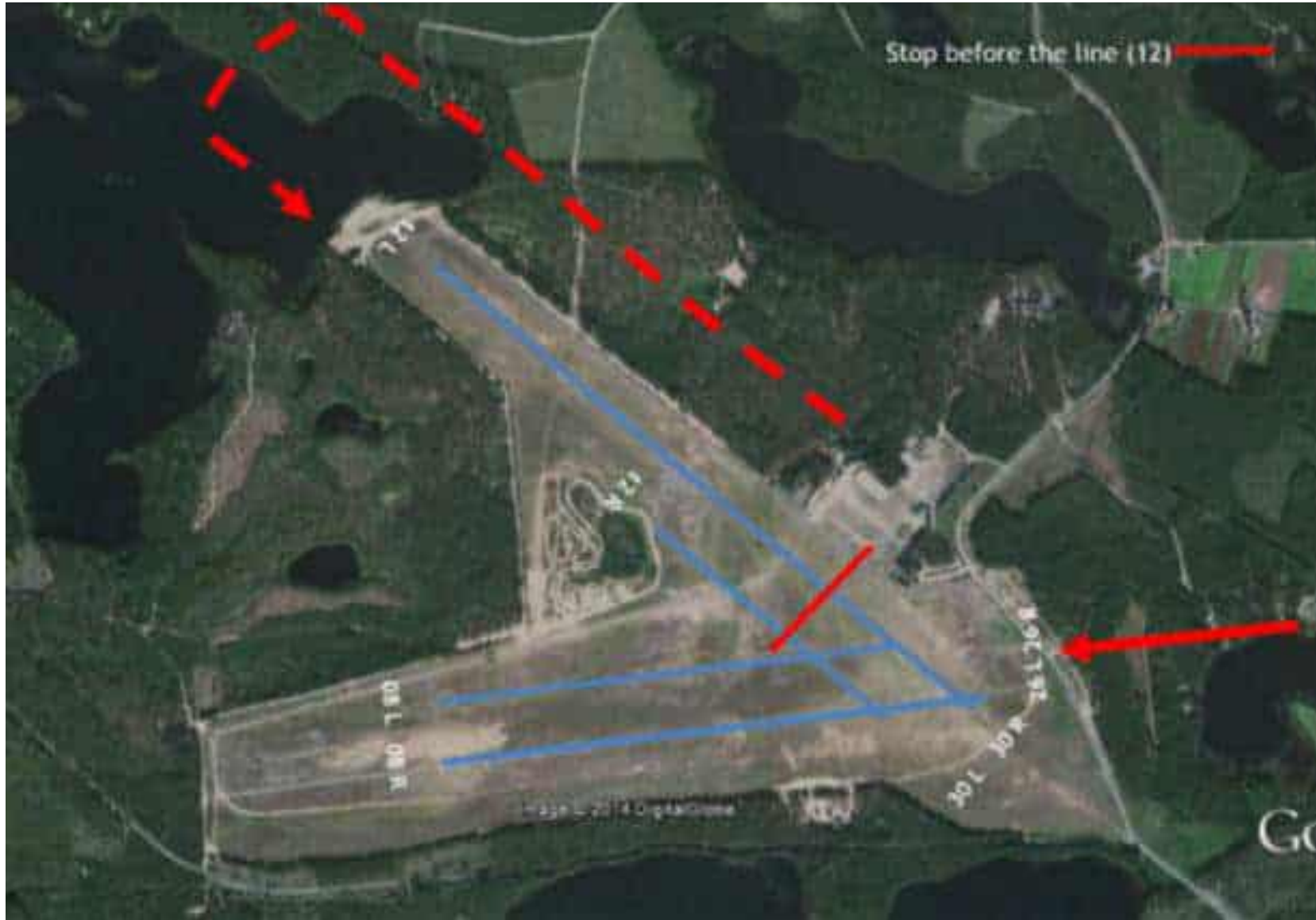
Maaliintuloilmoitukset



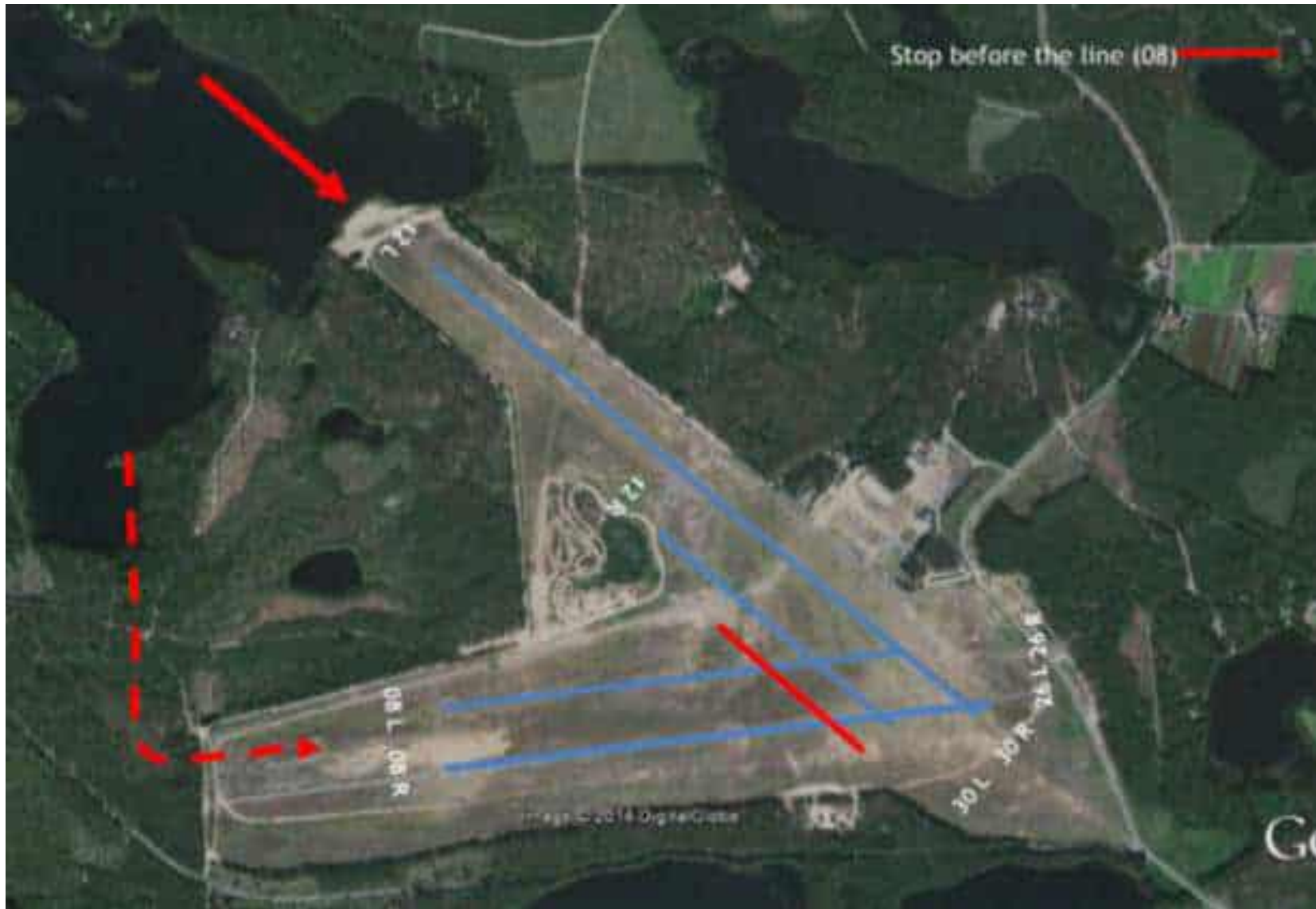
Maaliintulot: Maalilinja 12



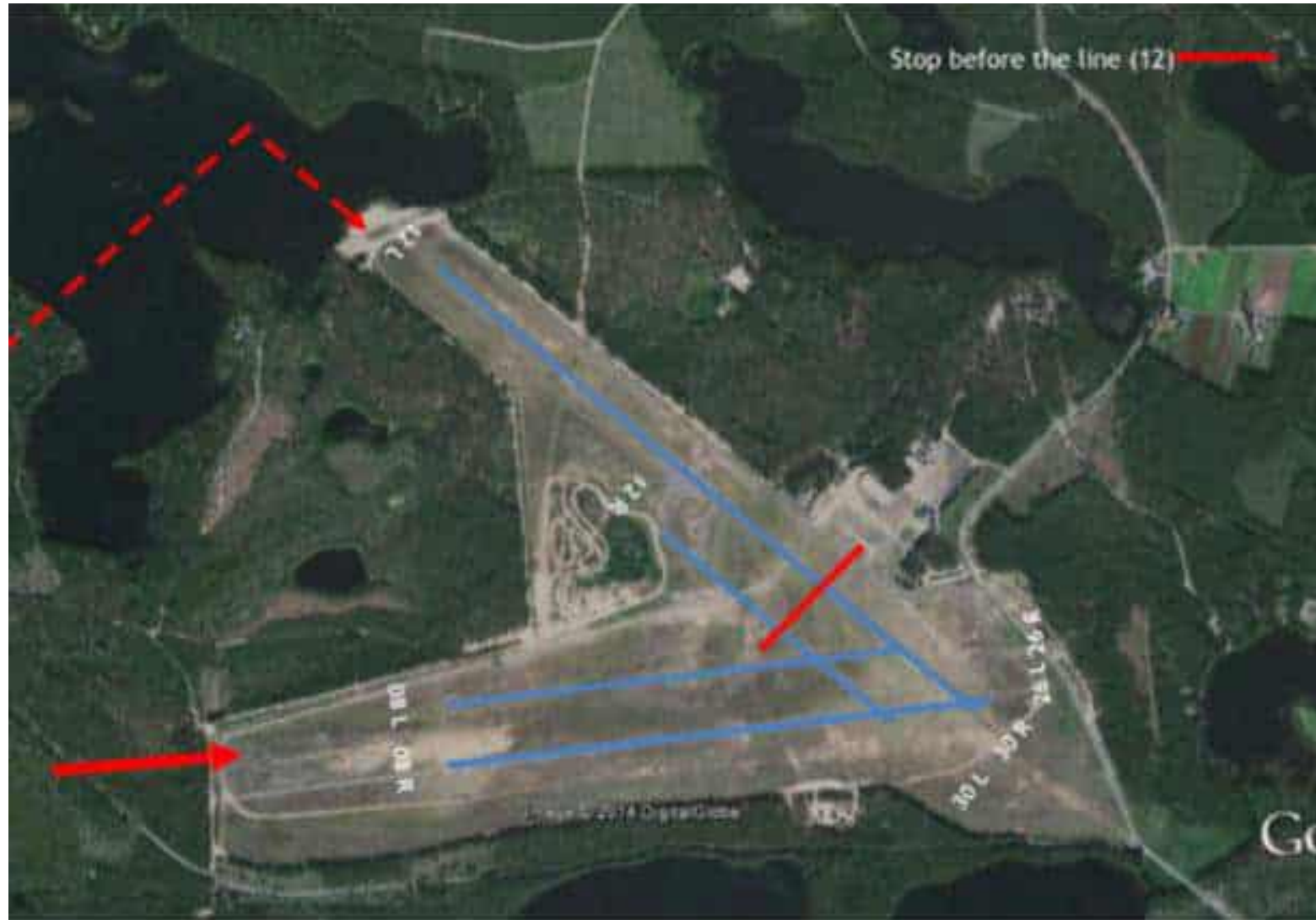
Maaliintulot: Maaliympyrä



Maaliintulot: Maaliympyrä



Maaliintulot: Maaliympyrä



Ajaakaa hitaasti leirintäalueella, lapsia ja pölyä!

Max. nopeus



Räyskälä SM 2026

TURVALLISUUDEN KULMAKIVIÄ

- Henkilökohtainen asenne
 - Kommunikaatio
- Yhteiset pelisäännöt
- GOOD AIRMANSHIP

Räyskälä SM 2026

Lentäminen on meille harrastus...



...pyrkimys turvalliseen lentämiseen on **kompromissi**
mielekkyyden ja sääntelyn välillä

Räyskälä SM 2026



Turvallista ja antoisaa kilpailua! ❤️

Räyskälä SM 2026